



## Byt 2+kk

59.8 m<sup>2</sup>, Praha 4, Nusle, Čestmírova

Prodáno





## Byt 2+kk

59.8 m<sup>2</sup>, Praha 4, Nusle, Čestmírova

Prodáno

Celková plocha	60 m <sup>2</sup>
Parkování	-
Sklep	Ano
PENB	E
Referenční číslo	30647

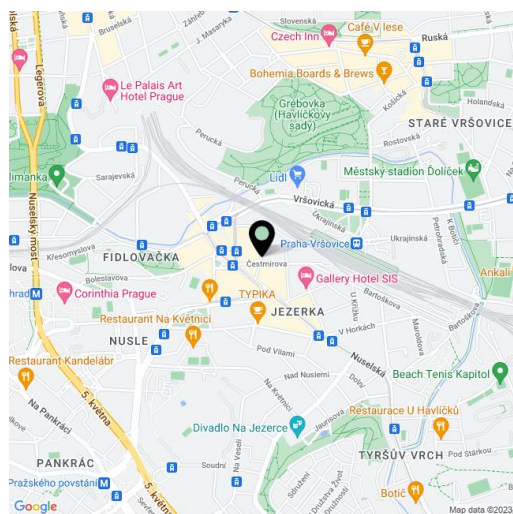
Světlý byt se zachovanými původními prvky je umístěn v 5. podlaží secesního činžovního domu s výtahem. Rohový dům stojí v klidné boční ulici jen pár kroků od Náměstí bratří Synků, v místě s plnou občanskou vybaveností, se skvělým spojením do centra a nedaleko několika parků.

Dispozici tvoří jižně orientovaný **obývací pokoj s kuchyňským koutem, ložnice, předsiň, koupelna a komora.**

Byt prošel rekonstrukcí. Okna jsou původní špaletová. Kupní cena zahrnuje **sklep**. V roce 2018 proběhla v domě částečná renovace spočívající v obnově fasády a upravě společných prostor.

Okolí disponuje kompletními službami. V pěším dosahu je poliklinika, mateřská a základní škola i gymnázium, pošta, 2 divadla, množství obchůdků, kaváren a restaurací. Tramvajové zastávky Náměstí bratří Synků a Otakarova jsou jen pár kroků od domu, **cesta ke stanici metra I. P. Pavlova trvá 5 minut**, k přestupní stanici Muzeum 7 minut. Krátkou procházkou lze dojít do **parku Folimanka** nebo **romantické Grébovky**.

Plocha bytu dle NOZ 59,8 m<sup>2</sup>.



\* Výměra jednotky dle občanského zákoníku.

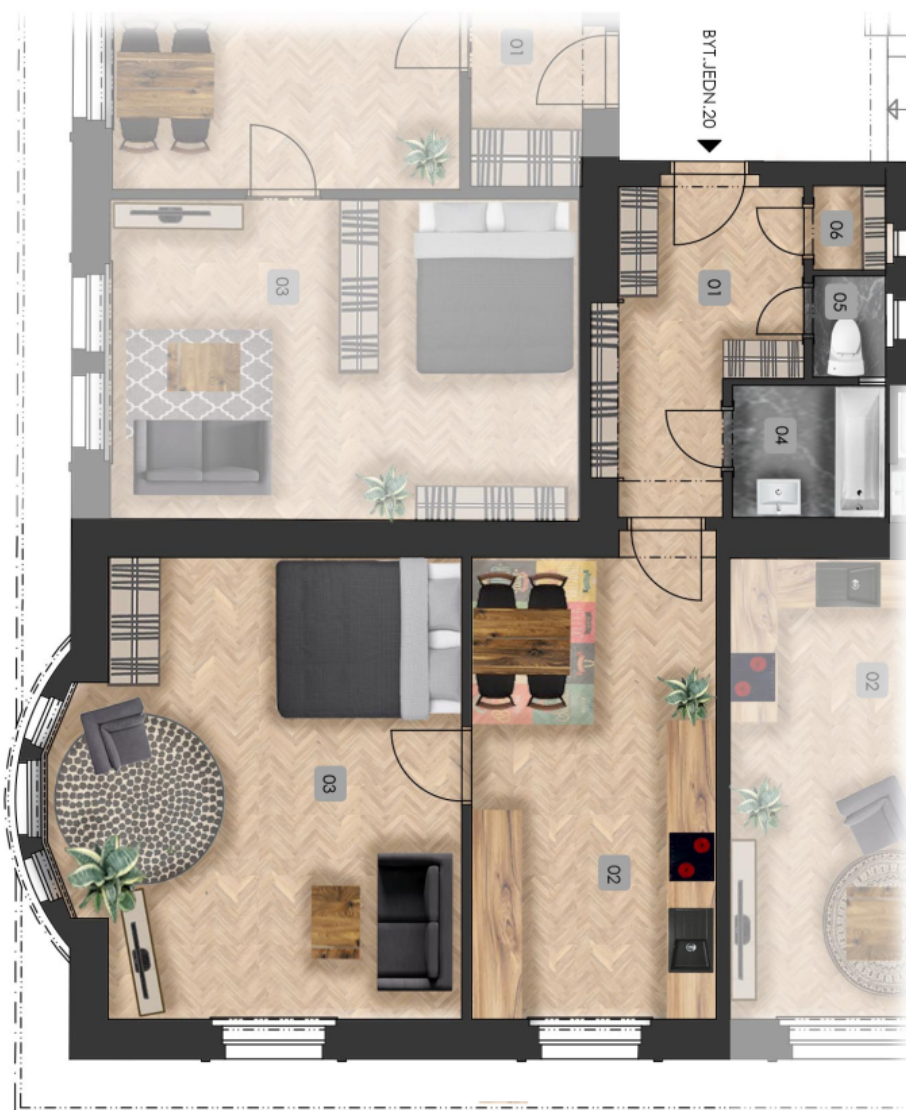
Plocha je tvořena součtem celé plochy jednotky a ohraničená obvodovými zdmi.



## Byt 2+kk

59.8 m<sup>2</sup>, Praha 4, Nusle, Čestmírova

Prodáno



**Byt 2+kk**59.8 m<sup>2</sup>, Praha 4, Nusle, Čestmírova**Prodáno**

---

**5.podlaží** **59,8 m<sup>2</sup>**

---

01	Chodba	7,8
02	Kuchyně	17,6
03	Obývací pokoj	26,8
04	Koupelna	3,1
05	WC	1,1
06	Komora	0,9

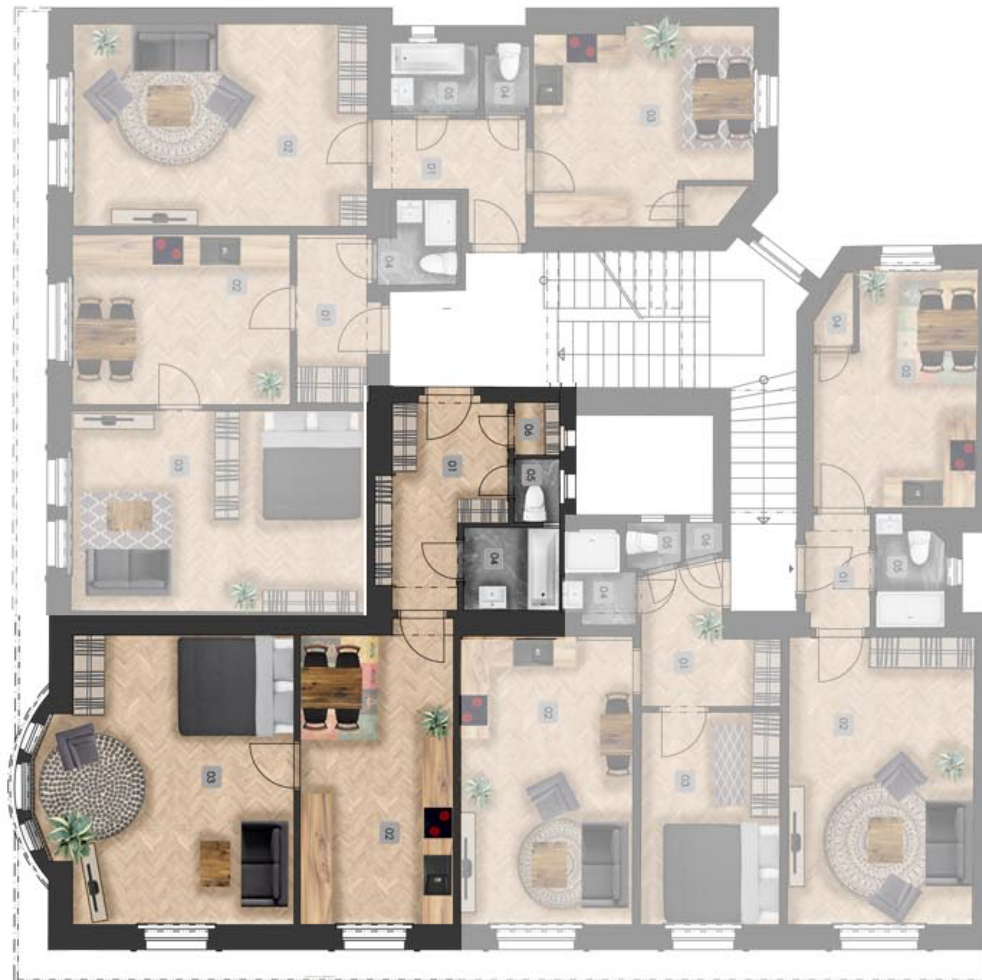
---



## Byt 2+kk

59.8 m<sup>2</sup>, Praha 4, Nusle, Čestmírova

**Prodáno**





## Byt 2+kk

59.8 m<sup>2</sup>, Praha 4, Nusle, Čestmírova

Prodáno



umístění bytu v objektu