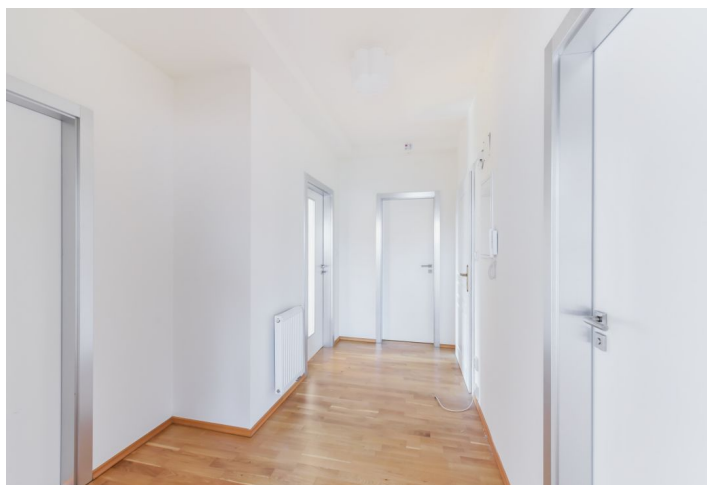




## Byt 3+kk

96 m<sup>2</sup>, Praha 4, Nusle, Čestmírova

Prodáno





## Byt 3+kk

96 m<sup>2</sup>, Praha 4, Nusle, Čestmírova

Prodáno

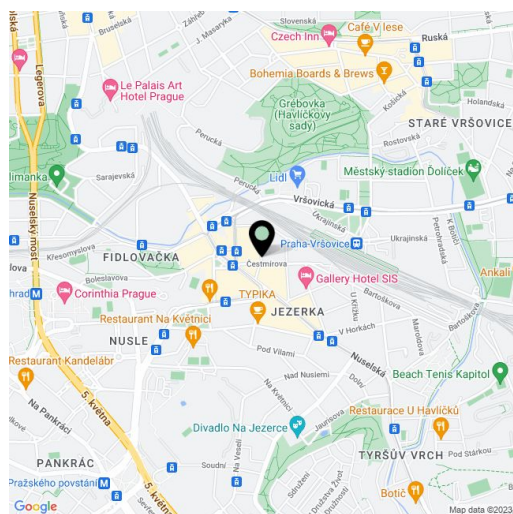
Celková plocha	96 m <sup>2</sup>
Parkování	-
Sklep	Ano
PENB	E
Referenční číslo	30645

Světlý půdní byt je umístěn v 6. podlaží secesního činžovního domu s výtahem. Rohový dům stojí v klidné boční ulici jen pár kroků od Náměstí bratří Synků, v místě s plnou občanskou vybaveností, se skvělým spojením do centra a nedaleko několika parků.

Dispozici tvoří jižně orientovaný **obývací pokoj s kuchyňským koutem, dvě ložnice**, předsíň, koupelna a samostatné WC. Jednotka je po rekonstrukci a kupní cena zahrnuje **sklep**. V roce 2018 proběhla v domě částečná renovace spočívající v obnově fasády a upravě společných prostor.

Okolí disponuje kompletními službami. V pěším dosahu je poliklinika, mateřská a základní škola i gymnázium, pošta, 2 divadla, množství obchůdků, kaváren a restaurací. Tramvajové zastávky Náměstí bratří Synků a Otakarova jsou jen pár kroků od domu, **cesta ke stanici metra I. P. Pavlova trvá 5 minut**, k přestupní stanici Muzeum 7 minut. Krátkou procházkou lze dojít do **parku Folimanka** nebo **romantické Grébovky**.

Plocha bytu dle NOZ 96 m<sup>2</sup>.



\* Výměra jednotky dle občanského zákoníku.

Plocha je tvořena součtem celé plochy jednotky a ohraničená obvodovými zdmi.



## Byt 3+kk

96 m<sup>2</sup>, Praha 4, Nusle, Čestmírova

**Prodáno**





## Byt 3+kk

96 m<sup>2</sup>, Praha 4, Nusle, Čestmírova

Prodáno

6.podlaží 96,0 m<sup>2</sup>

01	Chodba	6,7
02	Obývací pokoj+kk	27,8
03	Pokoj	19,2
04	Pokoj	27,2
05	WC	3,0
06	Koupelna	5,8



## Byt 3+kk

96 m<sup>2</sup>, Praha 4, Nusle, Čestmírova

Prodáno



umístění bytu v objektu