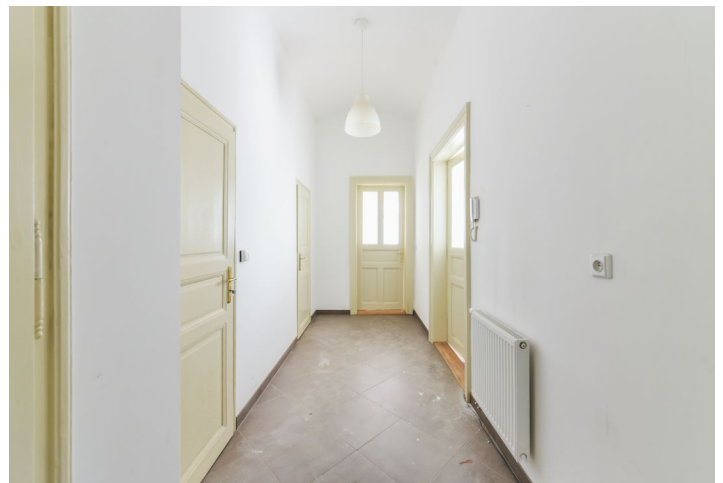




## Byt 2+1

87.5 m<sup>2</sup>, Praha 4, Nusle, Čestmírova

Prodáno





## Byt 2+1

87.5 m<sup>2</sup>, Praha 4, Nusle, Čestmírova

Prodáno

Celková plocha	88 m <sup>2</sup>
Parkování	-
Sklep	Ano
PENB	E
Referenční číslo	30640

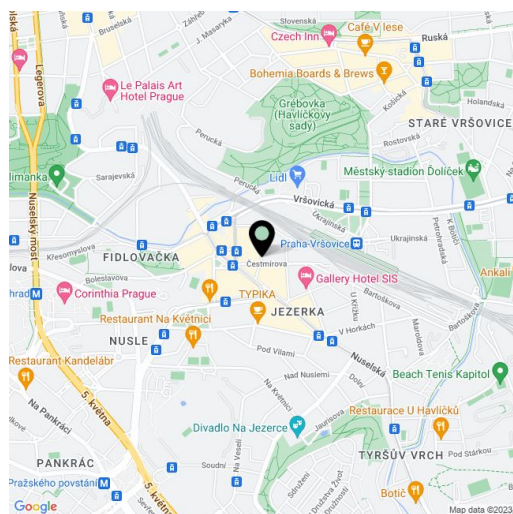
Světlý byt se zachovanými původními prvky je umístěn ve 2. podlaží secesního činžovního domu s výtahem. Rohový dům stojí v klidné boční ulici jen pár kroků od Náměstí bratří Synků, v místě s plnou občanskou vybaveností, se skvělým spojením do centra a nedaleko několika parků.

Dispozici tvoří **obývací pokoj a ložnice orientované na jih**, samostatná kuchyň, předsiň, koupelna a komora.

Byt prošel částečnou rekonstrukcí. Okna jsou původní špaletová, je zde přípojka na plyn. Kupní cena zahrnuje **sklep**. V roce 2018 proběhla v domě částečná renovace spočívající v obnově fasády a upravě společných prostor.

Okolí disponuje kompletními službami. V pěším dosahu je poliklinika, mateřská a základní škola i gymnázium, pošta, 2 divadla, množství obchůdků, kaváren a restaurací. Tramvajové zastávky Náměstí bratří Synků a Otakarova jsou jen pár kroků od domu, **cesta ke stanici metra I. P. Pavlova trvá 5 minut**, k přestupní stanici Muzeum 7 minut. Krátkou procházkou lze dojít do **parku Folimanka** nebo **romantické Grébovky**.

Plocha bytu dle NOZ 87,5 m<sup>2</sup>.



\* Výměra jednotky dle občanského zákoníku.

Plocha je tvořena součtem celé plochy jednotky a ohraničená obvodovými zdmi.



## Byt 2+1

87.5 m<sup>2</sup>, Praha 4, Nusle, Čestmírova

Prodáno





## Byt 2+1

87.5 m<sup>2</sup>, Praha 4, Nusle, Čestmírova

Prodáno

2.podlaží 87,5 m<sup>2</sup>

01	Chodba	7,6
02	Obývací pokoj	26,1
03	Kuchyň	16,6
04	Pokoj	22,9
05	Koupelna	3,4
06	WC	1,1
07	Komora	1,4



## Byt 2+1

87.5 m<sup>2</sup>, Praha 4, Nusle, Čestmírova

Prodáno



umístění bytu v objektu