



## Rodinný dům 6+kk

263 m<sup>2</sup>, Praha-západ, Zbuzany, Mramorová

Prodáno





# Rodinný dům 6+kk

263 m<sup>2</sup>, Praha-západ, Zbuzany, Mramorová

Prodáno

Užitná plocha	263 m <sup>2</sup>
Pozemek	913 m <sup>2</sup>
Zastavěná plocha	153 m <sup>2</sup>
Zahrada	760 m <sup>2</sup>
Podlahová plocha	238 m <sup>2</sup>
Terasa	25 m <sup>2</sup>
Parkování	2 garážová a 2 venkovní stání
Garáž	Ano
Sklep	-
PENB	B
Referenční číslo	30601

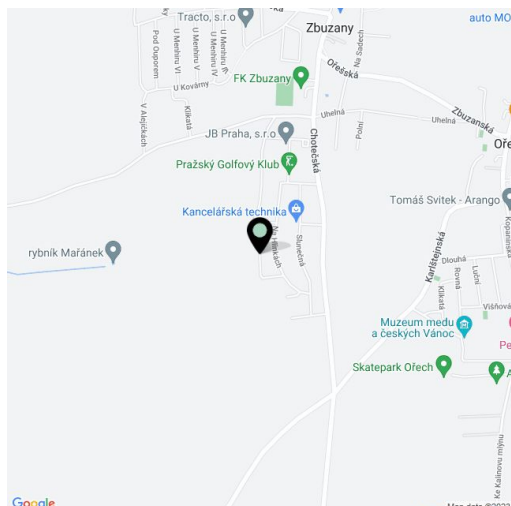
**Novostavba prostorného vzdušného domu s výhledy do širokého okolí stojí obklopena velkou zahradou v nové rezidenční čtvrti poklidné obce v těsném sousedství Prahy a nedaleko chráněné krajinné oblasti Český Kras.**

Přízemí tvoří obývací pokoj s otevřenou kuchyní a vstupem do zahrady, koupelna (sprchový kout, WC, umyvadlo), pracovna také s přímým vstupem na zahradu, předstíň, spíž a technická místnost. V patře je umístěna hlavní ložnice s en-suite koupelnou a šatnou, dále 2 ložnice se společnou šatnou a čtvrtá ložnice opět se šatnou, k těmto náleží sdílená koupelna (vana, sprchový kout, WC, 2 umyvadla, přípojka na pračku).

Součástí vybavení jsou **velkoplošná dřevoplastová okna Vekra s trojskly**, vinylové podlahy v dekoru dřeva (bělený dub), dlažba, **bezfalcové dveře Sapeli** s nerezovými zárubněmi a plně vybavená kuchyňská linka se spotřebiči **Siemens** a stropní digestoří **Faber**. Po celém přízemí je **podlahové vytápění** (v patře radiátory) napojené na elektrokotel Protherm. Dům disponuje zabezpečovacím zařízením Jablotron. Parkování ve **dvojaráži** s přímým vstupem do domu.

V místě je mateřská škola, cukrárna a sportovní hala, obchod potravin, zajímavostí obce je Zbuzanský menhir. Občanská vybavenost včetně základní školy je v sousední obci **Ořech**. Dopravní spojení zajišťují příměstské autobusy ke **stanici metra linky B Luka** (14 minut) nebo vlaky na **Smíchovské nádraží** (16 minut). Cesty autem usnadňuje blízký nájezd na Pražský okruh. Obcí vedou **cyklotrasy**, po kterých lze dojet do Radotínského údolí nebo až do Českého krasu, například k lomům Amerika.

Interiér 201 m<sup>2</sup>, garáž 37,3 m<sup>2</sup>, zastavěná plocha 153 m<sup>2</sup>, zahrada 607 m<sup>2</sup>, terasa 25 m<sup>2</sup>, pozemek 760 m<sup>2</sup>.

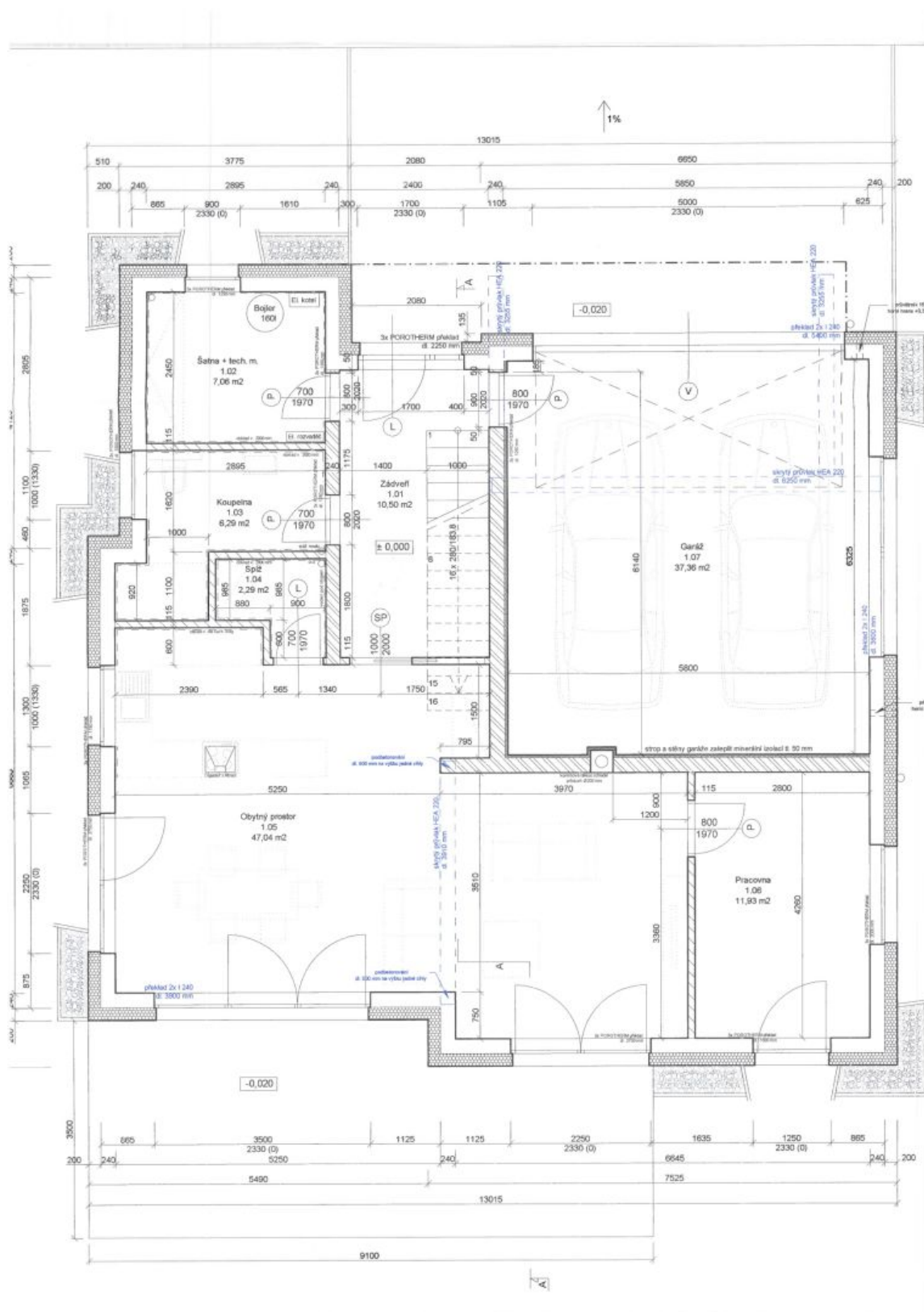




# Rodinný dům 6+kk

263 m², Praha-západ, Zbuzany, Mramorová

Prodáno





# Rodinný dům 6+kk

263 m<sup>2</sup>, Praha-západ, Zbuzany, Mramorová

Prodáno

