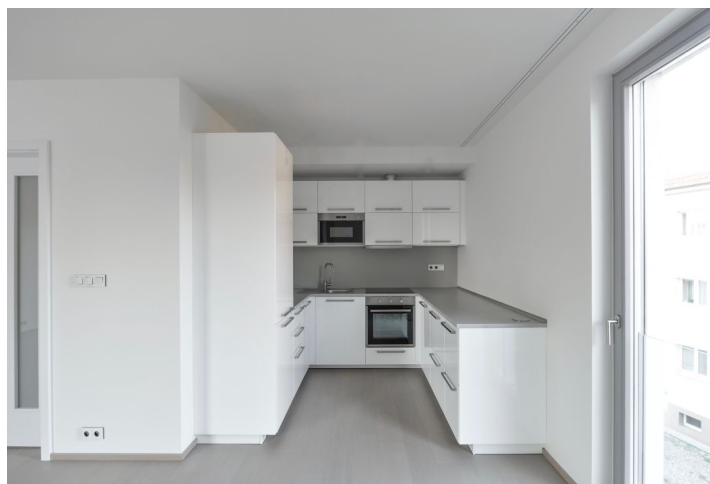




Byt 2+kk

64 m², Praha 4, Modřany, Nesvadbova

Pronajato





Byt 2+kk

64 m², Praha 4, Modřany, Nesvadbova

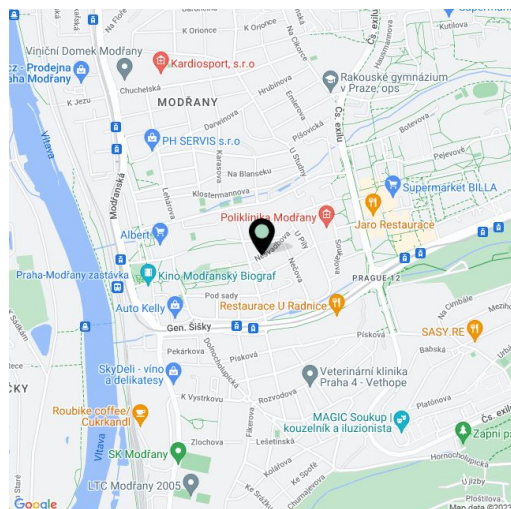
Pronajato

Celková plocha	69 m ²
Podlahová plocha*	64 m ²
Lodžie	5 m ²
Parkování	Garážové stání.
Garáž	Ano
Sklep	Ano
PENB	B
Referenční číslo	30584
K dispozici od	lhned

Nabízíme k pronájmu moderní byt s lodžii, situovaný ve 3. patře bytového domu Byty Nesvadbova s kamerovým systémem a podzemním parkováním. Projekt se nachází v klidné rezidenční zástavbě v Modřanech, v místě s dobrou dostupností do centra a plnou občanskou vybaveností v blízkém dosahu. Lokalita nedaleko lesoparku Modřanské rokle a oblíbené cyklostezky a bruslařské dráhy podél Vltavy, v sousedství nově revitalizovaného areálu Na Zvonici, který nabízí mimo jiné přírodní amfiteátr a moderní dětské hřiště. V dobré dostupnosti mezinárodní školy EISP.

Byt tvoří obývací pokoj s plně vybavenou kuchyní, 1 ložnice s lodžii, koupelna s vanou a toaletou a vstupní hala.

Výhledy do zeleně, dřevěné podlahy, dlažba, bezpečnostní vstupní dveře, francouzská okna, centrální vytápění, myčka, mikrovlnná trouba, **sklepní kóje**, výtah. V ceně je zahrnuto **1 parkovací stání v garáži**. Poplatky za společné služby, vodu a topení cca 2600 Kč měsíčně. Záloha na elektřinu se hradí zvlášť. K dispozici od poloviny března 2021.



* Výměra jednotky dle občanského zákoníku.


Plocha je tvořena součtem celé plochy jednotky a ohraničená obvodovými zdmi.



Byt 2+kk

64 m², Praha 4, Modřany, Nesvadbova

Pronajato



**BYT
NESVADBOVA**

BYT 304

2+KK

3.NP

01 předstíh	4,8 m ²
02 obývací pokoj s kuchyní	36,1 m ²
03 ložnice	15,8 m ²
04 koupelna s WC	4,3 m ²
Užitná plocha bytu	61,0 m²
05 lodžie	5,3 m ²
Podlahová plocha bytu *	63,0 m²

*Tato schéma je pouze ilustrativní. Každý pokoj a příslušenství jsou orientováni podle skutečného stavu. Zobrazení vybavení, nábytku, vestavěné kuchyně, kuchyňské linky, elektrické spotřebiče a podobně, nejsou součástí dodávky bytu. Tato vybavení je zahrnováno pouze pro informaci. Pro více informací se obraťte na makléře. Všechny údaje jsou zobrazeny ve zjednodušeném výhledu bytu. Účinnou plochou ze rozstřídaných ploch není zahrnována plocha bytu se rozstřídanou podlahou sádku bytu, ale náhrada vloží a spárování se. O úpravě rozstřídaných sádku bytu s výhledem se obraťte na makléře.

