



Rodinný dům 5+kk

245 m², Praha-východ, Říčany, Kubelíkova

Prodáno





Rodinný dům 5+kk

245 m², Praha-východ, Říčany, Kubelíkova

Prodáno

Celková plocha	245 m²
Pozemek	972 m²
Zastavěná plocha	152 m²
Zahrada	820 m²
Podlahová plocha	193 m²
Balkón	16 m²
Terasa	36 m²
Parkování	Ano
Sklep	-
PENB	B
Referenční číslo	30578

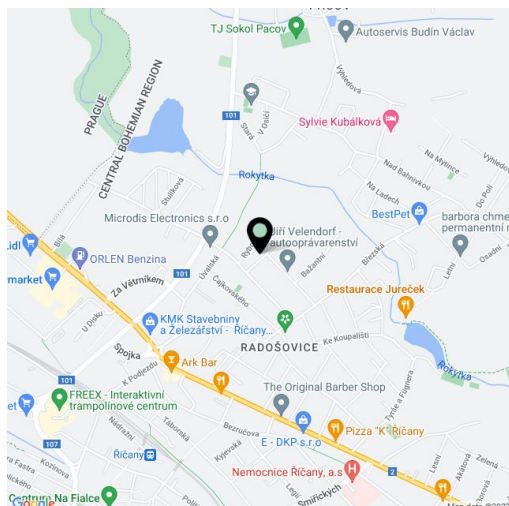
Nadčasově navržený energeticky úsporný rodinný dům s promyšlenou dispozicí a zahradou poskytující soukromí. Klidná rezidenční zástavba města Říčan nabízí příjemné okolí na dosah přírody se skvělou dopravní dostupností Prahy.

Přízemí tvoří obytný prostor s kuchyní, jídelnou a vstupem na **velkou jihovýchodní zahradní terasu**, dále koupelna (s WC), hostinská ložnice (s přípravou na kuchyňku), hala a předsíň. V patře je umístěna hlavní ložnice s walk-in šatnou a **en-suite koupelnou** (vana, WC, bidet, 2 umyvadla), další 2 ložnice, galerie, společná koupelna (vana, WC, umyvadlo), prádelna a technická místnost. Všechna okna v přízemí mají **bezpečností folii**. Ke všem ložnicím v horním patře přiléhá **balkón s krásným výhledem do zeleně**.

Dům je z roku 2009. Na podlaze je dřevo, dlažba nebo marmoleum, všechny **podlahy jsou vyhřívány**. K vybavení dále patří dřevohliníková velkoplošná okna s trojskly, roletami a závěsy, bezfalcové dveře, příprava na krb, vestavěné skříně v hale, bezúchytková kuchyňská linka v lesku se spotřebiči Baumatic, Bosch a Miele (sporák kombinovaný plyn-elektrina), světlovody na galerii, elektrická markýza nad terasou nebo závěsy na míru ze studia Orseí. Vytápění plynovým kotlem. Dům střeží **zabezpečovací zařízení** Jablotron. Na zavlažování zahrady je používána voda z dešťové jímky. **Parkování na zpevněné ploše s přípravou na garáž**.

Ve městě je **kompletní občanská vybavenost**, v blízkosti domu je několik supermarketů, lékárny, mateřská i základní škola. Spojení s Prahou zajišťují časté a rychlé vlakové spoje z nedalekého nádraží (28 minut na Hlavní nádraží) nebo příměstské autobusy ke stanici metra Háje (22 minut). Místo je obklopeno přírodou, 5 minut chůze je vzdáleno **koupaliště Jureček, za kterým začínají hluboké lesy**. Součástí nabídky je pronájem převlékací kabinky u koupaliště Jureček, která může sloužit i jako úschovna kol a dalšího sportovního náčiní.

Interiér 192,79 m², venkovní terasa 36 m², balkon 15,66 m², zastavěná plocha 152 m², zahrada 820 m², pozemek 972 m².

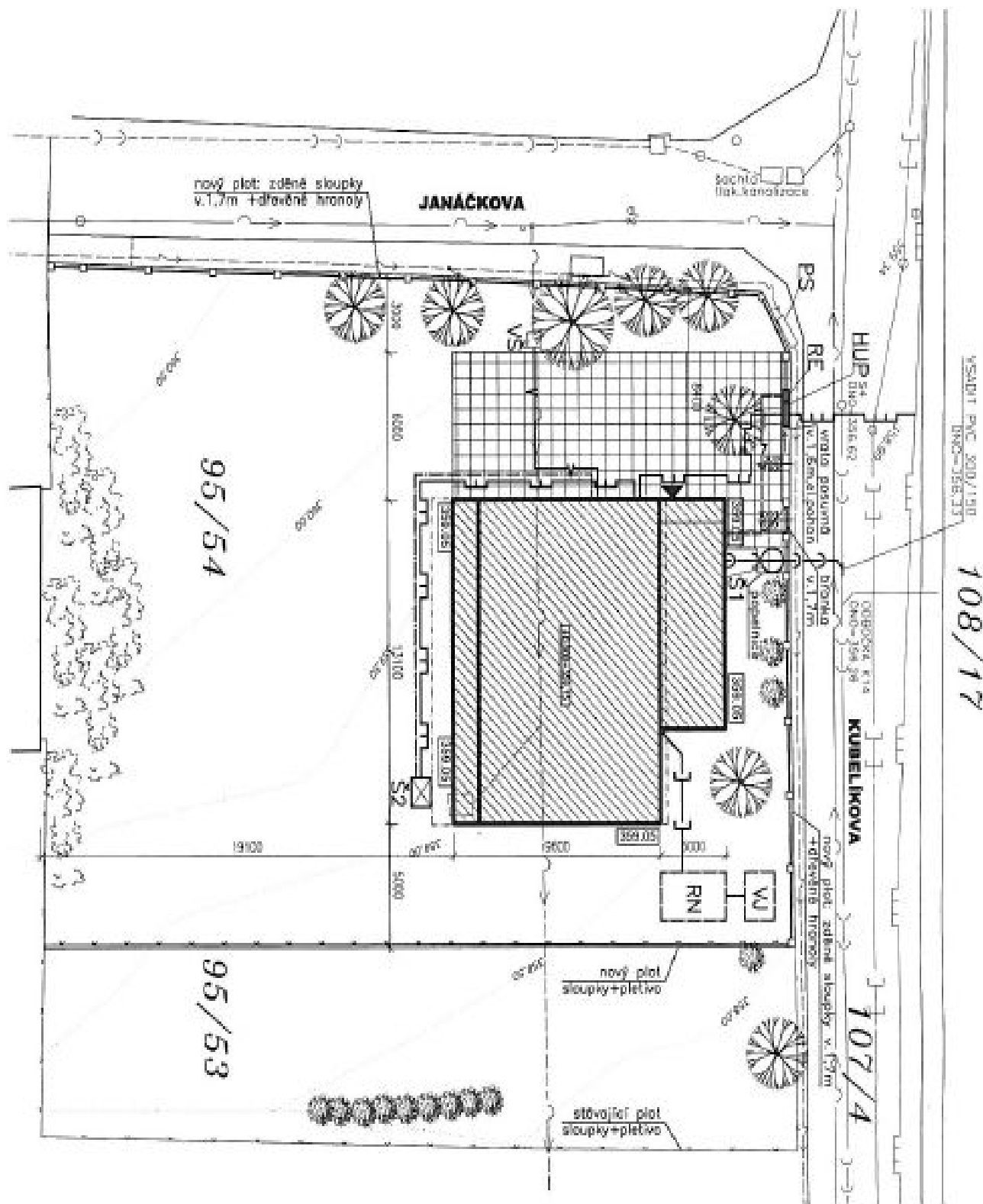




Rodinný dům 5+kk

245 m², Praha-východ, Říčany, Kubelíkova

Prodáno

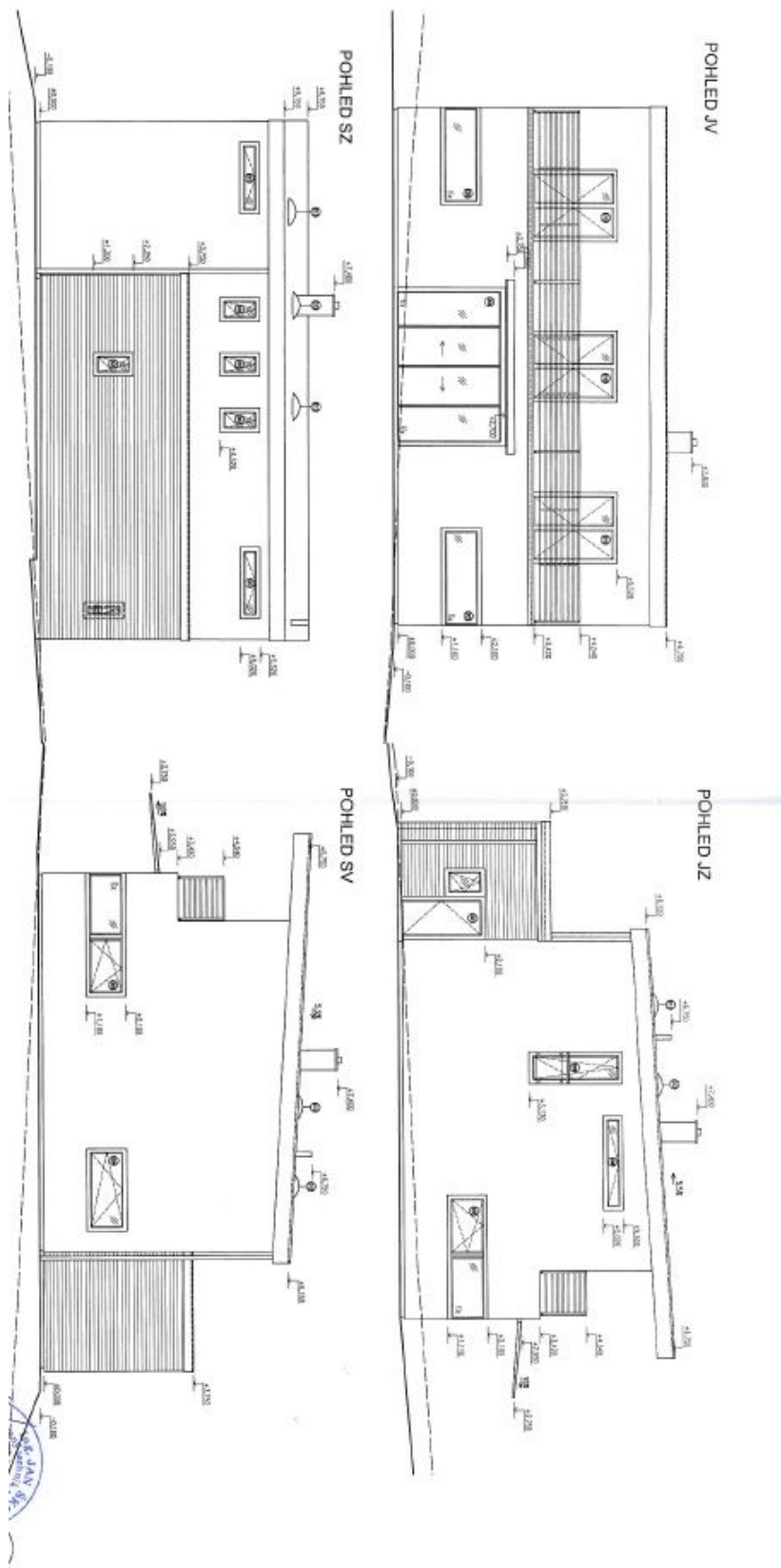




Rodinný dům 5+kk

245 m², Praha-východ, Říčany, Kubelíkova

Prodáno

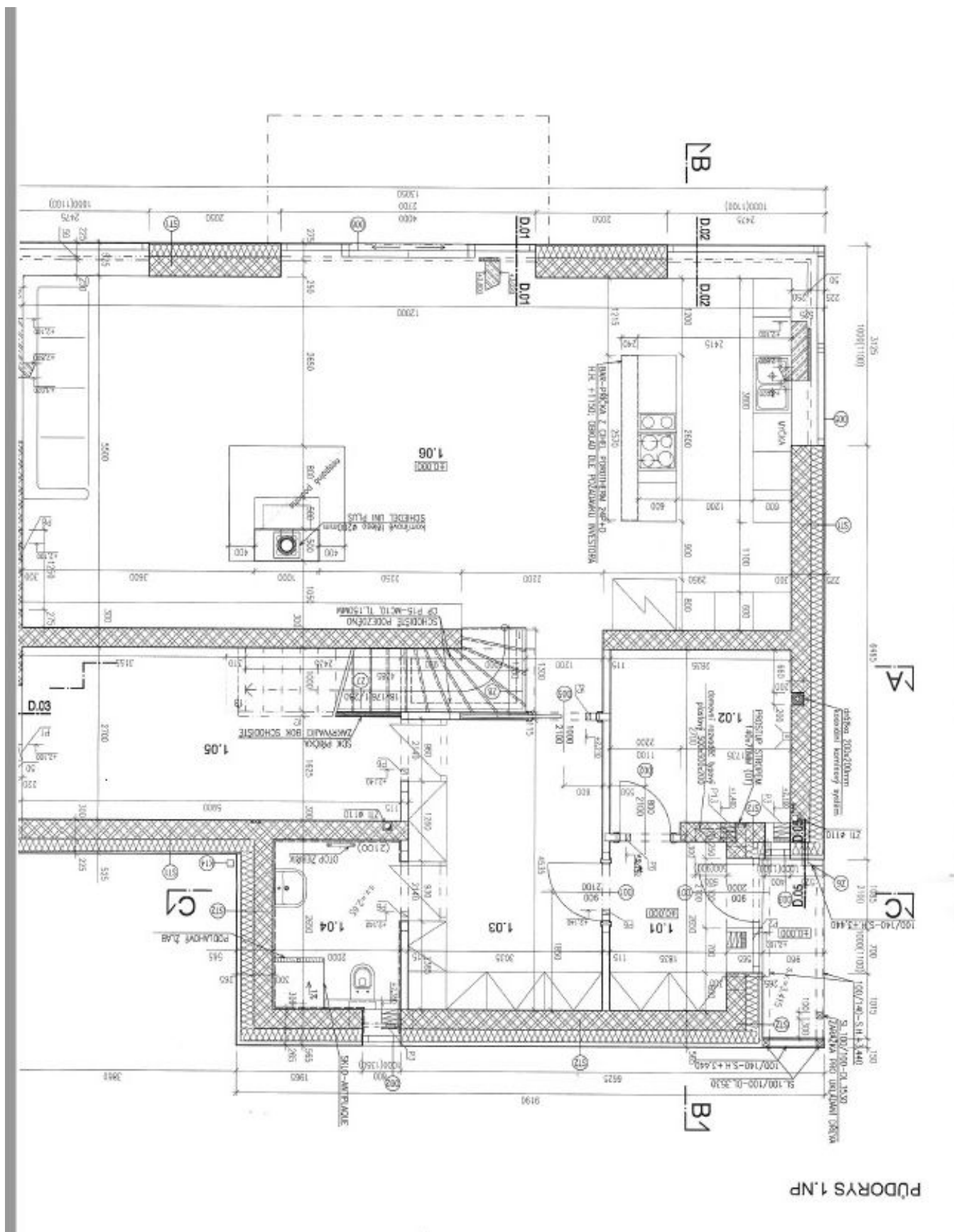




Rodinný dům 5+kk

245 m², Praha-východ, Říčany, Kubelkova

Prodáno

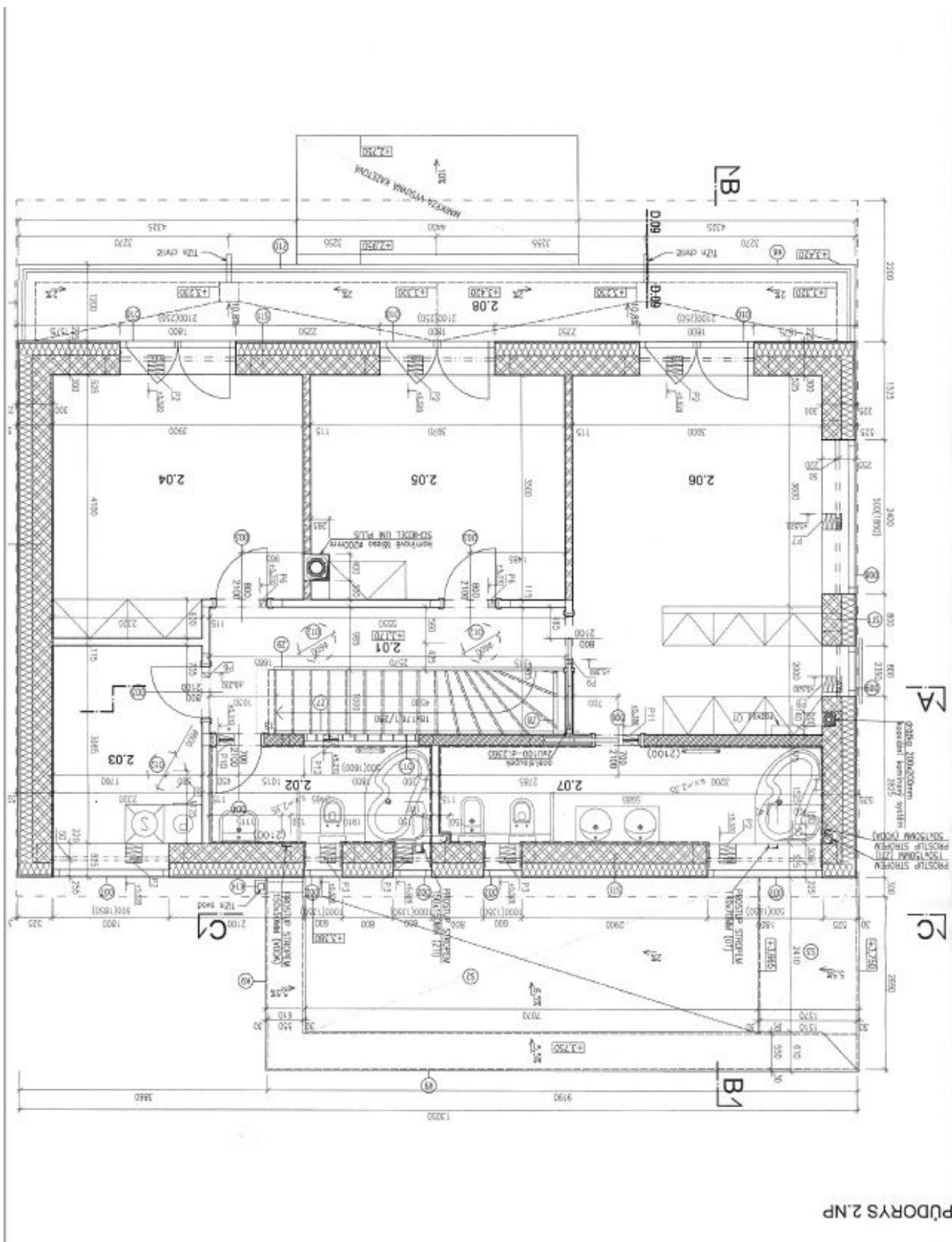




Rodinný dům 5+kk

245 m², Praha-východ, Říčany, Kubelíkova

Prodáno



PŮDORYS 2.NP