



Rodinný dům 6+1

170 m², Praha 6, Dejvice

Prodáno





Rodinný dům 6+1

170 m², Praha 6, Dejvice

Prodáno

Pozemek	241 m ²
Zastavěná plocha	83 m ²
Zahrada	158 m ²
Parkování	Garáž.
Garáž	Ano
Sklep	Ano
PENB	G
Referenční číslo	30553

Čtyřpodlažní prvorepubliková vila se nachází v unikátní art decové kolonii na Hanspaulce, která byla vystavena podle zásad zdravého bydlení architektů Matějem Schneibergem a Janem Kloubem v roce 1928. Vila se nachází v rezidenční zástavbě s dobrým dopravním spojením do centra, zároveň je v klidné čtvrti plné zeleně. K vile náleží garáž a zahrada.

Jedná se o polovinu dvojvily se samostatným vchodem. V přízemí je umístěna prostorná kuchyň s okny do zahrady. Dále se na tomto patře nachází ložnice pro hosty/pracovna, toaleta a vstupní hala. První patro je tvořeno obývacím pokojem rozděleným na dvě části, ložnicí s koupelnou (sprchový kout). Ve 2. patře jsou dvě ložnice, šatna, koupelna s vanou a toaleta. V podkroví se nachází další ložnice k níž přiléhá en-suite koupelna. Suterén ukrývá spíž, chladírnu a prádelnu/komoru.

Vilová čtvrť Hanspaulka vznikala zejména za první republiky, architekti se zde snažili uplatnit nejmodernější teorie ideálního bydlení. Kromě rodinných domků zde naleznete velké množství vil, z nichž některé si za svá sídla volili i slavné osobnosti z řad herců a umělců. Za rohem od této vily bydlel například grafik Jiří Rathouský, o kousek dál se nachází vila Lídy Baarové či Vlasty Buriana. Proto je Hanspaulka dodnes velice žádanou lokalitou, navíc disponuje výhledy na panorama Prahy, včetně Pražského hradu.

Na stanici metra A se pohodlně dostanete autobusem, který má zastávku na hlavní ulici Na Pískách zhruba minutu chůze (cesta na Bořislavku 4 minuty, na stanici Hradčanská 10 minut). V okolí najdete množství zeleně i parky s dětskými prolézačkami. Poloha je také ideální pro pěší nebo cyklistické výlety do Šárky. V bezprostředním okolí najdete školku s Montessori výukou i základní školu, supermarket, lékárnu, restauraci, banku či tenisové kurty. Autem se dostaneme pohodlně jak do centra, tak na letiště.

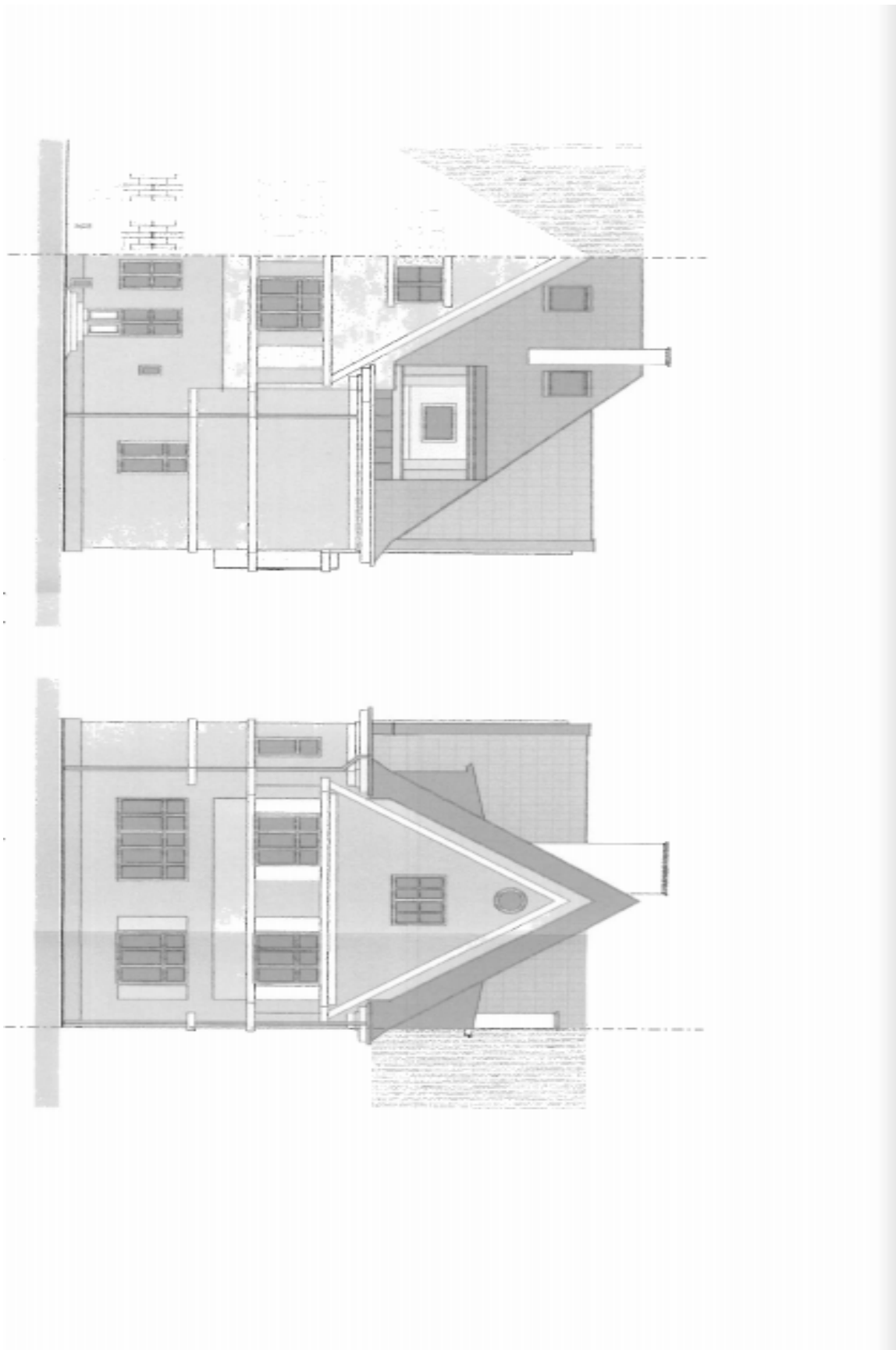
Interiér 170 m², sklep 10 m², zastavěná plocha 83 m², zahrada 158 m².



Rodinný dům 6+1

170 m², Praha 6, Dejvice

Prodáno

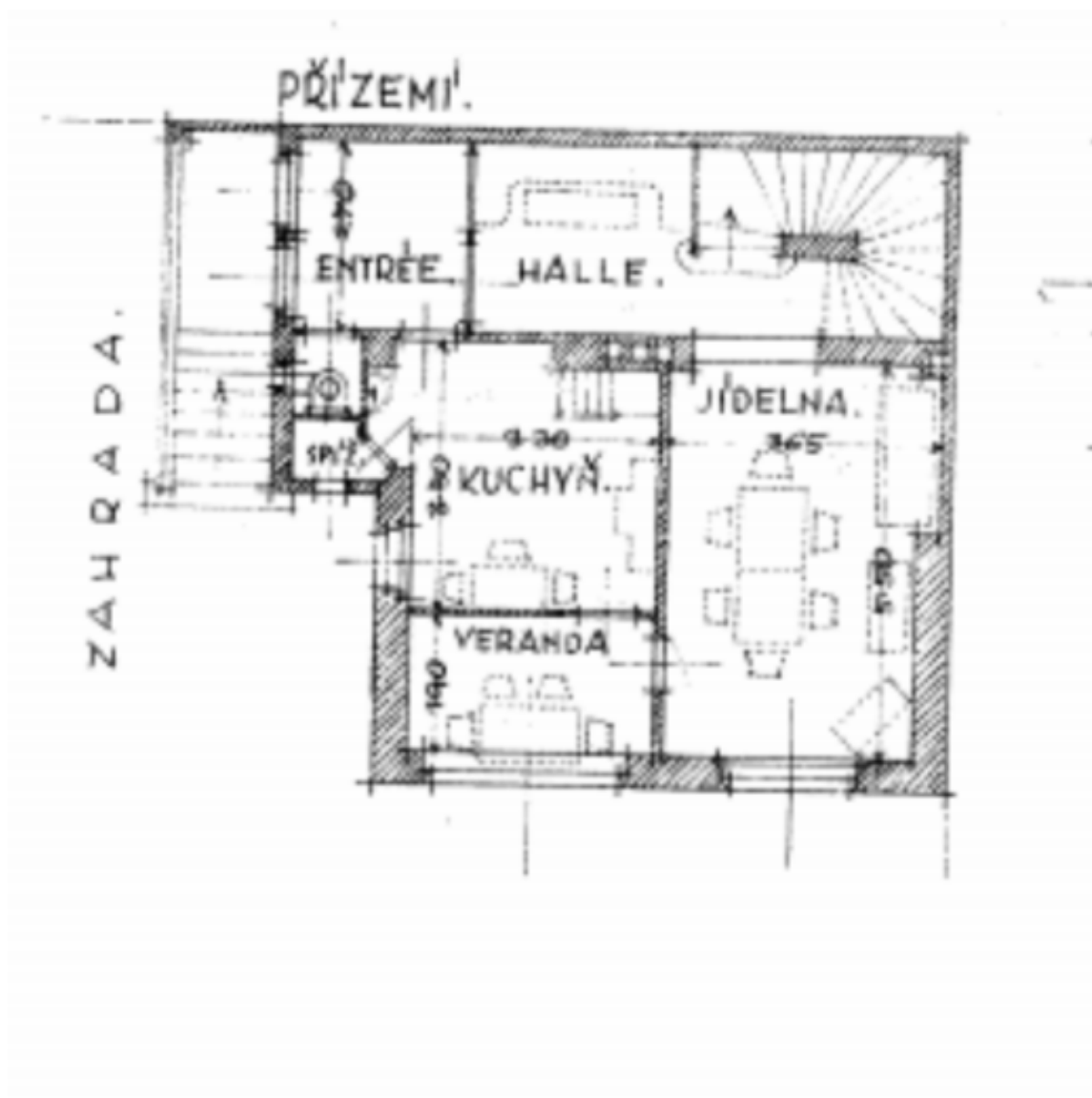




Rodinný dům 6+1

170 m², Praha 6, Dejvice

Prodáno

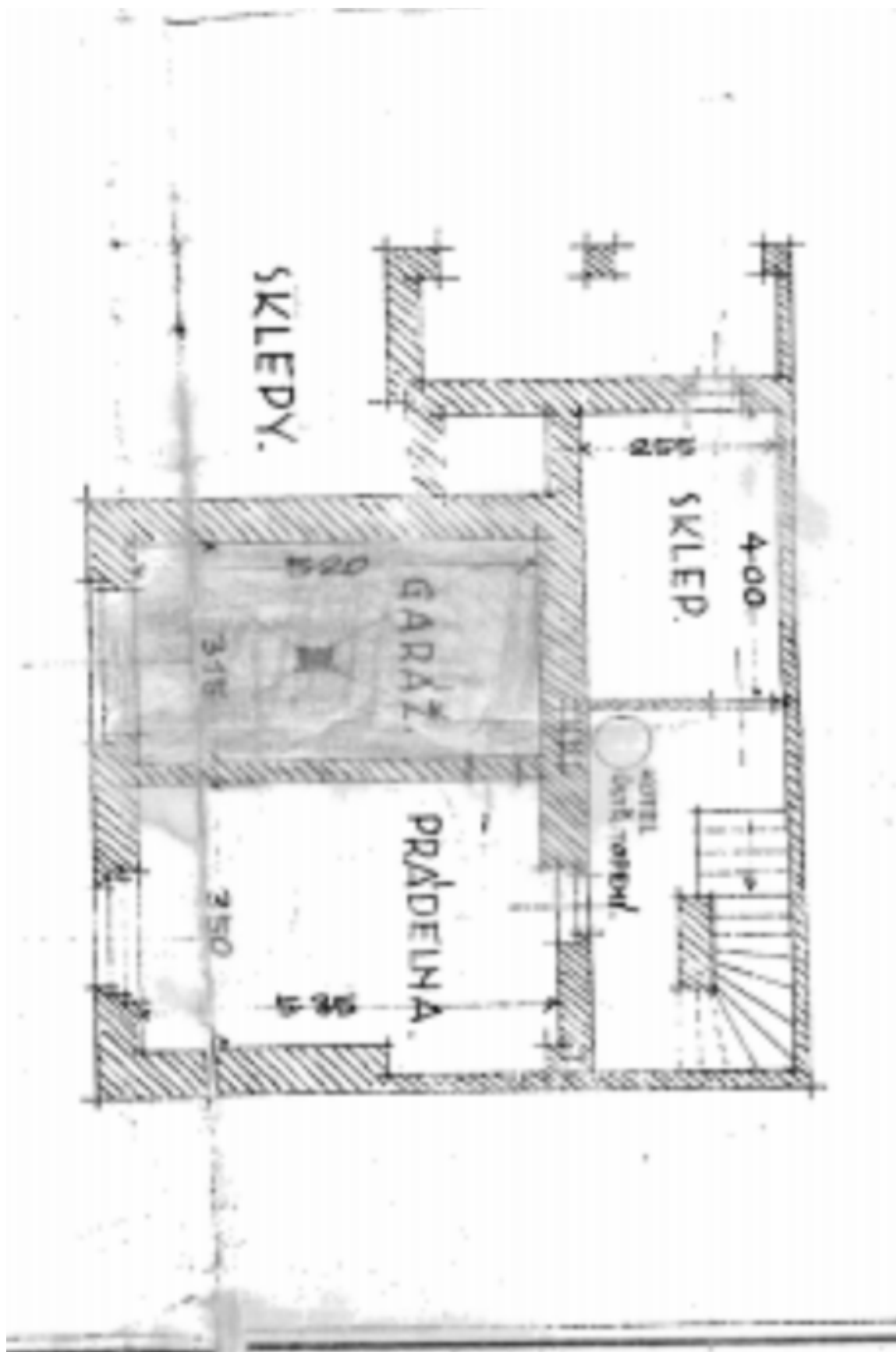




Rodinný dům 6+1

170 m², Praha 6, Dejvice

Prodáno

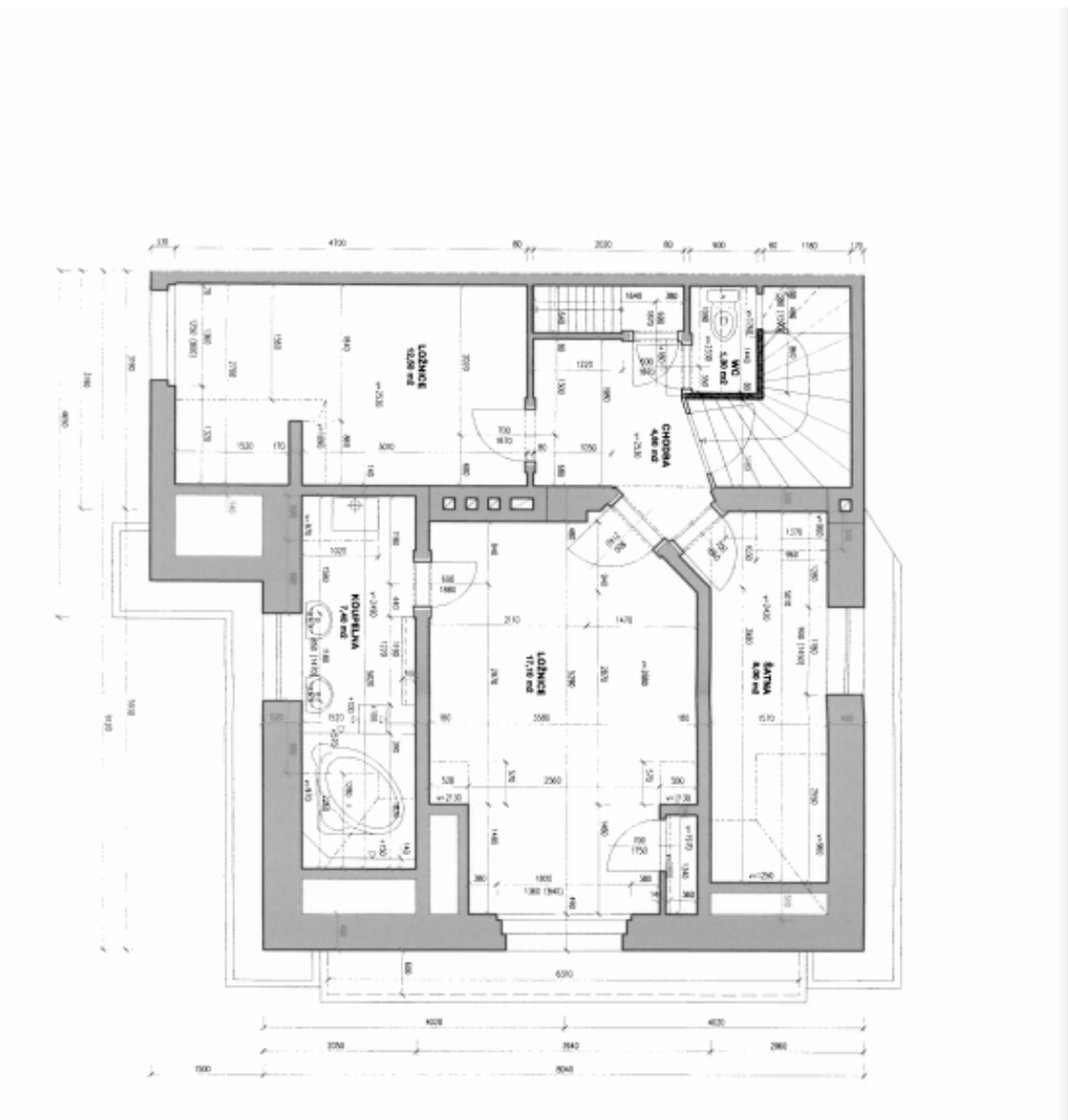




Rodinný dům 6+1

170 m², Praha 6, Dejvice

Prodáno





Rodinný dům 6+1

170 m², Praha 6, Dejvice

Prodáno

