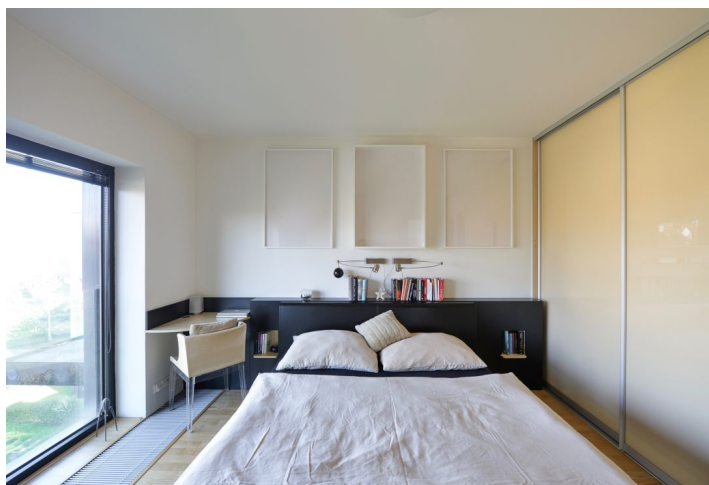




## Byt 4+kk

125 m<sup>2</sup>, Praha 6, Vokovice, Nobelova

Pronajato





## Byt 4+kk

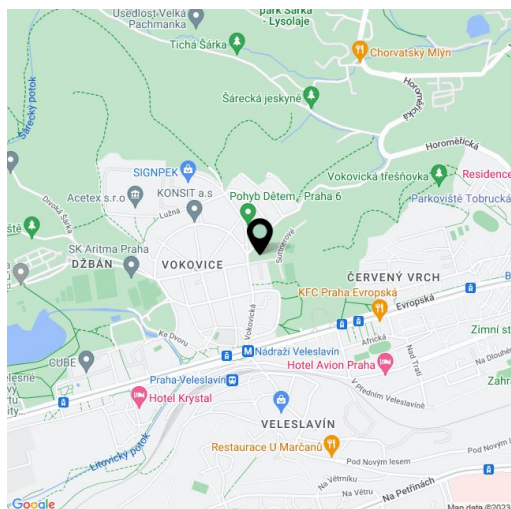
125 m<sup>2</sup>, Praha 6, Vokovice, Nobelova**Pronajato**

Celková plocha	131 m <sup>2</sup>
Podlahová plocha*	125 m <sup>2</sup>
Balkón	6 m <sup>2</sup>
Parkování	Garážové stání.
Garáž	Ano
Sklep	Ano
PENB	G
Referenční číslo	30523
K dispozici od	Ihned

**Moderní zařízený byt s balkónem situovaný ve 3. patře budovy s výtahem v moderním rezidenčním komplexu Na Krutci od studia Kuba & Pilař architekti, s 24h recepcí a bezpečnostní službou, sportovním centrem a tenisovými kurty. Výhodná lokalita v rychlém dosahu letiště a mezinárodních škol, s výborným spojení do centra, v blízkosti přírodní rezervace Šárka. Veškerá vybavenost v okolí, 5 minut k zastávce tramvají a stanici metra Nádraží Veveslavín.**

Interiér bytu tvoří obývací pokoj s plně vybavenou kuchyní, jídelní prostorem a vstupem na balkón, ložnice s en-suite koupelnou (sprcha, toaleta), další 2 ložnice, koupelna s vanou, sprchovým koutem a toaletou, technická místnost a vstupní chodba.

Dřevěné podlahy, dlažba, velká francouzská okna, vestavěné skříně a úložné prostory v ložnicích, bezpečnostní vstupní dveře, elektricky ovládané posuvné předokenní panely, plynový kotel, spotřebiče Bosch, pračka, sušička, TV, videotelefon, alarm, sklep (10 m<sup>2</sup>), kamerový systém. Poplatky za společné služby, recepci, ostrahu, údržbu areálu a vodu cca 5500 Kč/měs. Plyn a elektřina budou převedeny na nájemce. K dispozici od poloviny března 2019.



\* Výměra jednotky dle občanského zákoníku.

Plocha je tvořena součtem celé plochy jednotky a ohraničená obvodovými zdmi.