



Rodinný dům 6+kk

214 m², Praha 6, Dejvice, V Šáreckém údolí

Pronajato





Rodinný dům 6+kk

214 m², Praha 6, Dejvice, V Šáreckém údolí

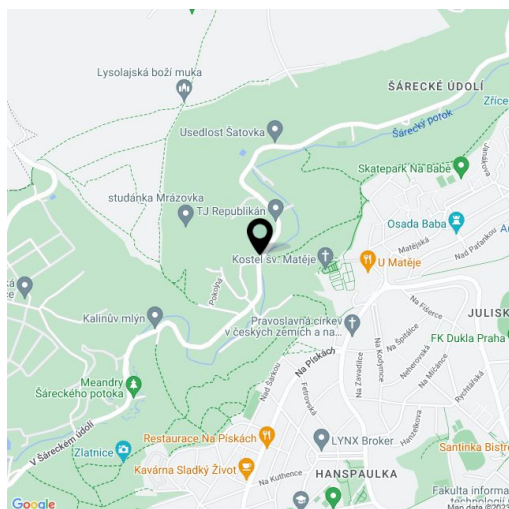
Pronajato

| | |
|------------------|--------------------|
| Pozemek | 210 m ² |
| Zastavěná plocha | 95 m ² |
| Zahrada | 115 m ² |
| Parkování | Dvojaráž. |
| Garáž | Ano |
| Sklep | Ano |
| PENB | A |
| Referenční číslo | 30482 |
| K dispozici od | Ihned |

Nadstandardní řadový nízkoenergetický dům postavený v rámci projektu TOP REZIDENCE s interiéry navrženými architektem, situovaný v krásném prostředí Šáreckého údolí. Klidná rezidenční lokalita s rychlým spojením do centra, na letiště a do mezinárodních škol v Praze 6, s autobusovými spoji k metru Bořislavka a Dejvická s plnou vybaveností v okolí. Pár kroků ke Global Concept Montessori School, pět minut k mezinárodní škole ISP.

V přízemí domu se nachází obývací pokoj s plně vybavenou kuchyní, jídelním prostorem a vstupem na **terasu a zahrádku**, dále ložnice pro hosty (příp. pracovna) s **šatníkem** a samostatná toaleta. V patře jsou umístěny 3 ložnice (hlavní ložnice s en-suite koupelnou se sprchovým koutem, bidetem a toaletou), koupelna s vanou a **šatna**. Dvě ložnice mají přístup na společný **balkon**. V suterénu je místnost s přístupem na zahradu, technické zázemí a úložné prostory.

Pasivní dům. Dubové podlahy a dlažba, francouzská okna, elektrické předokenní žaluzie, **rekuperace** vzduchu, myčka, indukční varná deska, parní trouba, centrální vysavač, alarm, videotelefon. V uzavřeném areálu se nachází recepce, 24h bezpečnostní služba, společenská klubovna a dětské hřiště, v okolí množství cyklostezek. Poplatky za společné služby v areálu cca 6500 Kč/měs. Plyn a elektřina se hradí zvlášť.

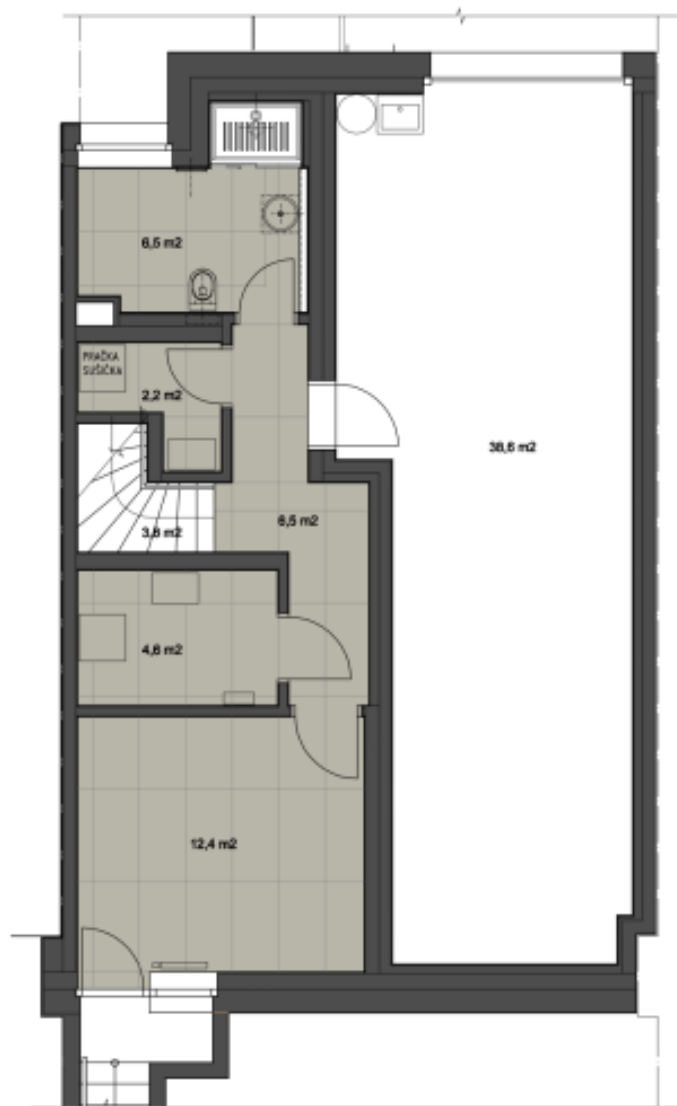




Rodinný dům 6+kk

214 m², Praha 6, Dejvice, V Šáreckém údolí

Pronajato

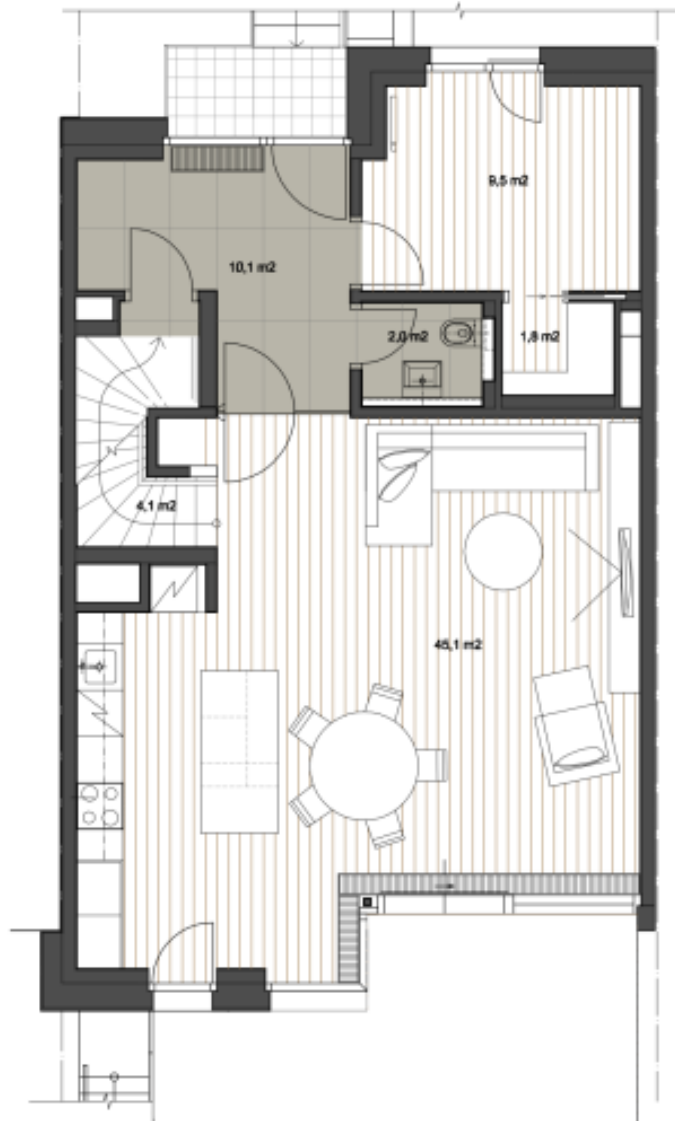




Rodinný dům 6+kk

214 m², Praha 6, Dejvice, V Šáreckém údolí

Pronajato





Rodinný dům 6+kk

214 m², Praha 6, Dejvice, V Šáreckém údolí

Pronajato

