



Administrativní budova

586 m², Brno-město, Brno - Slatina, Tuřanka

11.54 € / m² | 290 Kč / m²

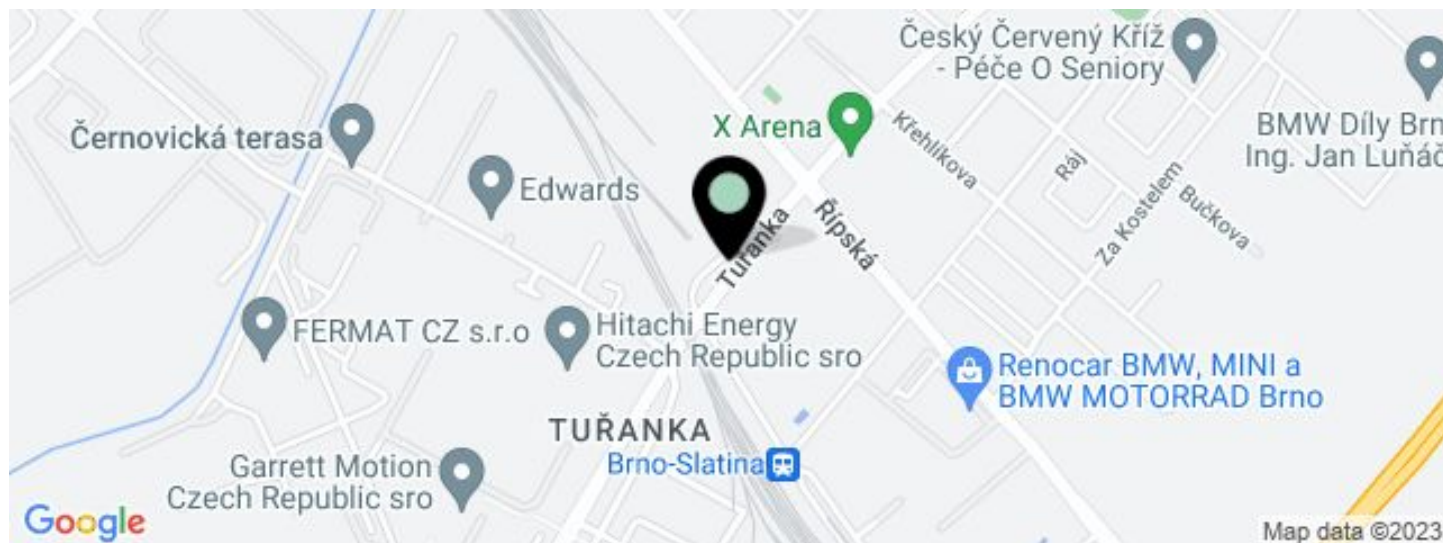




Administrativní budova

586 m², Brno-město, Brno - Slatina, Tuřanka

11.54 € / m² | 290 Kč / m²



JEDNOTKA	PLOCHA K DISPOZICI	SLUŽBY	PARKOVÁNÍ	MĚSÍČNÍ NÁJEMNÉ
Kanceláře, 8. patro	380 m ²	126 Kč za m ² / měsíčně	Ano	11.54 € / m ²
Kanceláře, 2. patro	206 m ²	126 Kč za m ² / měsíčně	1250 CZK / ps / měsíc	11.54 € / m ²



Administrativní budova

586 m², Brno-město, Brno - Slatina, Tuřanka

11.54 € / m² | 290 Kč / m²

Poplatky za služby	126 Kč za m ² / měsíčně
Celková velikost budovy	30 360 m ²
Vlastní spotřeba nájemce	—
Parkování	1 250 Kč
Poplatky za parkování	—
Poměr parkovacích míst	—
Certifikace	—
PENB	A
Referenční číslo	30454

Kanceláře k pronájmu v administrativním areálu v největší průmyslové zóně Brna. Komplex se skládá ze dvou desetipatrových budov, které dohromady nabídnou 30 360 m² kancelářské plochy, poskytuje klientům jak moderní kancelářské prostory, tak služby jako jsou restaurace, kavárna, fitness centrum, pošta, bezkontaktní auto myčka a další. Nájemci zde také mohou využít možnosti pronájmu skladovacích prostor.

Lokalita:

Administrativní komplex se nachází v největší průmyslové zóně na jihovýchodu Brna v těsné blízkosti napojení na dálnici D1. Brněnské letiště je vzdálené 2 km a zastávka městské hromadné dopravy je přímo před areálem.

Vybavení a služby:

Recepce 24/7

4 vysokorychlostní osobní výtahy a 1 nákladní výtah

Klimatizace chladícími trámy s filtrovaným zvlhčením

Rekuperace vzduchu s regulací úrovně CO₂

Okna s trojitými skly

Vnitřní žaluzie

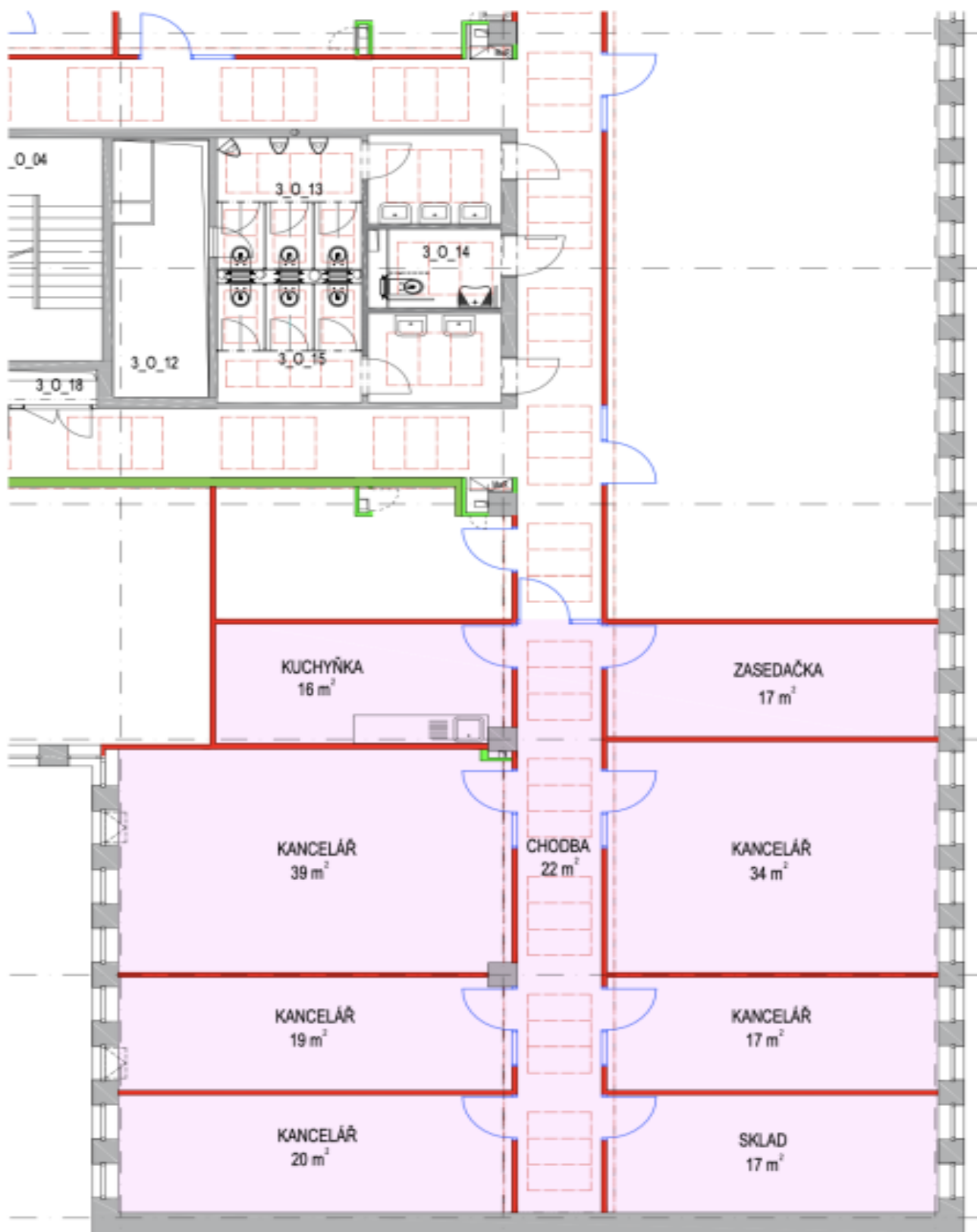
Zdvojené podlahy

Bezdrátové a bezbateriové ovládací prvky

2 sociální zázemí a sprcha na každém podlaží

8 nápojových míst pro vodu a odpad na každém podlaží

Nájemné a poplatky jsou uvedeny bez DPH. Nájemce neplatí provizi.



CELKOVÁ VÝMĚRA 190 m² nebo 206 m²