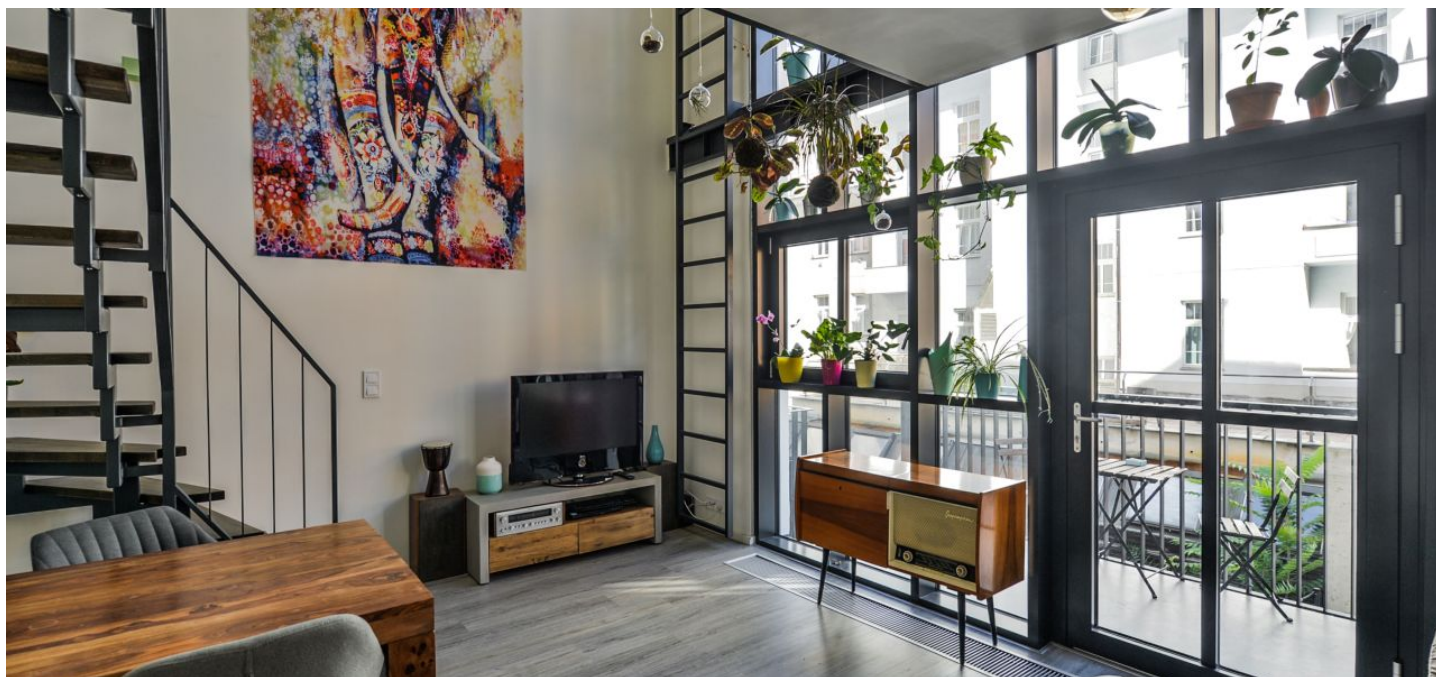




## Byt 2+kk

53 m<sup>2</sup>, Praha 5, Košíře, Pod Kavalírkou

Prodáno





## Byt 2+kk

53 m<sup>2</sup>, Praha 5, Košíře, Pod Kavalírkou

Prodáno

Celková plocha	58 m <sup>2</sup>
Podlahová plocha*	53 m <sup>2</sup>
Terasa	5 m <sup>2</sup>
Zahrada	49 m <sup>2</sup>
Parkování	Garážové stání.
Garáž	Ano
Sklep	Ano
Poplatky za služby	4 200 Kč měsíčně
PENB	B
Referenční číslo	30416

Tichý loftový ateliér s terasou a zahradou se nachází ve 2. nadzemním podlaží moderního bytového domu s výtahem a garáží. Dům stojí přímo u parku, v místě s kompletní občanskou vybaveností a perfektním spojením do centra.

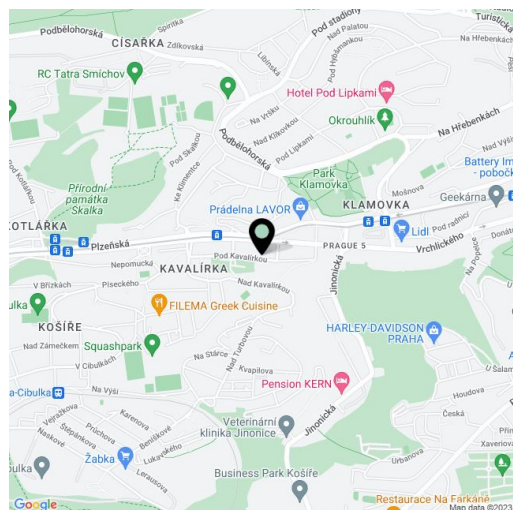
Ve vstupní úrovni je umístěn obývací pokoj s kuchyňským koutem, terasou a vstupem do zahrady, hostinská toaleta (s bidetovou sprchou) a předsíň. Patro tvoří otevřená galerie využívaná jako ložnice a koupelna (sprchový kout, umyvadlo, WC, přípojka na pračku).

Součástí kuchyňské linky jsou vestavné spotřebiče (indukční varná deska a trouba Amica, myčka Beko, digestoř Philco) a pracovní deska z imitace betonu. K vybavení patří vinylové podlahy, hliníková okna s dvojitou výškou, vestavěné skříně v ložnici, bezpečnostní vstupní dveře a nábytek. K jednotce přísluší sklep a garážové stání.

Pár kroků od domu je tramvajová i autobusová zastávka s rychlými spoji ke stanici metra linky B **Anděl** a k obchodně-zábavnímu centru **Nový Smíchov** (7 minut). V blízkosti jsou potraviny, restaurace, bankomat nebo pošta. V okolí je velké množství zelených ploch (například zahrada **Klamovka**, **přírodní park Košíře-Motol** nebo **přírodní památka Skalka**). Cesty autem urychluje nedaleký vjezd do tunelového komplexu.

Kolaudováno jako ateliér.

Plocha dle NOZ 52,7 m<sup>2</sup>, terasa 5 m<sup>2</sup>, zahrada 49 m<sup>2</sup>.



\* Výměra jednotky dle občanského zákoníku.

Plocha je tvořena součtem celé plochy jednotky a ohraničená obvodovými zdmi.