

## Byt 5+kk

Pronajato

228 m<sup>2</sup>, Praha 6, Bubeneč, Na Marně

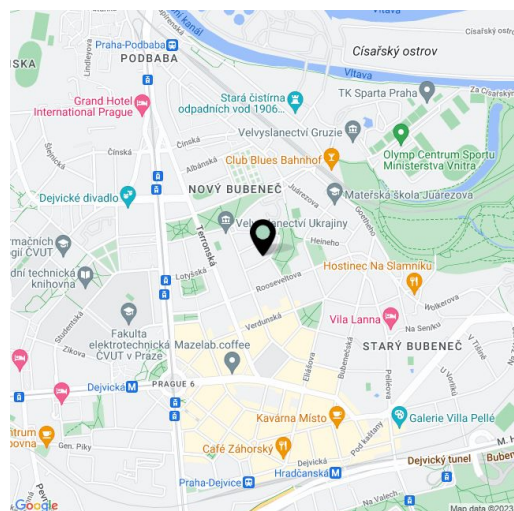


## Byt 5+kk

## Pronajato

228 m<sup>2</sup>, Praha 6, Bubeneč, Na Marně

Celková plocha	255 m <sup>2</sup>
Podlahová plocha*	228 m <sup>2</sup>
Terasa	27 m <sup>2</sup>
Parkování	2 garážová stání.
Garáž	Ano
Sklep	Ano
Poplatky za služby	Poplatky za služby a zálohy na energie vč. internetu 20.000 Kč/měs.
PENB	B
Referenční číslo	30311
K dispozici od	Ihned



\* Výměra jednotky dle občanského zákoníku.

Plocha je tvořena součtem celé plochy jednotky a ohraničená obvodovými zdmi.

Luxusní nezařízený byt se 4 ložnicemi, 3 koupelnami, terasou a výhledy do zeleně, situovaný v přízemí rezidence Vila Marna - nově kompletně zrekonstruované prvorepublikové vily s moderní přístavbou do zahrady. Vila se nachází v klidné ulici v prestižní rezidenční čtvrti Bubeneč v přímém sousedství parku Willyho Brandta, pár minut chůze od Stromovky. Lokalita v pěším dosahu stanic metra Hradčanská a Dejvická s veškerou občanskou vybaveností v okolí a velmi rychlou dostupností do centra, na letiště a do mezinárodních škol. Vila disponuje výtahem, kamerovým systémem a podzemními garážemi.

Velkorysý interiér tvoří prostorný obývací pokoj s jídelnou, plně vybavenou kuchyní a terasou, 4 ložnice, 3 koupelny, 2 samostatné toalety, spíž, úklidová místnost a vstupní hala.

Luxusní vybavení a materiály, dřevěné podlahy, travertinové obklady a dlažba v koupelnách, sanita Villeroy & Boch, bezpečnostní vstupní dveře, vestavěné skříně a úložné prostory na míru, kuchyňské spotřebiče Küppersbusch, ekologické vytápění tepelným čerpadlem se systémem topení/chlazení zabudovaným do zdí a stropů, pračka, sušička, videotelefon, alarm, sklep o 7 m<sup>2</sup>. V ceně jsou zahrnuta 2 garážová stání. Byt je k pronájmu nabízen nezařízený.

# Byt 5+kk

228 m<sup>2</sup>, Praha 6, Bubeneč, Na Marně

Pronajato



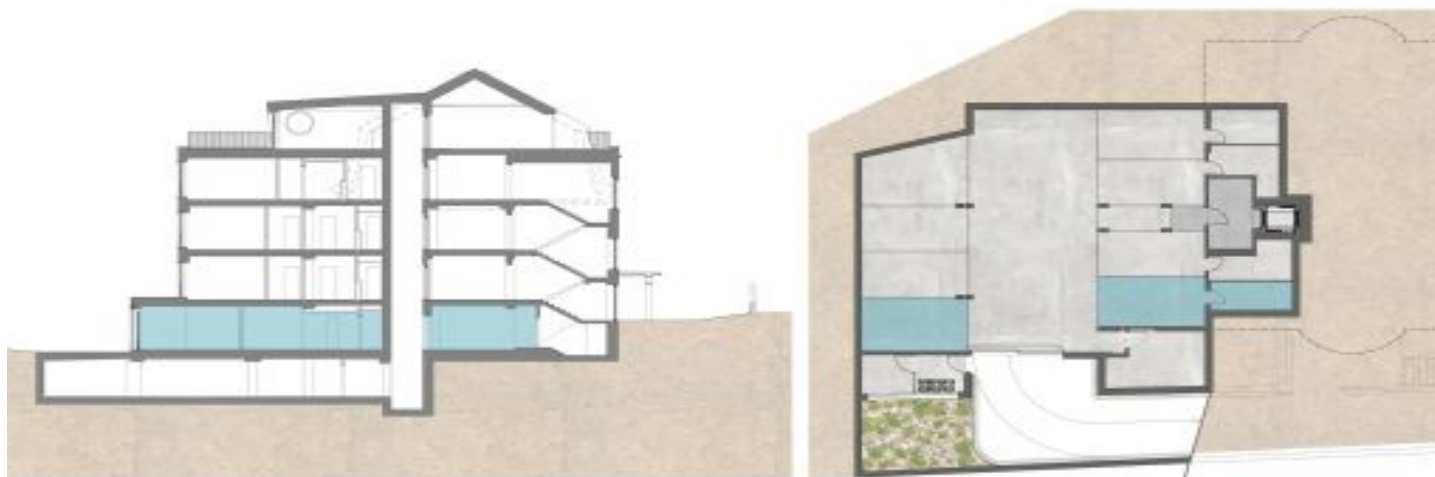
# Byt 5+kk

Pronajato

228 m<sup>2</sup>, Praha 6, Bubeneč, Na Marně

Ground floor

Apartment No. **1**



Location within the residence

parking places

### Standards (of the residence):

- \* Maximum privacy - each floor is occupied with only one flat.
- \* Residential surroundings.
- \* Secured access to the residence. Reception area.
- \* Private parking places with access to the basement storage units and to the lift; electric mobile chargers available.
- \* Direct access from underground parking to the lift.
- \* Direct access from the lift to the entrance hall of the flat.
- \* Security doors from staircase and lift included.
- \* High standard luxury finishes as - travertine floors and claddings in the bathrooms. Sanitary equipment - Villeroy - Boch.
- \* Apartments are equipped with high-quality wooden floors and premium Italian doors.
- \* Flats are equipped with built-in customer-made furniture and kitchens. Italian design - Armony. Kitchen appliances - Küppersbusch.
- \* Ecological system of wall heating and cooling powered by a heat pump is used to get maximum comfort and optimize the housing costs.

	areas	
Total floor area:	228.06	m2
Floor area of terraces:	26.50	m2
Storage area:	6.07	m2
Parking:	2	Plots