



Pozemek

1 255 m², Praha 6, Dejvice, K Dubovému mlýnu**Prodáno**

| | |
|------------------------|----------------------|
| Cena za m ² | 14 215 Kč |
| Celková plocha | 1 255 m ² |
| Typ pozemku | Bydlení |
| Referenční číslo | 30303 |

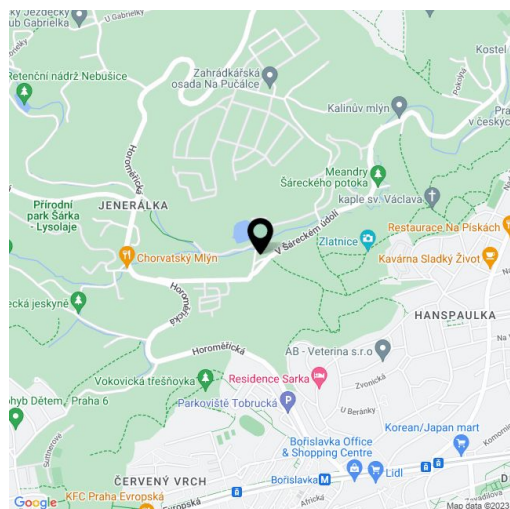
Unikátní nabídka stavebního pozemku o velikosti 1 255 m² zasazeného v jedinečné lokalitě přírodního parku Šárka-Lysolaje. Dokonalé soukromí, čistý vzduch, ticho a okolí jako stvořené k výletům. Zároveň v rychlém dosahu MHD, města, letiště i prestižních škol. Součástí kupní ceny je projekt se stavebním povolením na čtyřpodlažní rodinný dům.

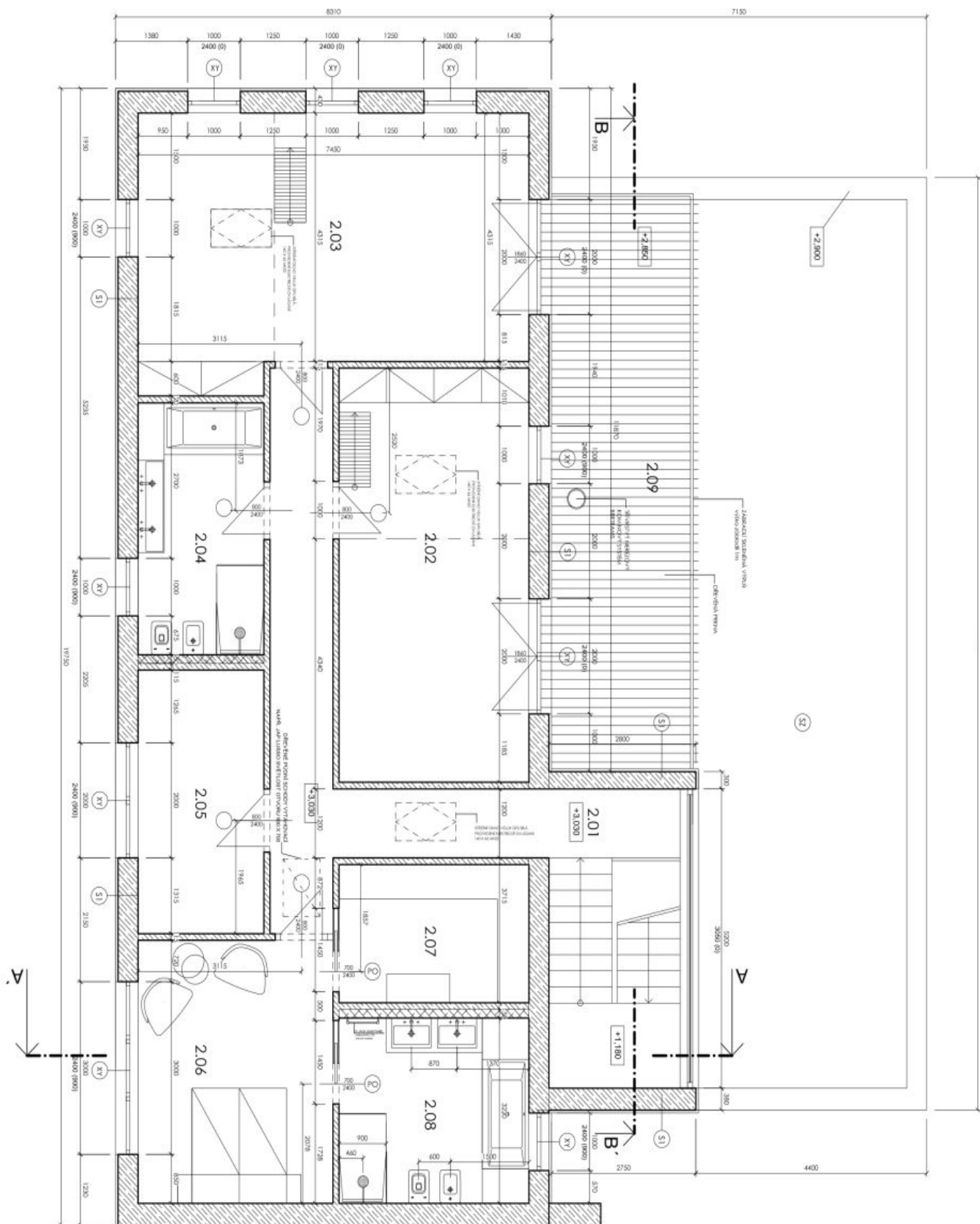
Rovinatý pozemek ohraničený potokem a vzrostlými stromy má přípojku na elektrinu, vodovod a kanalizaci. Může zde vzniknout rodinný dům až o 4 podlažích (2 podzemních, 2 nadzemních a podkroví), zastavěná plocha může být až 295 m². Projekt od studia SM ARCHITECTS počítá se 3 parkovacími místy (2 v garáži a 1 venkovním).

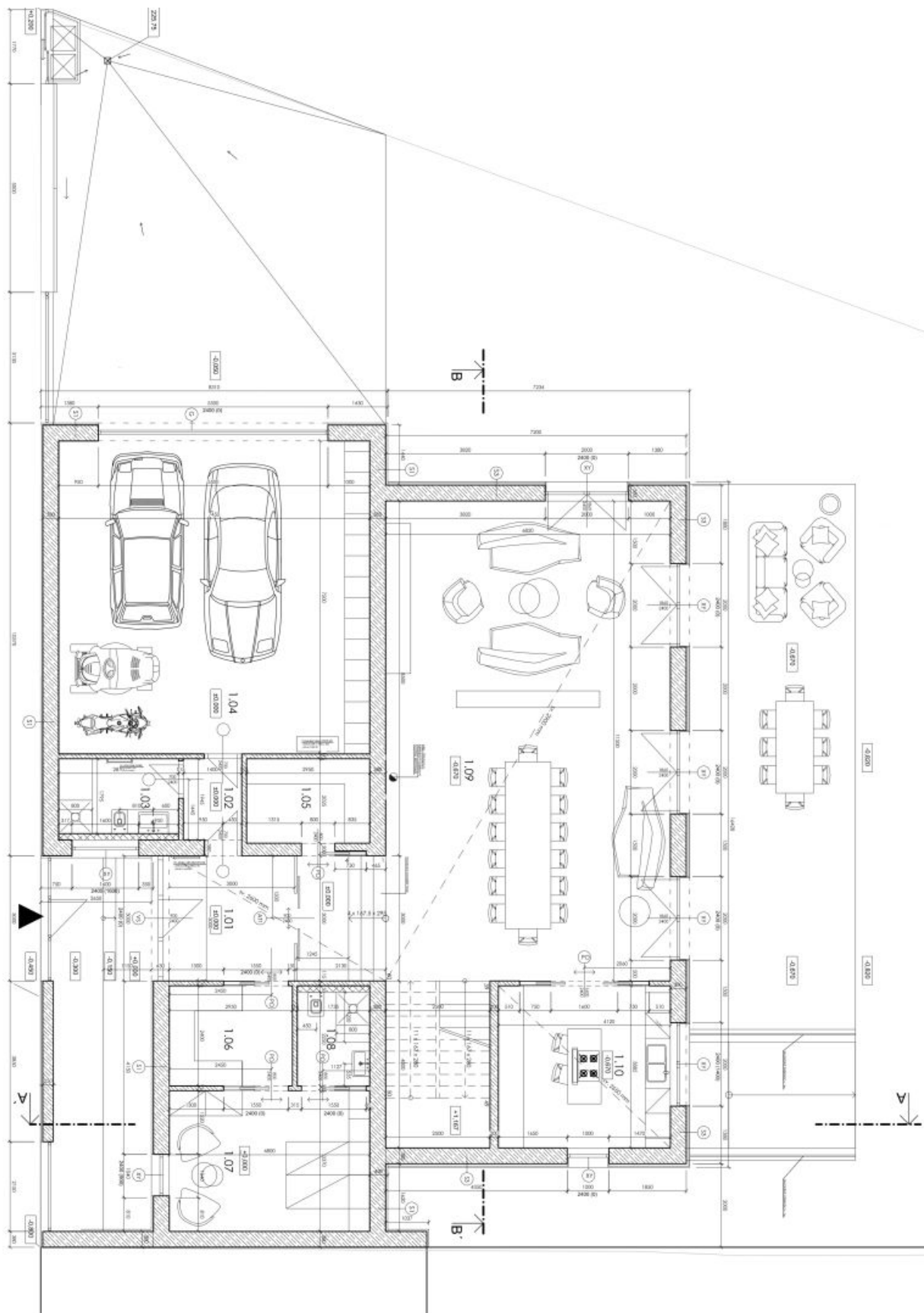
Šárecké údolí s více než 25 000 hektary přírodní zeleně poskytuje nádherné výhledy do okolních kopců. Údolím protékají Litovický a Šárecký potok, které se sbíhají v místě nazývaném **Dubový Mlýn. Právě ten dal jméno luxusnímu projektu, v jehož blízkosti se parcela nachází. Pozemek leží 5 minut jízdy od **Evropské třídy**, hlavní příjezdové komunikace od letiště, a **8 minut jízdy autobusem od stanice metra a tramvají**. V rychlém dosahu je několik **mezinárodních školek a škol** (ISP v Nebušicích, Riverside v Sedlci nebo Global Preschool v docházkové vzdálenosti). Okolí přímo vybízí k příjemným procházkám či cyklovýletům.**

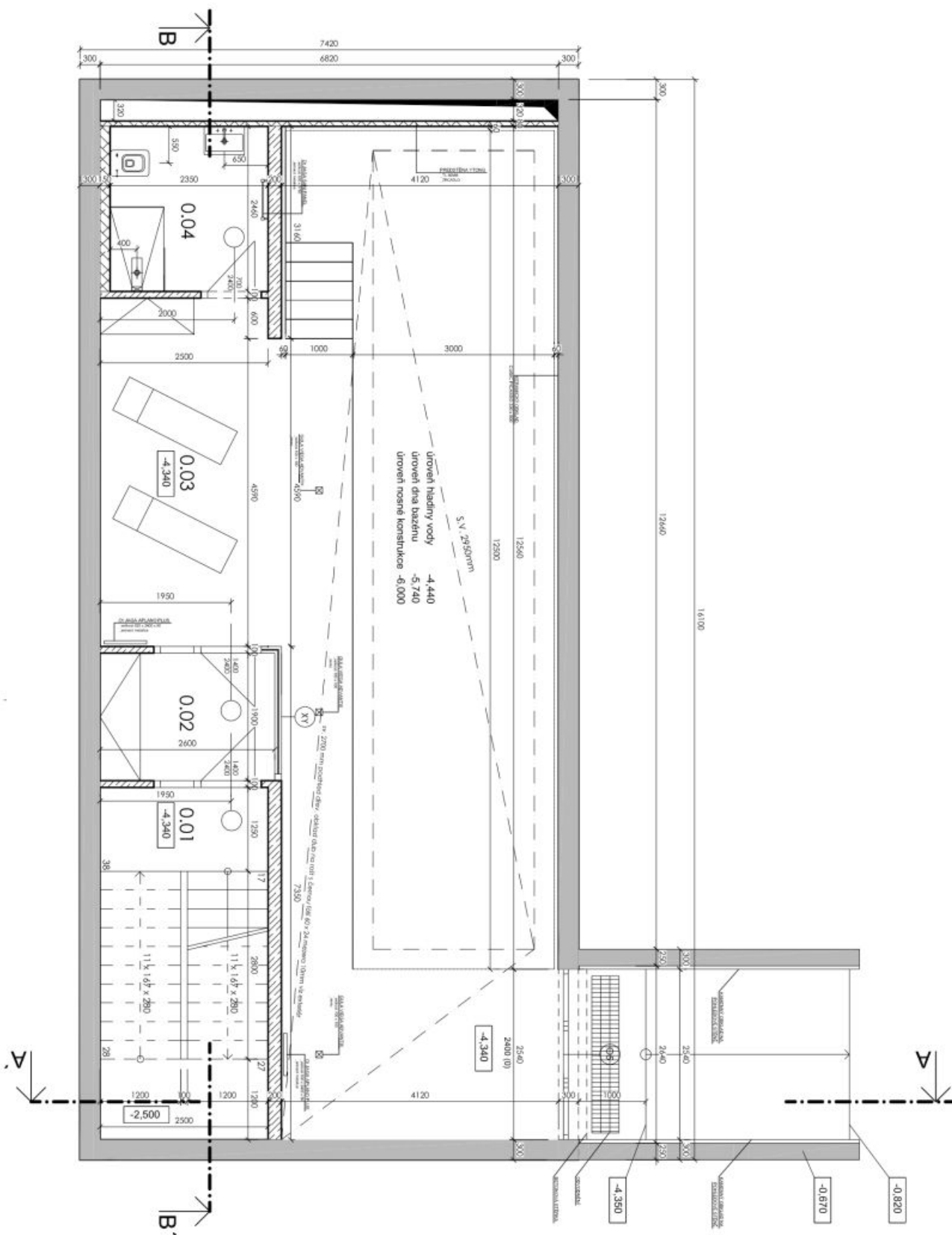
Nabídková cena je cena za formu prodeje obchodního podílu. Možnost koupě pouze nemovitosti za nabídkovou cenu 20 700 000 Kč.

Celková plocha 1 255 m².











Pozemek

1 255 m², Praha 6, Dejvice, K Dubovému mlýnu

Prodáno

