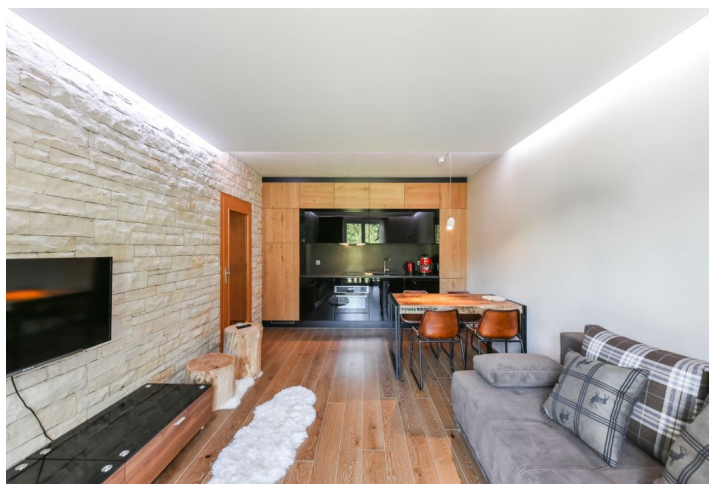




## Byt 2+kk

39 m<sup>2</sup>, Trutnov, Pec pod Sněžkou, Pec pod Sněžkou

Prodáno





## Byt 2+kk

39 m<sup>2</sup>, Trutnov, Pec pod Sněžkou, Pec pod Sněžkou

Prodáno

Celková plocha	39 m <sup>2</sup>
Parkování	Parkování u budovy
Garáž	Ano
Sklep	Ano
Poplatky za služby	7 726 Kč měsíčně
PENB	G
Referenční číslo	30297

Plně vybavený moderní horský apartmán s balkónem do zahrady se nachází v 1. patře objektu ve wellness areálu Poustevník. Objekt leží na úpatí vrchu Javor, v blízkosti nejvyšší české hory, v nadmořské výšce 950 m. Klidné místo v lese, které navíc umožňuje dojet na lyžích z domu až na sjezdovku.

Dispozici tvoří obývací pokoj s kuchyňský koutem, ložnice, koupelna a předsíň. Balkón je přístupný z obou pokojů.

Interiér je po nedávné **kompletní rekonstrukci** (2017). Součástí vybavení je kuchyňská linka v provedení dřevo/černý lak/žulová pracovní deska, s vestavěnou troubou a mikrovlnnou troubou, myčkou, lednicí s mrazákem a kávovarem. **Podlaha je dřevěná**, zeď v obývacím pokoji má kamenné obložení. K **útulnému prostředí** přispívá RGB LED osvětlení. Je zde příjem TV a wi-fi připojení.

Majitelé apartmánů mohou využívat **privátní vyhříváný krytý bazén, saunu**, prádelnu, lyžárnu s el. sušáky bot, dětské hřiště, hernu, trampolínu nebo ohniště. V hlavní sezóně přímo v areálu funguje restaurace. Parkování je na soukromém pozemku u budovy. Objekt udržuje správce. Apartmán je v družstevním vlastnictví.

Apartmánový dům se nachází ve svahu nad údolím potoka, **pouhých 200 metrů od stanice lanovky na Javor** - součásti oblíbeného ski resortu, který disponuje 12,5 kilometry sjezdovek a 10 vleky. Propojený ski resort Černá hora-Pec pak tvoří **největší české lyžařské středisko** s nabídkou 41 km sjezdovek na 1 skipas. Městečko Pec pod Sněžkou leží **uprostřed národního parku KRNP** a je oblíbené ve všech ročních obdobích. V těsné blízkosti areálu vedou **cyklistické a turistické stezky** i bobová dráha. Cesta z Prahy sem trvá necelé 2 hodiny.

\* Výměra jednotky dle občanského zákoníku.

Plocha je tvořena součtem celé plochy jednotky a ohraničená obvodovými zdmi.

Interiér 39 m<sup>2</sup>, balkón 5 m<sup>2</sup>.