



Rodinný dům 5+kk

198 m², Praha 6, Dejvice, V Šáreckém údolí

Prodáno





Rodinný dům 5+kk

198 m², Praha 6, Dejvice, V Šáreckém údolí

Prodáno

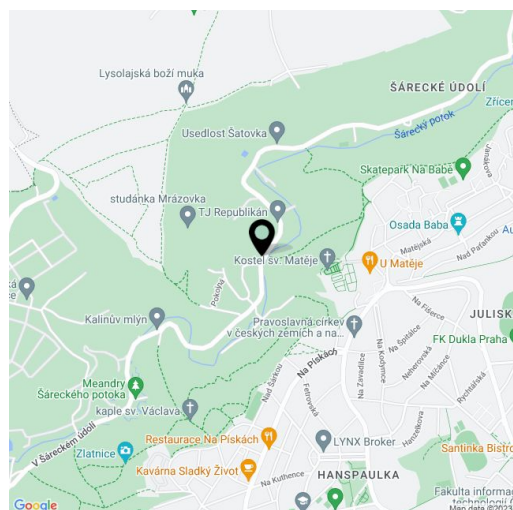
Celková plocha	198 m ²
Pozemek	186 m ²
Zastavěná plocha	84 m ²
Podlahová plocha	189 m ²
Balkón	2 m ²
Terasa	7 m ²
Parkování	Garáž pro 2 auta.
Garáž	Ano
Sklep	Ano
PENB	A
Referenční číslo	30295

Novostavba nadstandardního nízkoenergetického řadového domu, postaveného v rámci uzavřeného projektu TOP REZIDENCE s interiéry navrženými studiem Olgoj Chorchoj. Klidná přírodní lokalita s rychlým spojením do centra, na letiště a do mezinárodních škol v Praze 6, s autobusovými spoji k metru Dejvická s plnou vybaveností v okolí. Pár kroků ke Global Concept Montessori School, pět minut k mezinárodní škole ISP.

V přízemí domu se nachází obývací pokoj s jídelnou, plně vybavenou kuchyní a přístupem na **terasu / zahradu**, ložnice pro hosty, koupelna (sprchový kout, toaleta) a vstupní hala s vestavěnými úložnými prostory. V patře jsou 3 ložnice - hlavní ložnice s en-suite koupelnou (vana, bidet, toaleta) a **vybavenou šatnou**, druhá koupelna (sprchový kout, toaleta), společný **balkon** přístupný ze dvou ložnic a hala s velkými skříněmi. V suterénu je herna / wellness místnost s výstupem na zahradu, prádelna, technická místnost a přístup do garáže.

Dřevěné podlahy, dlažba, velkoplošná francouzská okna, elektricky ovládané předokenní žaluzie, plynový kotel, rekuperace, pračka, sušička, myčka, mikrovlnná trouba, videotelefon, centrální vysavač. **Dvougaráž**, automatická garážová vrata, 24/7 bezpečnostní služba. V uzavřeném areálu se nachází společenská klubovna a dětské hřiště. V okolí množství cyklostezek.

Užitná plocha 188,7 m², terasa 7,5 m², balkon 1,8 m², pozemek 186 m².

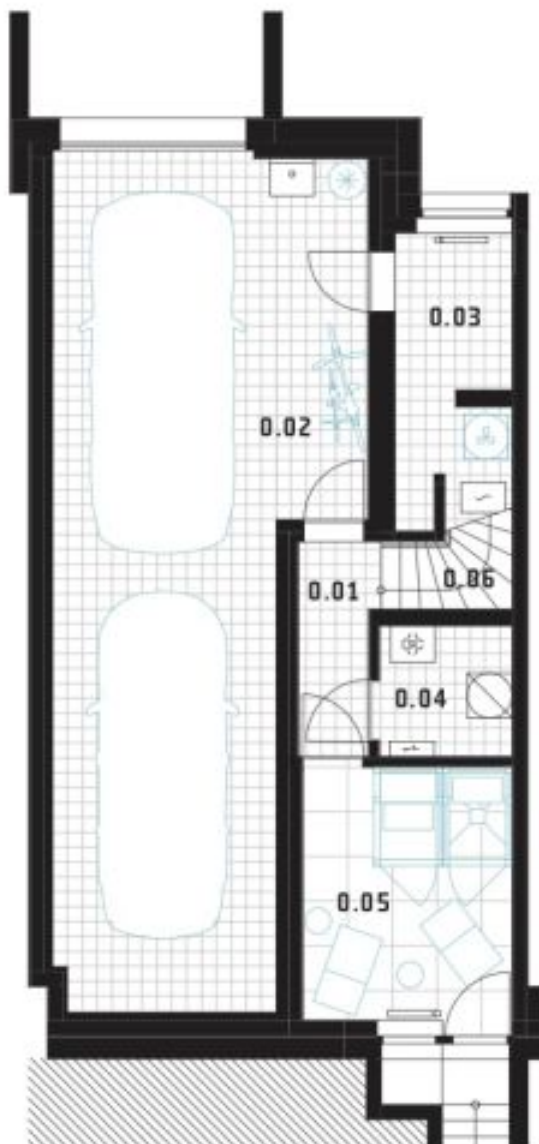




Rodinný dům 5+kk

198 m², Praha 6, Dejvice, V Šáreckém údolí

Prodáno



SUTERÉN | UNDERGROUND m²

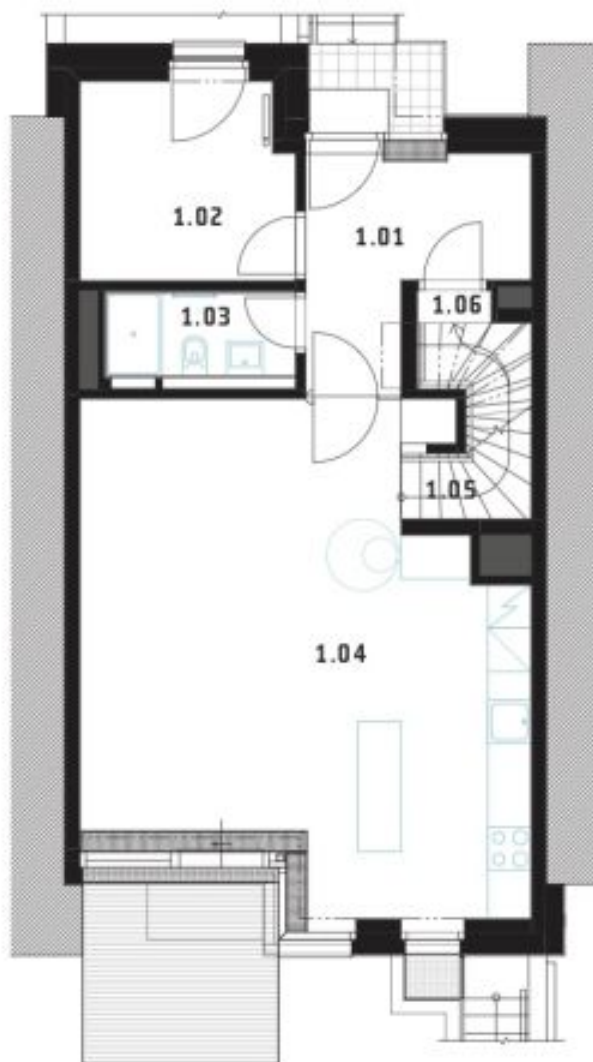
0.01	chodba corridor	3,1
0.02	garáž garage	40,6
0.03	domácí práce workroom	6,3
0.04	technická místnost utility room	3,2
0.05	fitness / sauna	9,7
0.06	schodiště hall, staircase	3,8
UŽITNÁ PLOCHA USABLE FLOOR AREA		66,7



Rodinný dům 5+kk

198 m², Praha 6, Dejvice, V Šáreckém údolí

Prodáno



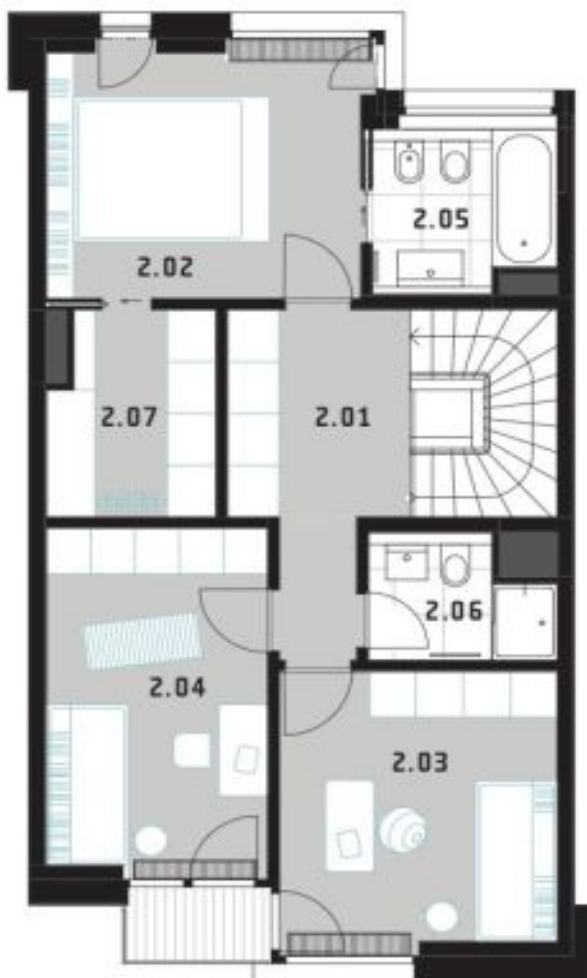
1. PATRO 1ST FLOOR		m ²
1.01	hala hall	8,2
1.02	pokoj pro hosta guest room	8,2
1.03	koupelna bathroom	3,2
1.04	obývací pokoj + kk living room + kk	39,4
1.05	schodiště staircase	4,1
1.06	chodba corridor	0,6
UŽITNÁ PLOCHA USABLE FLOOR AREA		63,7
TERASA TERRACE		7,5
ZAVĚTRÍ LEE		2,3



Rodinný dům 5+kk

198 m², Praha 6, Dejvice, V Šáreckém údolí

Prodáno



2. PATRO | 2ND FLOOR

		m ²
2.01	chodba corridor	8,2
2.02	ložnice rodičů masterbedroom	13,1
2.03	ložnice děti bedroom children	12,4
2.04	ložnice děti bedroom children	12,3
2.05	koupelna bathroom	4,3
2.06	koupelna bathroom	3,1
2.07	šatna, sklad closet, storage	5,3
UŽITNÁ PLOCHA USABLE FLOOR AREA		58,6
BALKON BALCONY		1,8