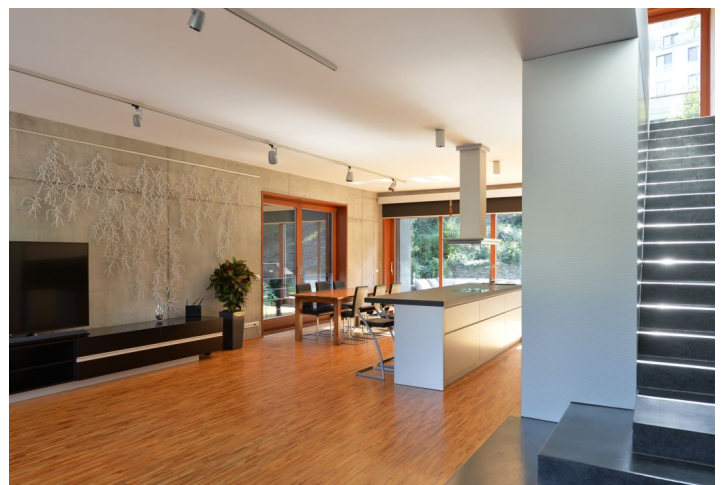


Byt 7+kk

Pronajato

255 m², Praha 5, Košíře, U Vojanky

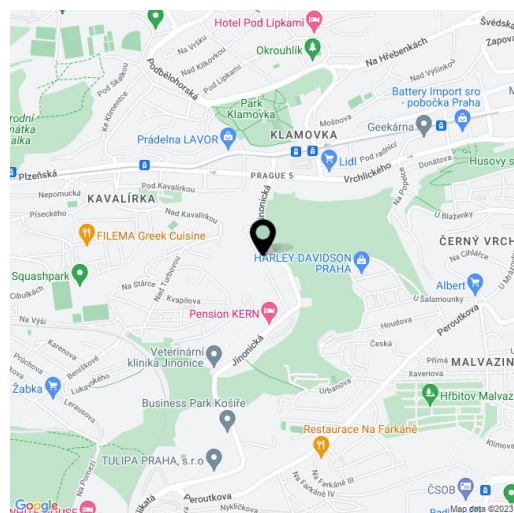


Byt 7+kk

Pronajato

255 m², Praha 5, Košíře, U Vojanky

Celková plocha	300 m ²
Podlahová plocha*	255 m ²
Terasa	45 m ²
Zahrada	400 m ²
Parkování	2 garážová stání.
Garáž	Ano
Sklep	Ano
Poplatky za služby	Poplatky za společné služby a vodu 7.800 Kč měsíčně. Plyn a elektřina se hradí zvlášť.
PENB	C
Referenční číslo	30156
K dispozici od	lhned



Elegantní klimatizovaný mezonet s 45 m² terasou, privátní zahradou, nádhernými výhledy do okolní zeleně a přístupem přímo z výtahu, situovaný ve 4. patře jedinečného projektu Villa Vojanka, který byl oceněn cenou Grand Prix architektů 2007. Dům byl navržen architektonickým studiem Hnilička Císlar Architekti a je známý díky měděným okenicím, které neustále proměňují celkovou podobu vily. Vilová čtvrť nabízí klidné bydlení v zeleni a plnou občanskou vybavenost a díky nedalekým zastávkám tramvaje a autobusu velmi dobré spojení s centrem Prahy a k nákupní zóně Nový Smíchov a Anděl. V blízkém dosahu tenisových a squashových kurtů, golfového hřiště v Motole a přírodního parku Košíře – Motol. Dobrá dostupnost k Německé škole, Francouzskému lyceu a mezinárodním školám v Praze 6.

Byt ve spodní úrovni nabízí velkorysý obývací pokoj s plně vybavenou kuchyní, jídelnou a vstupy na **terasu** na jedné straně a **zahradu** na druhé, dále ložnici pro hosty s vlastní koupelnou a vstupem na zahradu, spíž, komoru, toaletu a vstupní halu s vestavěnými skříněmi a úložnými prostory. V horním patře se nachází hlavní ložnice s koupelnou a vybavená **šatna**, další čtyři ložnice, koupelna a technická místnost. Do bytu se vchází přímo z výtahu nebo zabezpečeným vnějším schodištěm.

Kvalitní materiály a provedení, **dřevěné podlahy, kamenná dlažba a obklady**, betonové stěrky, velkoplošná okna, rolety, plynový kotel, pračka, sušička, kuchyňské spotřebiče Miele, vinotéka, videotelefon, alarm, venkovní gril, **sklep**. V ceně jsou zahrnuta **2 garážová stání**. Byt je k pronájmu nabízen **nezařízený**. K dispozici od srpna 2023.

* Výměra jednotky dle občanského zákoníku.

Plocha je tvořena součtem celé plochy jednotky a ohraničená obvodovými zdmi.