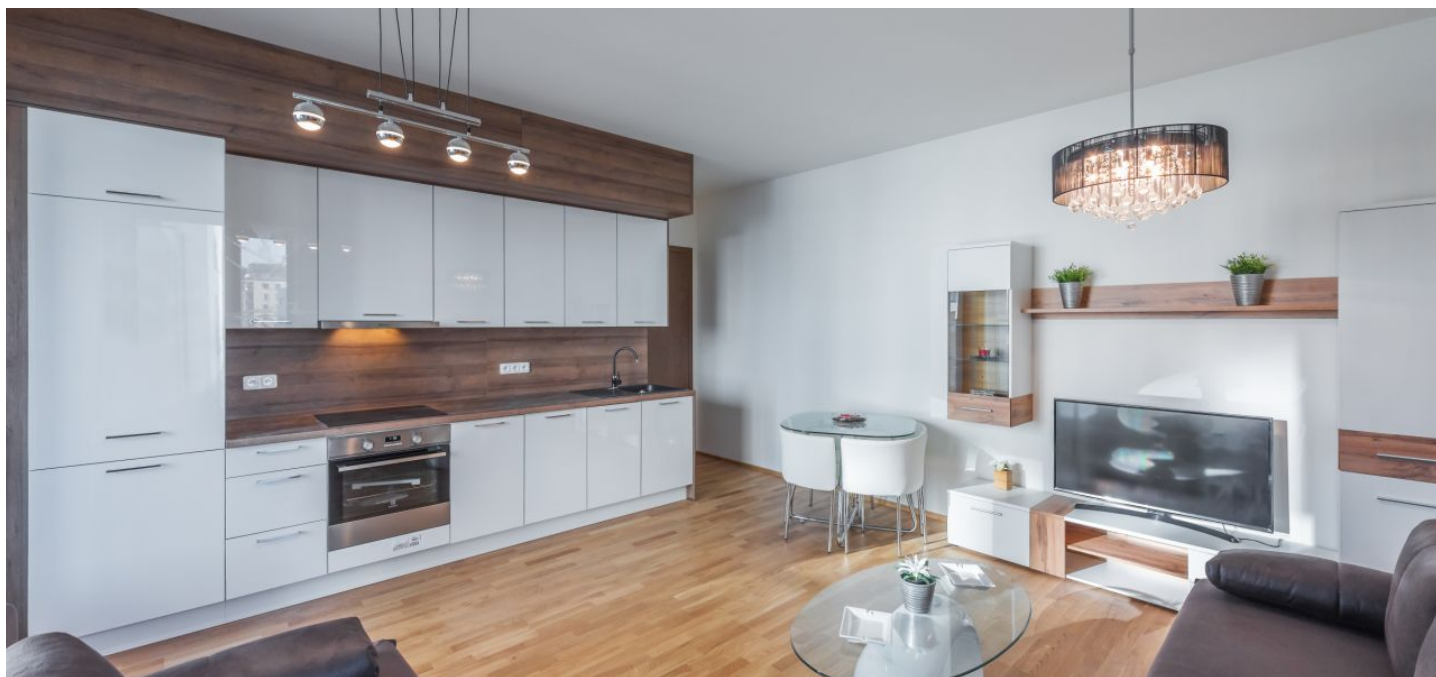




Byt 2+kk

52 m², Praha 7, Holešovice, Sanderova

Pronajato





Byt 2+kk

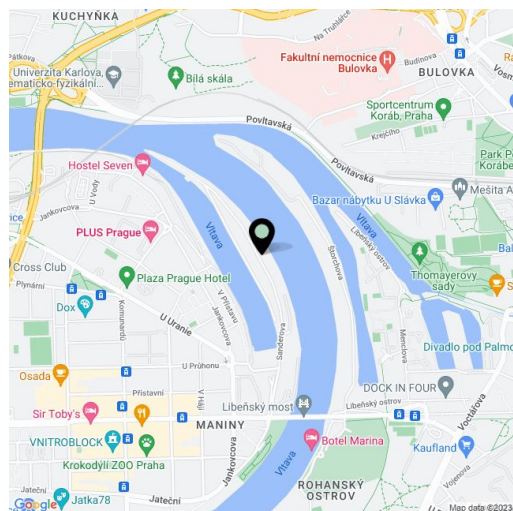
52 m², Praha 7, Holešovice, Sanderova**Pronajato**

Celková plocha	56 m ²
Podlahová plocha*	52 m ²
Balkón	4 m ²
Parkování	Garážové stání.
Garáž	Ano
Sklep	Ano
PENB	B
Referenční číslo	30127
K dispozici od	lhned

Kvalitní, nově postavený, zařízený byt s balkonem a výhledem na řeku Vltavu a okolní zeleň, situovaný ve 2. patře v novém rezidenčním komplexu Marina Island s recepcí a 24/7 ostrahou, kamerovým systémem a podzemním parkováním na nábřeží Vltavy. Projekt se nachází na holešovickém poloostrově, ve velmi rychle se rozvíjející části Prahy 7, s rychlým dopravním spojením do centra a plnou občanskou vybaveností v blízkém dosahu. 8 minut chůze k zastávkám tramvají, pár minut jízdy ke stanicím metra Palmovka, Nádraží Holešovice a Vltavská.

Interiér bytu tvoří 1 ložnice, obývací pokoj s plně vybavenou kuchyní a jídelním prostorem, koupelna s vanou a toaletou, technická komora a vstupní hala s vestavěnými skříněmi. **Balkon** je přístupný z obou hlavních místností.

Kvalitní vybavení a zařízení, **dřevěné podlahy**, vytápěná dlažba v koupelně, francouzská okna, bezpečnostní vstupní dveře, inteligentní ovládání domácnosti, centrální vypínač, elektricky ovládané předokenní žaluzie, pračka, myčka, indukční varná deska, TV, videotelefon, **sklep** o 6 m², výtah. V ceně je zahrnuto **1 garážové stání**. Součástí projektu je dále privátní zahrada, parkování pro hosty, společenská místnost, možnost využití místa na grilování, půjčovna kol, podél komplexu vede cyklostezka do Tróje. Poplatky za společné domovní služby, vodu a vytápění cca 4200 Kč měsíčně. Spotřeba elektřiny se hradí zvlášť.



* Výměra jednotky dle občanského zákoníku.

Plocha je tvořena součtem celé plochy jednotky a ohraničená obvodovými zdmi.