



## Rodinný dům 6+kk

406 m<sup>2</sup>, Praha 6, Ruzyně

Prodáno





## Rodinný dům 6+kk

406 m<sup>2</sup>, Praha 6, Ruzyně

Prodáno

Celková plocha	406 m <sup>2</sup>
Pozemek	630 m <sup>2</sup>
Podlahová plocha	339 m <sup>2</sup>
Terasa	67 m <sup>2</sup>
Parkování	Ano
Garáž	Ano
Sklep	Ano
PENB	B
Referenční číslo	30104

**Novostavba čtyřpodlažního rodinného domu s jižní zahradou stojí nedaleko obory Hvězda, v místě s poklidnou, až venkovskou atmosférou. Zároveň poskytuje blízkost kompletní vybavenosti a dobré spojení do centra i na letiště.**

Přízemí tvoří více než **50metrový obytný prostor** s otevřenou kuchyní, jídelnou a vstupem na **jihovýchodně orientovanou terasu**, dále koupelna a předsíň se šatnou. V 1. patře je umístěna hlavní, severní ložnice s en-suite koupelnou, další 3 ložnice, prostorná koupelna (vana, sprchový kout, umyvadlo, WC, bidet), komora a chodba. **Samostatná bytová jednotka** ve 2. patře nabízí obývací pokoj s kuchyňským koutem a přilehlou **velkou terasou**, ložnici se vstupem na terasu, koupelnu se sprchovým koutem a chodbu. V suterénu jsou ukryty skladovací prostory a technická místnost.

V domě byl kladen **důraz na tepelnou a akustickou izolaci**. Součástí vybavení jsou vysoce dřevěná velkoplošná okna s trojskly a **předokenními žaluziemi**, podlahové vytápění v koupelnách, **centrální vysavač**, zabezpečovací systém, **příprava na krb** a na **solární kolektory**. Vytápění plynovým kondenzačním kotlem. Dům je nabízen ve stavu **white-walls**. **Dvojgaráž** má přímý vstup do domu, další parkování na 2 venkovních stáních.

Ulice s minimální dopravou slouží převážně místním obyvatelům. Velice klidná lokalita v tradiční rezidenční zástavbě umožňuje snadný kontakt s přírodou a zároveň dosah veškerých služeb. V blízkosti je mateřská i základní škola, v krátké dojezdové vzdálenosti supermarket, obchodní centrum i hobbymarket. 12 minut jízdy autem je vzdálena **prestižní mezinárodní škola ISP** nabízející vzdělání od předškolního až do středoškolského věku. Dopravní spojení zajišťuje autobus (9 minut ke stanici metra Motol). Místo je svou polohou ideální pro ty, kteří pravidelně cestují na letiště.

Interiér 339,4 m<sup>2</sup>, zastavěná plocha cca 150 m<sup>2</sup>, terasa 67,3 m<sup>2</sup>, cca zahrada 480 m<sup>2</sup>, pozemek 630 m<sup>2</sup>. Přesné výměry budou doplněny po zaměření.

Prodej domu je osvobozen od daně z převodu a cena zahrnuje DPH.



# Rodinný dům 6+kk

406 m<sup>2</sup>, Praha 6, Ruzyně

Prodáno

VILA ZA HUMNY, PRAHA 6



ulice Za Humny, Praha 6  
parc.č. 867/3 k.ú. Ruzyně 629 m<sup>2</sup>

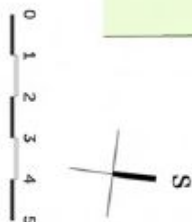
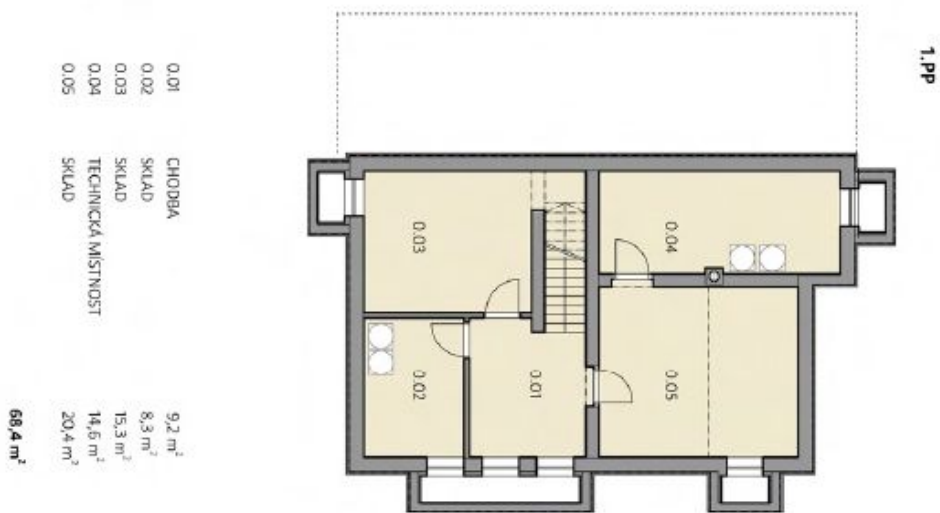
čistá plocha:	
1.np .....	116,9 m <sup>2</sup>
2.np .....	111,2 m <sup>2</sup>
3.np .....	42,9 m <sup>2</sup>
celkem .....	271,0 m <sup>2</sup>
1.p.p .....	68,4 m <sup>2</sup>
terasa 3.np ..	67,3 m <sup>2</sup>



# Rodinný dům 6+kk

406 m<sup>2</sup>, Praha 6, Ruzyně

Prodáno





# Rodinný dům 6+kk

406 m<sup>2</sup>, Praha 6, Ruzyně

Prodáno

