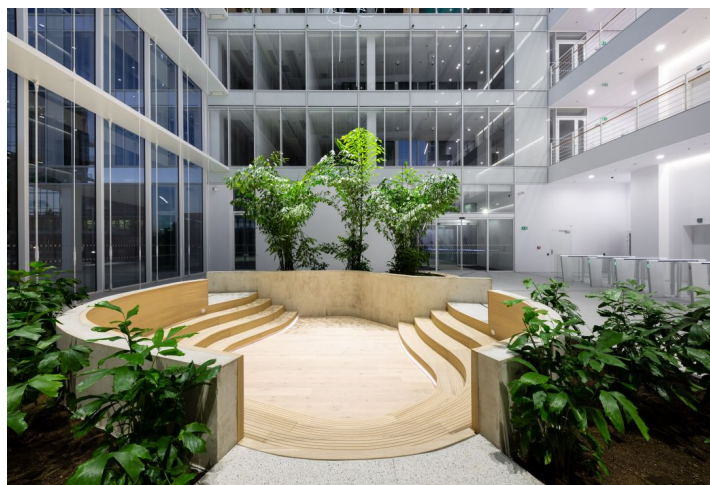
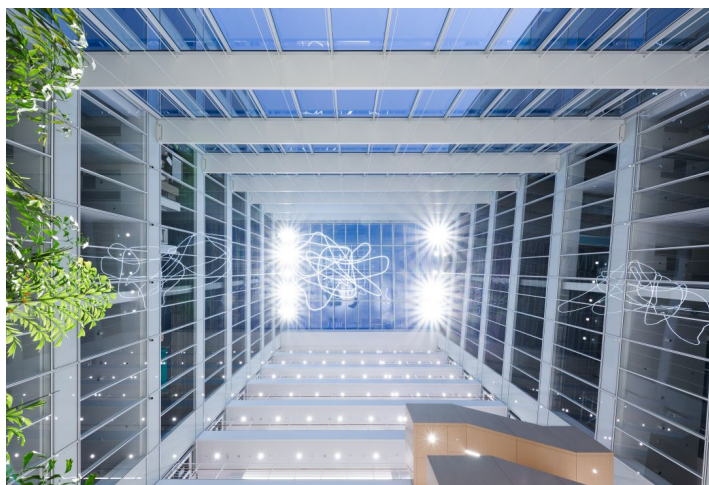
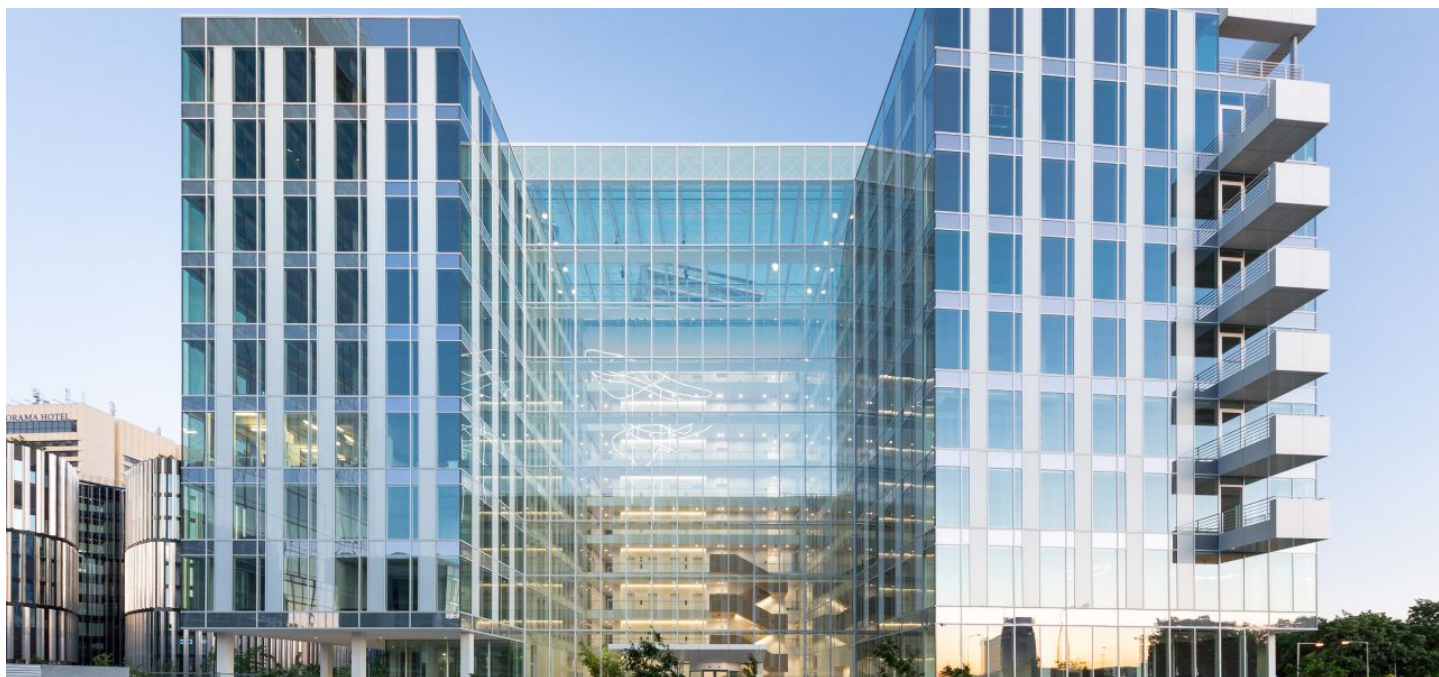




# Administrativní budova

Praha 4, Nusle, Pujmanové

Pronajato





# Administrativní budova

Praha 4, Nusle, Pujmanové

## Pronajato

Poplatky za služby	105 Kč za m <sup>2</sup> / měsíčně
Celková velikost budovy	15 000 m <sup>2</sup>
Vlastní spotřeba nájemce	—
Parkování	120 EUR
Poplatky za parkování	—
Poměr parkovacích míst	—
Certifikace	—
PENB	B
Referenční číslo	30046

**Moderní kancelářské prostory k pronájmu v budově se střešní terasou, balkony a vysokým podílem přirozeného světla, postavené podle návrhů světově proslulého amerického architektonického studia Richard Meier & Partners a atelieru CUBOID Architekti. Projekt cílí na LEED Platinum a WELL Gold certifikaci.**

Administrativní centrum nabízí nejenom využívání veškerých služeb prostřednictvím mobilní aplikace (např. objednání oběda, rezervace elektrokola či elektromobilu aj.), ale také řadu inovativních prvků, které přispívají k vytvoření zdravého pracovního prostředí. Samozřejmostí je také kolárna se sprchami a celodenní restaurace. Budova má navíc pokročilý systém ventilace a klimatizace, chladicí trámy, LED osvětlení a řadu dalších energeticky úsporných řešení k minimalizaci environmentální stopy i provozních nákladů.

### Lokalita:

Lokalita, kde vzniká jedna z nejmodernějších administrativních pražských čtvrtí, poskytuje nabídku veškerých služeb v nejbližším okolí: obchodní centrum Arkády Pankrác, restaurace, kavárny, kongresové centrum, hotely, banky. Snadný dosah autem i MHD, přímé napojení na Pražský okruh a D1, v docházkové vzdálenosti je stanice metra Pankrác (trasa C) i autobusová a tramvajová zastávka.

### Vybavení a služby:

Projekt cílí na LEED Platinum a WELL Gold certifikaci  
Přístupná střešní terasa  
Využívání služeb prostřednictvím mobilní aplikace  
Použití ekologických materiálů  
LED osvětlení  
Pokročilý systém ventilace a klimatizace  
Chladicí trámy  
Centrální recepce  
Bezpečnostní služba 24/7  
Přístup na magnetické karty  
Snížené podhledy  
Zdvojené podlahy  
Skladové prostory, sprchy, šatny  
Restaurace přímo v budově  
Parkování v podzemních garážích s inteligentním parkovacím systémem

Nájemné a poplatky jsou uvedeny bez DPH. Nájemce neplatí provizi.



# Administrativní budova

Praha 4, Nusle, Pujmanové

Pronajato

