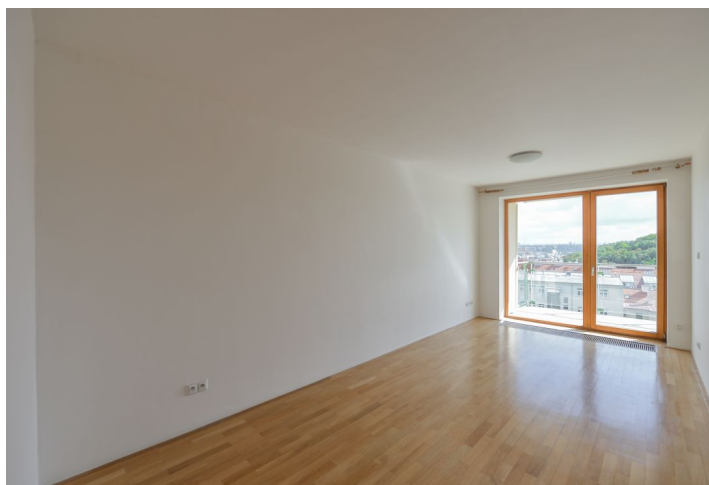




## Byt 4+kk

121 m<sup>2</sup>, Praha 5, Smíchov, Švédská

Prodáno



**Byt 4+kk**121 m<sup>2</sup>, Praha 5, Smíchov, Švédská**Prodáno**

Celková plocha	136 m <sup>2</sup>
Podlahová plocha*	121 m <sup>2</sup>
Terasa	15 m <sup>2</sup>
Parkování	Dvě garážová parkovací stání.
Garáž	Ano
Sklep	Ano
Poplatky za služby	5 357 Kč měsíčně
PENB	C
Referenční číslo	30016

**Prostorný světlý byt s jižní terasou, nádherným výhledem na panorama Prahy, s praktickou dispozicí a 2 garážovými stání se nachází ve 3. podlaží komorní rezidence s předzahrádkou. Atraktivní lokalita Hřebenky s množstvím zeleně leží jen kousek od Kinského zahrady a parku Sacré Coeur, kterým lze pohodlně projít ke stanici metra Anděl.**

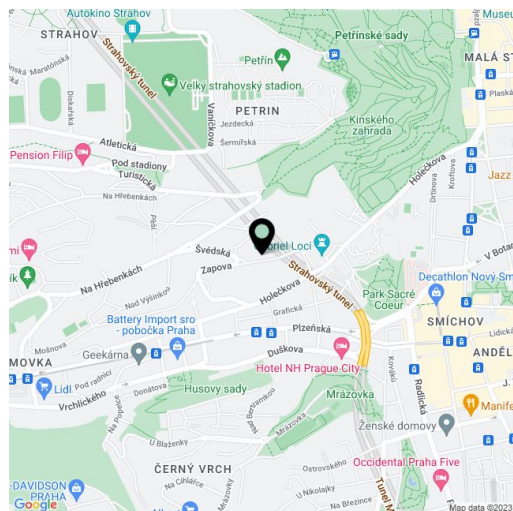
Interiér je rozdělen na společenskou a odpočinkovou zónu, spojovníkem mezi nimi je velkoryse navržená vstupní hala. **Jižní, denní zónu** tvoří obývací pokoj s kuchyňským koutem a terasou. Na tu lze vstoupit i ze sousední pracovny/hostinské ložnice. V **soukromé zóně orientované na sever** jsou umístěny 2 ložnice. K hale přiléhá samostatná toaleta a prostorná koupelna (sprchový kout, rohová vana, dvojumyvadlo, WC, bidet).

K vybavení patří **velkoformátová eurookna, dřevěné podlahy**, vyhřívaná dlažba v koupelně a podlahové konvektory v obytných místnostech nebo kompletní kuchyňská linka s vestavnými spotřebiči. Součástí kupní ceny jsou **2 garážová stání a sklepní kóje.**

Dům má společnou zahradu a stojí v jednosměrné ulici sloužící především rezidentům. Jen pár kroků od domu je mateřská a základní škola, v blízkosti je též **francouzské lyceum**. Pěšky lze dojít i na zastávku tramvají či ke stanici metra linky B, do obchodně-zábavního centra Nový Smíchov nebo do Švandova divadla. K procházkám láká sousední Kinského zahrada a navazující rozlehlé **Petřínské sady**.

Interiér 121,3 m<sup>2</sup>, terasa 14,8 m<sup>2</sup>, sklep 2 m<sup>2</sup>.

Kromě běžných prohlídek nemovitostí nabízíme také **videoprohlídky v reálném čase** přes WhatsApp, FaceTime, Messenger, Skype ad.



\* Výměra jednotky dle občanského zákoníku.

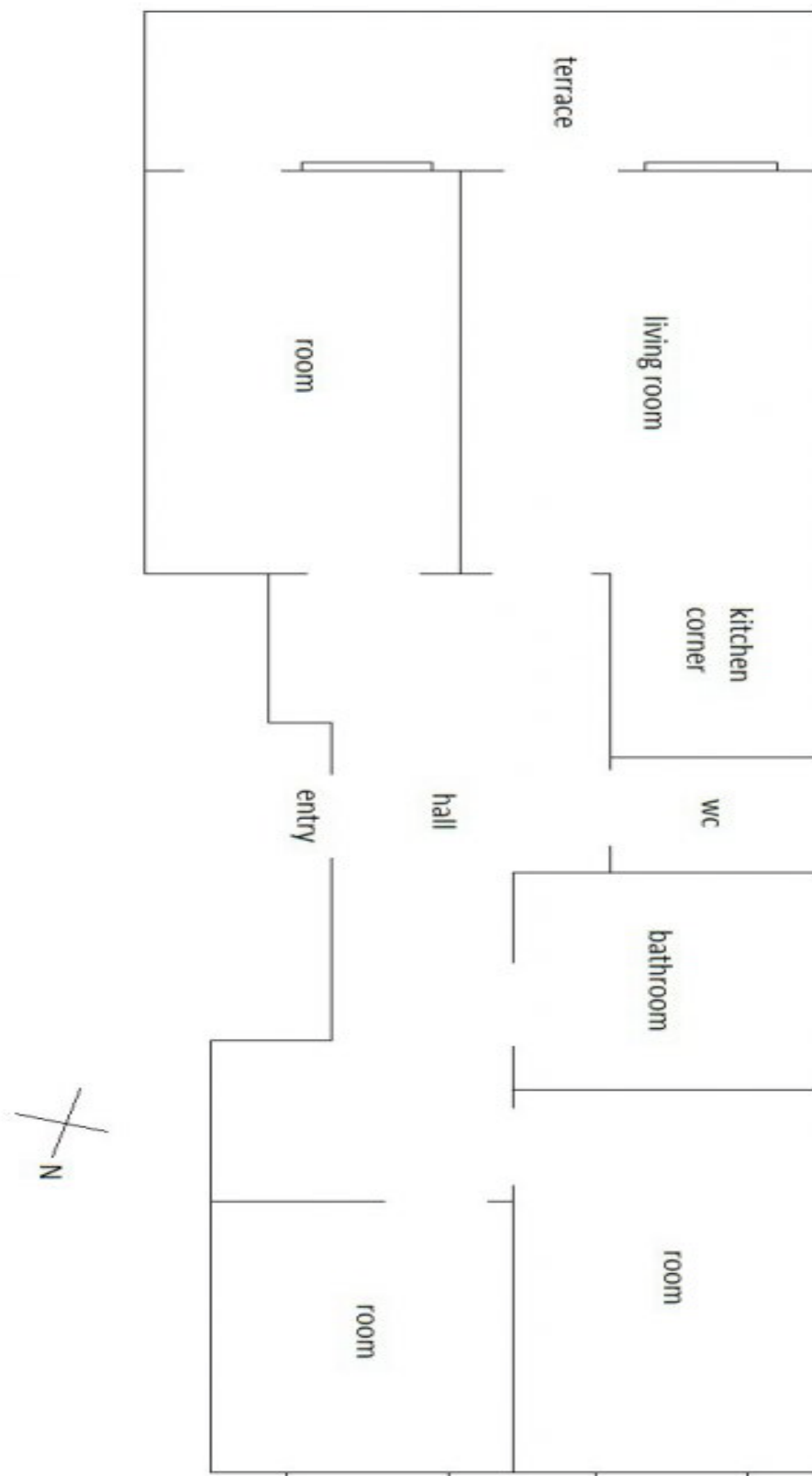
Plocha je tvořena součtem celé plochy jednotky a ohraničená obvodovými zdmi.



## Byt 4+kk

121 m<sup>2</sup>, Praha 5, Smíchov, Švédská

Prodáno





## Byt 4+kk

121 m<sup>2</sup>, Praha 5, Smíchov, Švédská

Prodáno

