



Byt 4+kk

108 m², Praha 2, Vyšehrad, Lumírova

Prodáno



**Byt 4+kk**108 m², Praha 2, Vyšehrad, Lumírova**Prodáno**

Celková plocha	126 m ²
Podlahová plocha*	108 m ²
Balkón	5 m ²
Terasa	13 m ²
Parkování	Možnost pronájmu parkovacího místa.
Garáž	Ano
Sklep	-
Poplatky za služby	3 794 Kč měsíčně
PENB	G
Referenční číslo	29985

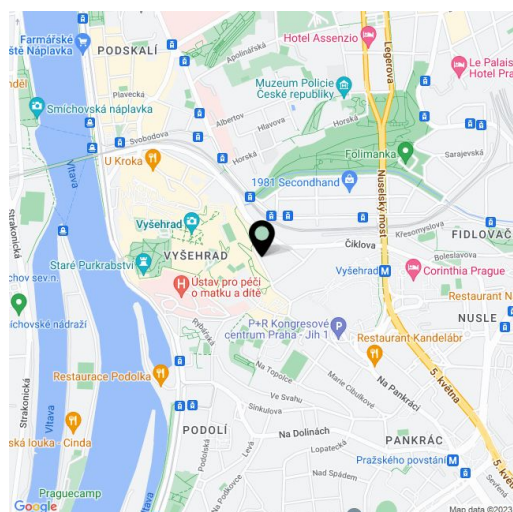
Mezonetový byt s balkónem a terasou, poskytující příjemné posezení s výhledem na dominanty Prahy, se nachází přímo u vstupu do Vyšehradských a Lumírových sadů, v místě se skvělou dostupností a dostatkem služeb.

Dispozici vstupní úroveň v 6. podlaží přístupného výtahem tvoří otevřený prostor vstupní haly a světlého vzdušného obytného prostoru s kuchyňským koutem, dále je zde ložnice, šatna a koupelna (sprchový kout, toaleta) a balkon. V horním patře je umístěna prostorná galerie, ložnice, koupelna (vana, toaleta) a pracovna se vstupem na **částečně krytou terasu**.

Součástí vybavení jsou **dřevěná střešní okna** (v obývacím pokoji ve 2 řadách), plovoucí laminátová podlaha a dlažba, kompletní kuchyňská linka (sklokeramická varná deska, elektrická trouba, myčka, chladnička s mrazákem), **markýza nad terasou** a přípojka kabelové televize. Vytápění plynovým kotlem. Vstupní dveře jsou bezpečnostní, byt střeží i alarm. Dům prochází v současné době generální rekonstrukcí. Parkovat lze bez problémů v rezidenční zóně před domem, v sousedním domě je navíc **možnost pronájmu parkovacího místa**.

Klidná jednosměrná ulice je tvořena z jedné strany činžovními domy, z druhé hustou zelení parku. Dopravní spojení zajišťují **tramvaje a metro linky C**, obě stanice jsou vzdáleny 5 minut chůze. Pár metrů od domu jsou 2 mateřské školy, v pěším dosahu je též základní škola, gymnázium, několik potravin včetně supermarketu, restaurace i lékárny. Sousední **Vyšehrad** s historickým hradištěm a pevností poskytuje možnost příjemných procházek, dětská hřiště i působivé výhledy na Prahu, v blízkosti je též park **Folimanka** se sportovní halou.

Podlahová plocha 108,7 m², balkon 4,8 m², terasa 12,5 m².



* Výměra jednotky dle občanského zákoníku.

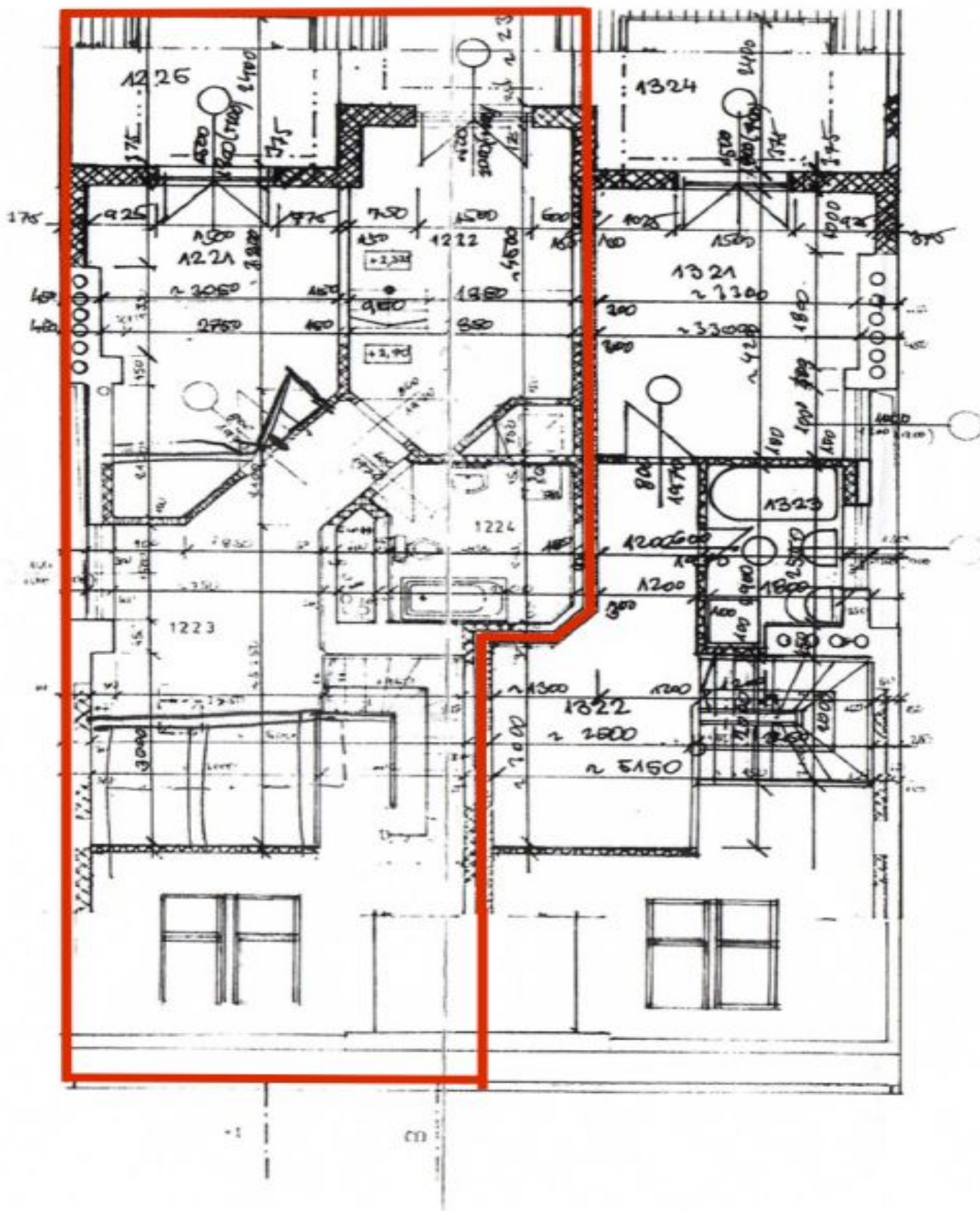
Plocha je tvořena součtem celé plochy jednotky a ohraničená obvodovými zdmi.



Byt 4+kk

108 m², Praha 2, Vyšehrad, Lumírova

Prodáno





Byt 4+kk

108 m², Praha 2, Vyšehrad, Lumírova

Prodáno

