



## Byt 3+kk

86 m<sup>2</sup>, Praha 7, Holešovice, V Háji

Pronajato





## Byt 3+kk

86 m<sup>2</sup>, Praha 7, Holešovice, V Háji

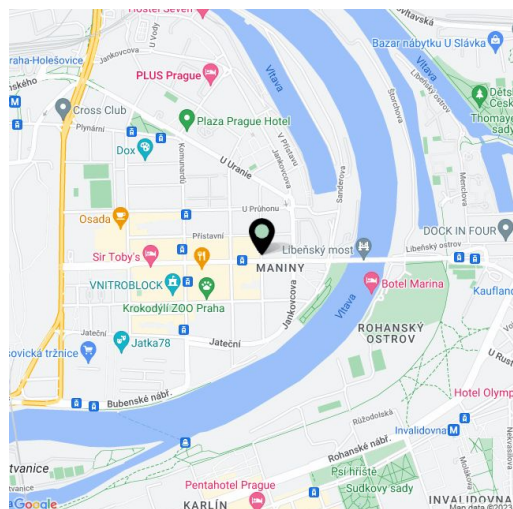
## Pronajato

Celková plocha	91 m <sup>2</sup>
Podlahová plocha*	86 m <sup>2</sup>
Balkón	5 m <sup>2</sup>
Parkování	Garážové stání.
Garáž	Ano
Sklep	Ano
PENB	B
Referenční číslo	29954
K dispozici od	lhned

**Byt s balkonem s výhledem na Vltavu. Nabízíme k pronájmu nový byt ve 2. patře nového rezidenčního projektu Rezidence nad Vltavou s uzavřeným vnitroblokem s dětským hřištěm. Klidná lokalita v dynamicky se rozvíjející části Prahy 7 – Holešovice s veškerou občanskou vybaveností v blízkém dosahu, s tramvajovými spoji ke stanicím metra Vltavská a Nádraží Holešovice. Výborná dostupnost do centra, v blízkosti se nachází Squash Holešovice, golfové hřiště (driving range) Rohanský ostrov, Galerie moderního umění DOX, známá Pražská tržnice a mnoho divadel a hudebních klubů – SaSaZu, La Fabrika, Rock Opera, Jatka 78.**

Interiér tvoří 2 samostatné ložnice - jedna s vybavenou **šatnou**, dále obývací pokoj s plně vybavenou nadstandardní kuchyní a jídelnou ve shodném designu od italského výrobce s celoprostorovou deskou z umělého kamene a přístupem na **balkon** s výhledem na řeku a okolní zeleň, koupelna s vanou se sprchovou zástěnou, samostatná toaleta a vstupní hala.

Velká okna, vinylové podlahy, dlažba, bezpečnostní vstupní dveře, žaluzie, myčka, **sklep**. V ceně je zahrnuto 1 **garážové stání**. Poplatky za společné domovní služby, vodu a vytápění cca 3700 Kč měsíčně. Elektřina se hradí zvlášť. **Zařízené!**



\* Výměra jednotky dle občanského zákoníku.

Plocha je tvořena součtem celé plochy jednotky a ohraničená obvodovými zdmi.

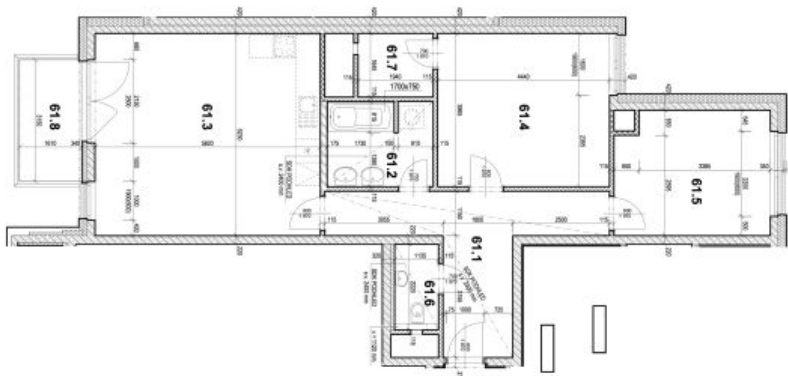


## Byt 3+kk

86 m<sup>2</sup>, Praha 7, Holešovice, V Háji

Pronajato

PŘÍLOHA 2

M 1:100  
0 5 10 20 m

## TABULKA PLOCH:

ČÍSLO MÍSTN.	NÁZEV MÍSTNOSTI	PLOCHA (celá m <sup>2</sup> )
61.1	PŘEDSÍŇ	14.2
61.2	KOUPELNA	5.8
61.3	OBÝVAČÍ POKOJ + KK	30.4
61.4	POKOJ	17.4
61.5	POKOJ	12.5
61.6	WC	2.3
61.7	KOMORA	3.1
61.8	BALKÓN	5.4
61.9	UŽITNÁ PLOCHA	85.7
	BALKÓN	5.3

Celková podlahová plocha bytu, vyznačená šedě patřícími  
prvky: předsíň (včetně vstupu z dvířek) 15.1, celá 82.4 m<sup>2</sup>.

## LEGENDA MATERIÁLŮ:

	ZPEVĚTENÉ BETONOVÉ KONSTRUKCE, TL. DLE VÝKRESU
	BETONOVÉ ZDÍČI TVAROVKY, TL. DLE VÝKRESU
	KERAMICKÉ ZDVO AKUSTICKÉ, TL. 250 mm
	KERAMICKÉ ZDVO, TL. 175, 240 mm
	KERAMICKÉ PŘÍLOHY AKUSTICKÉ, TL. 115 mm
	KERAMICKÉ PŘÍLOHY, TL. 115 mm
	PILYNOŠLAKOVÉ PŘÍZDÍVKY, TL. 150, 150 mm
	PILYNOŠLAKOVÉ PŘÍZDÍVKY, TL. 100, 150 mm, VÝŠKA DLE VÝKRESU
	TEPELMAZOVACÍ, TL. DLE VÝKRESU
	SDK - TEPELMAZOVACÍ, TL. DLE VÝKRESU
	VLÁKNOCEMENTOVÝ OBRÁDLO, TL. 8 mm