



Skladové prostory

1 422 m², Praha 9, Horní Počernice, Sezemická

Cena na vyžádání





Skladové prostory

1 422 m², Praha 9, Horní Počernice, Sezemická

Cena na vyžádání

| | |
|--------------------|---------------------------|
| Celková plocha | 1 422 m ² |
| Čistá výška stropu | 10 m |
| Nosnost podlah | 5 t/m ² |
| Modul sloupů | — |
| Konstrukce | Železobetonová konstrukce |
| PENB | C |
| Referenční číslo | 29948 |

1 216 m² zcela nových skladových a **206 m²** kancelářských prostor k pronájmu v logistickém parku situovaném na severovýchodním okraji Prahy. Výstavba tohoto parku byla zahájena v roce 2006 a v současnosti park tvoří 28 skladových budov. **K dispozici po dohodě do 2 měsíců.**

Lokalita:

Park je situován 20 minut od centra Prahy, na exitu 3 dálnice D10 (Praha – Mladá Boleslav – Německo, Polsko). Park je snadno dostupný hromadnou dopravou – stanice metra Černý Most (trasa B) je vzdálena 1,5 km, železniční stanice Horní Počernice je vzdálena cca. 1 km. V rámci parku funguje pravidelná autobusová linka.

Vybavení a služby:

- nepřetržitá ochrana areálu
- údržba budov

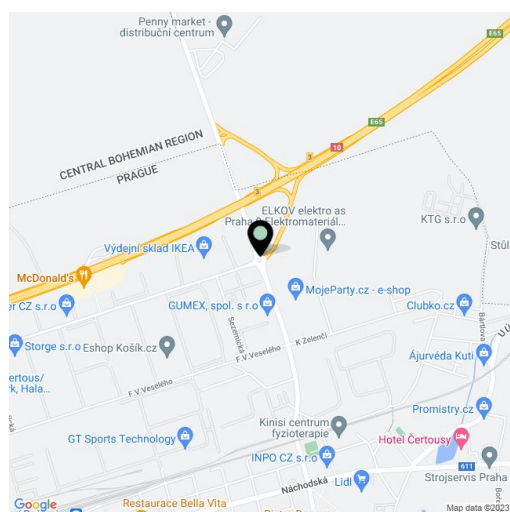
Sklady/industriální prostory:

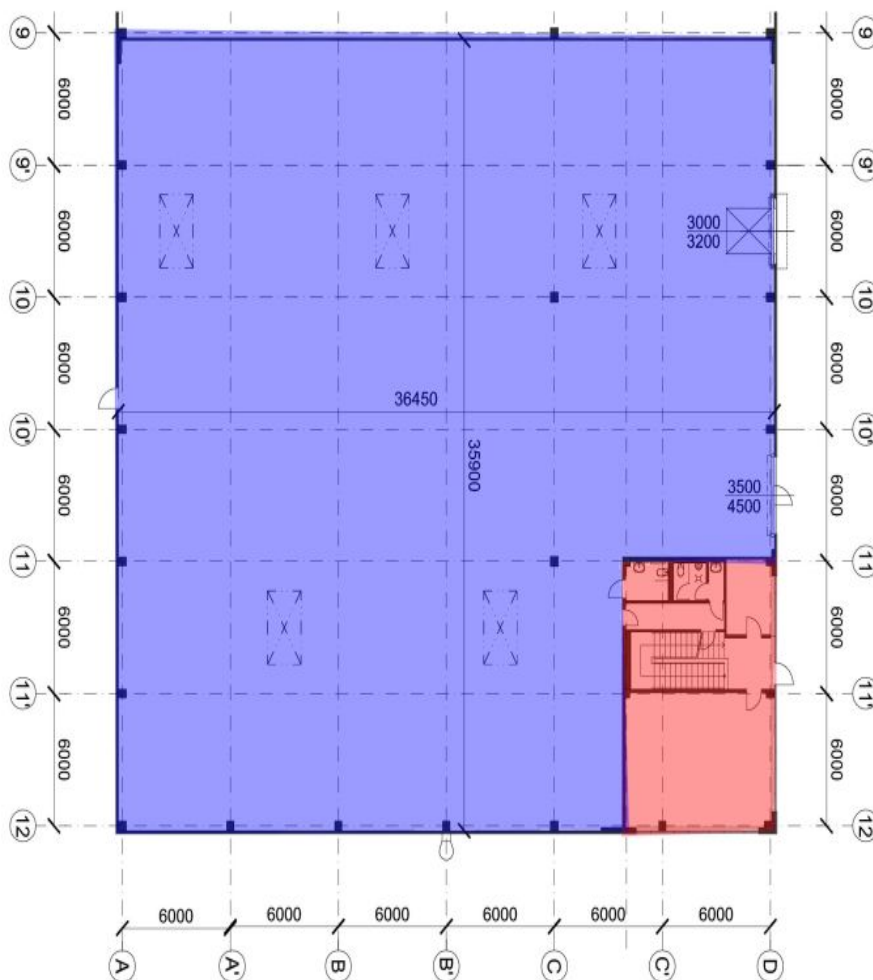
- 1 216 m² samostatná jednotka
- 2 brány na jednotku (přímý vjezd a rampa)
- nosnost podlahy 5t/m²
- světlá výška 10 m
- nakládací dvůr 35-45 m
- modul sloupů 24 x 12 m
- infrazářiče nebo podstropní sahary
- sprinklerový systém

Kanceláře:

- samostatná jednotka 206 m²
- klimatizace

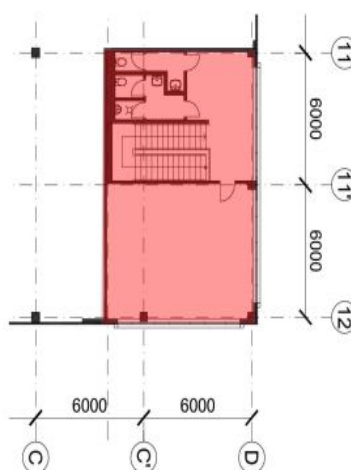
Nájemné a poplatky jsou uvedeny bez DPH. Nájemce neplatí provizi.





GROUND FLOOR

WH
1,216 sqm
OFF
206 sqm



1st FLOOR



Skladové prostory

1 422 m², Praha 9, Horní Počernice, Sezemická

Cena na vyžádání

