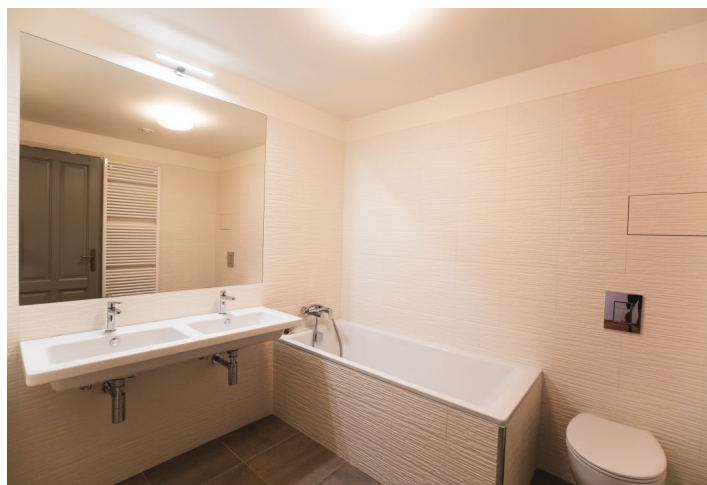




## Byt 3+kk

101 m<sup>2</sup>, Praha 6, Dejvice, U Matěje

Pronajato





## Byt 3+kk

101 m<sup>2</sup>, Praha 6, Dejvice, U Matěje

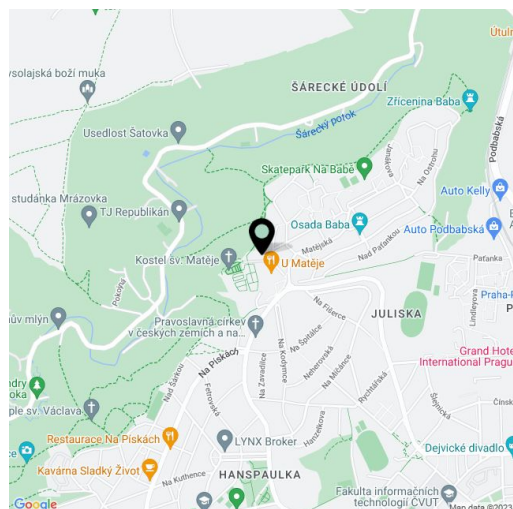
## Pronajato

Celková plocha	122 m <sup>2</sup>
Podlahová plocha*	101 m <sup>2</sup>
Terasa	21 m <sup>2</sup>
Parkování	Parkování v podzemní garáži.
Garáž	Ano
Sklep	Ano
PENB	C
Referenční číslo	29917
K dispozici od	lhned

Nabízíme k pronájmu kvalitní, částečně zařízený nový byt s terasou, 2 koupelnami a samostatným vstupem, situovaný v přízemí Rezidence Hendlův dvůr, hospodářské usedlosti z pol. 16. století, která prošla novou kompletní citlivou rekonstrukcí. Bezpečný uzavřený areál Rezidence se nachází v klidné vilové zástavbě plně zeleně v žádané lokalitě na okraji Hanspaulky směrem k Šáreckému údolí. Rychlá dostupnost do centra, autobusové spoje k metru Bořislavka a Hradčanská s plnou vybaveností v okolí, v blízkém dosahu letiště a mezinárodních škol, pár minut od stadionu Juliska.

Část bytu má původní restaurované **historické stropní klenby**, část bytu je v nové přístavbě. Interiér tvoří obývací pokoj s plně vybavenou kuchyní a vstupem na **terasu**, hlavní ložnice s en-suite koupelnou (sprchový kout, toaleta s bidet. sprškou), druhá ložnice, samostatná koupelna (vana, toaleta), **šatna** a vstupní hala.

**Rekuperační jednotka, dřevěné podlahy**, dlažba, bezpečnostní vstupní dveře, centrální topení, indukční varná deska, myčka, videotelefon, alarm, **sklep**, kolárna / kočárkárna. Bezbariérový byt. V ceně je zahrnuto **1 garážové stání**, možnost pronájmu 2. stání za 3000 Kč měsíčně. Poplatky za společné služby a spotřebu energií se hradí zvlášť.



\* Výměra jednotky dle občanského zákoníku.

Plocha je tvořena součtem celé plochy jednotky a ohraničená obvodovými zdmi.