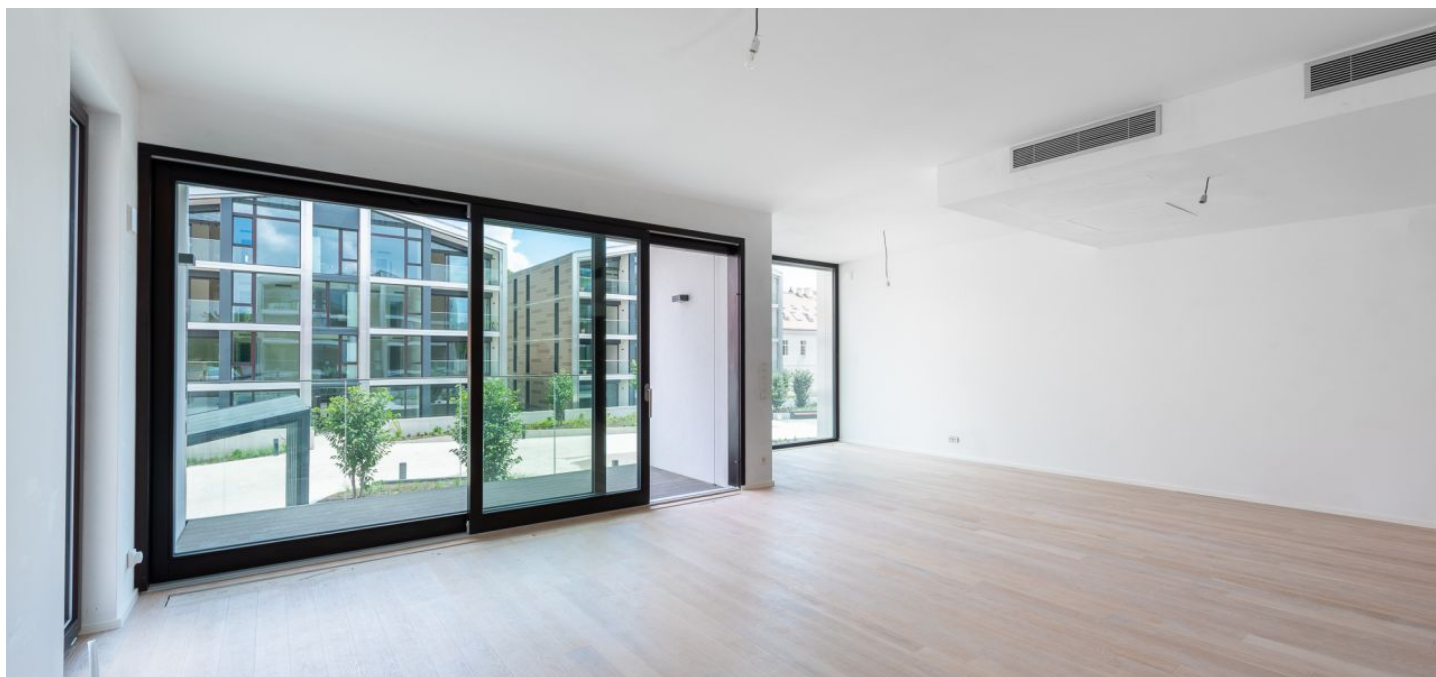




Byt 3+kk

148.5 m², Praha 6, Vokovice, Ke Dvoru

Cena na vyžádání



**Byt 3+kk**148.5 m², Praha 6, Vokovice, Ke Dvoru**Cena na vyžádání**

Celková plocha	164 m ²
Podlahová plocha*	149 m ²
Terasa	15 m ²
Parkování	Ano
Garáž	Ano
Sklep	Ano
PENB	B
Referenční číslo	29911

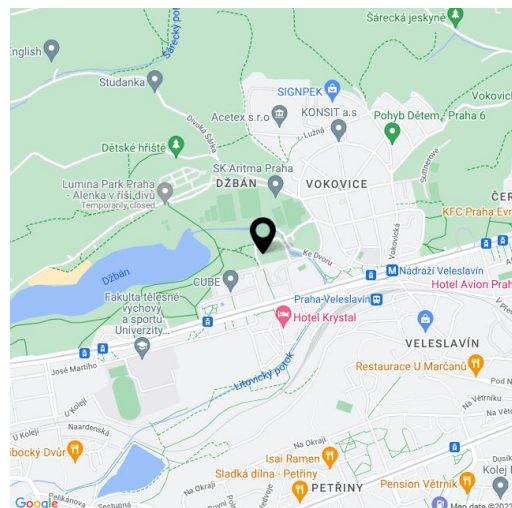
Atraktivní byt se dvěma ložnicemi je součástí nově vznikajícího rezidenčního projektu Šárecký dvůr s 51 byty, který jedinečným způsobem kombinuje moderní architekturu s elegantním historickým stylem původních zachovaných staveb. Uzavřený komplex nabídne 24hodinovou recepci, bezpečnou podzemní garáž, kamerový systém a krásně upravený privátní park.

Dominantou bytu ve 4. nadzemním podlaží je velkorysý obývací pokoj s propojenou kuchyní, jídelnou a vstupem na západní ložnici. K master ložnici s en-suite koupelnou přiléhá východní ložnice. Dále je součástí dispozice druhá ložnice s en-suite koupelnou, prostorná vstupní hala, samostatná toaleta a šatna.

Standard vybavení zahrnuje **dvouvrstvé dubové podlahy** značky BARKOTEX, velkoformátové obklady a dlažbu, **dřevěná okna s izolačním trojsklem** stíněné venkovními hliníkovými žaluziemi, interiérové dýhované dveře nejvyšší kvality od firmy Hanák, koupelnovou sanitu a zařizovací předměty značek Huppe, Laufen (série Kartell) a Hansgrohe, na ložnicích dřevoplastové rošty a skleněná zábradlí. Vytápění a ohřev vody centrálním plynovým kotlem. **K bytu přísluší 3 garážová stání a sklep.**

Příjemná lokalita Prahy 6 nabízí veškerou občanskou vybavenost, množství zeleně a blízkost centra i letiště. Komplex se nachází kousek od vodní nádrže Džbán a přírodní rezervace Divoká Šárka: milovníci aktivního odpočinku tak mohou naplno využít prostředí vhodné pro cyklistické i pěší výlety, jogging nebo třeba i plavání či golf, v zimě bruslení. Vše důležité je na dosah ruky: obchody, školy, restaurace, lékařské ordinace. Stanice metra Nádraží Veveřslavín s rychlým spojením do centra je vzdálena pár minut chůze a k letišti Václava Havla lze dojet přibližně za 10 min.

Podlahová plocha dle NOZ 148,5 m², ložnice 7,7 + 7,7 m².



* Výměra jednotky dle občanského zákoníku.

Plocha je tvořena součtem celé plochy jednotky a ohraničená obvodovými zdmi.

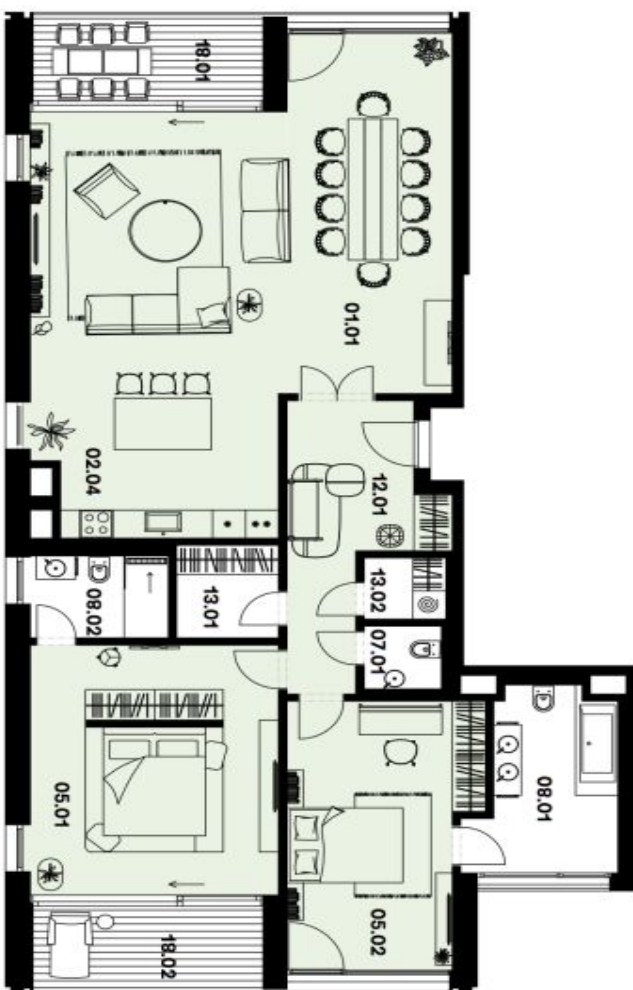


Byt 3+kk

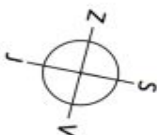
148.5 m², Praha 6, Vokovice, Ke Dvoru

Cena na vyžádání

Šárecký
dvůr



Součástí ceny bytu je podzemní parkovací stání a sklep.



CRESTYL

Schéma půdorysu bytu představuje předpokládané dispozici včetně kuchyňské linky a nabytí nejistou součástí bytu, veškeré zařízení je zahrnuto pouze pro názornost. Zhrzený nábytek modeluje rozmístění elektroinstalace v jednotlivých místnostech.

www.sareckydvur.cz
Issue 03-16-0317
Architekt: Bogie Architects,
Crimealr architekti

Na Peršijně 2,
110 00, Praha 1
Tel.: + (420) 257 328 281
www.svoboda-williams.com

B-4.2 4.NP 3kk

Č.	Místnost	m ²
01.01	Obyvací pokoj	49,5
02.04	Kuchyň + jídelna	12,2
05.01	Ložnice	23,5
05.02	Ložnice	18,8
07.01	Toaleta	2,1
08.01	Koupelna + toaleta	8,9
08.02	Koupelna + toaleta	4,3
12.01	Chodba	12,9
13.01	Šatna	3,7
13.02	Šatna	2,0

Podlahová plocha dle NOZ 148,5

18.01	Ložžie	7,7
18.02	Ložžie	7,7



svoboda&williams | CHRISTIE'S
INTERNATIONAL REAL ESTATE