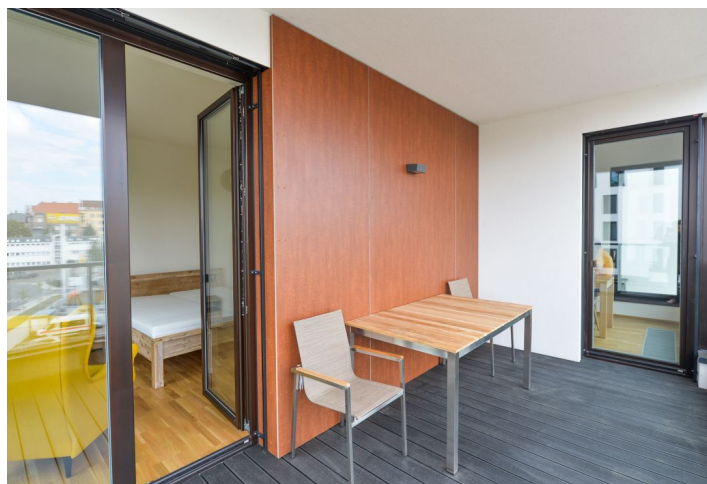




## Byt 2+kk

62 m<sup>2</sup>, Praha 7, Holešovice, Sanderova

Pronajato





## Byt 2+kk

62 m<sup>2</sup>, Praha 7, Holešovice, Sanderova

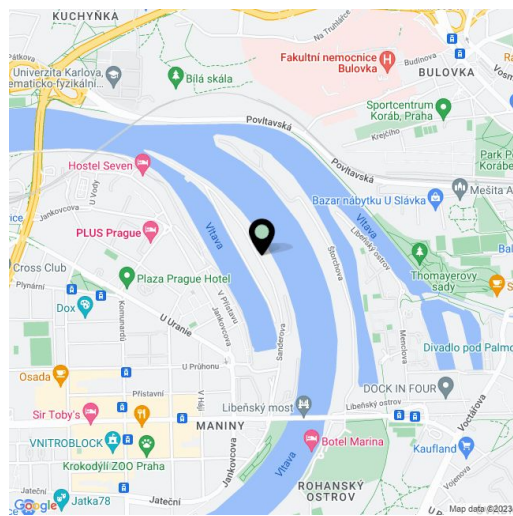
Pronajato

Celková plocha	73 m <sup>2</sup>
Podlahová plocha*	62 m <sup>2</sup>
Terasa	11 m <sup>2</sup>
Parkování	Garážové stání.
Garáž	Ano
Sklep	-
Poplatky za služby	Poplatky za společné domovní služby, vodu a vytápění cca 5400 Kč/os./měsíčně. Spotřeba elektřiny se platí zvlášť.
PENB	B
Referenční číslo	29873
K dispozici od	lhned

**Kompletně zařízený byt s 11 m<sup>2</sup> terasou a výhledem na slepé rameno Vltavy a okolní zeleň, situovaný ve 3. patře v rezidenčním komplexu Marina Island s recepcí a 24/7 ostrahou, kamerovým systémem a podzemním parkováním na nábřeží Vltavy. Projekt se nachází na holešovickém poloostrově, ve velmi rychle se rozvíjející části Prahy 7, s rychlým dopravním spojením do centra a plnou občanskou vybaveností v blízkém dosahu. Pár minut tramvají ke stanicím metra Palmovka, Nádraží Holešovice a Vltavská.**

Interiér tvoří 1 ložnice s vestavěnými skříněmi, obývací pokoj s plně vybavenou kuchyní a jídelním prostorem, koupelna s vanou a toaletou, technická místnost a vstupní chodba s vestavěnými skříněmi. **Terasa** je přístupná z obou hlavních místností.

**Klimatizace**, kvalitní vybavení a zařízení, **dřevěné podlahy**, dlažba, francouzská okna, bezpečnostní vstupní dveře, elektricky ovládané předokenní žaluzie, pračka, sušička, myčka, TV, videotelefon, zahradní nábytek, **sklep**, výtah. V ceně je zahrnuto 1 **garážové stání**. Součástí projektu je dále privátní zahrada, parkování pro hosty, možnost využití místa na grilování, půjčovna kol, podél komplexu vede cyklostezka do Tróje. K dispozici od 15. dubna 2023.



\* Výměra jednotky dle občanského zákoníku.

Plocha je tvořena součtem celé plochy jednotky a ohraničená obvodovými zdmi.