



Výrobní prostory

11 000 m², Praha 9, Horní Počernice, K Bílému vrchu

Cena na vyžádání



11 000 m², Praha 9, Horní Počernice, K Bílému vrchu

Celková plocha	11 000 m ²
Volná plocha k pronájmu	11 000 m ²
Minimální plocha	600 m ²
Čistá výška stropu	10 m
Nosnost podlah	5 t/m ²
Modul sloupů	—
Konstrukce	Železobetonová konstrukce
PENB	C
Referenční číslo	29871

Technologický park nabízí k pronájmu velmi variabilní výrobní, skladové, obchodní, showroom a kancelářské prostory 20 minut od centra Prahy. Vnitřní uspořádání na půdorysu plochy může být od jednoho otevřeného prostoru se stropem vysokým 10 m až po třípodlažní řešení propojené výtahy. Pokud vaše firma poroste je k dispozici stavební povolení na další budovy, proto se do 9 měsíců můžete přestěhovat do větších prostor postavených na míru. Prostory je možné i koupit.

Lokalita:

Park je situován na severovýchodním okraji Prahy, na exitu 3 dálnice D10 (Praha – Mladá Boleslav – Německo). Park je snadno dostupný hromadnou dopravou – autobusem ze stanice metra Černý Most (trasa B), železniční stanice Horní Počernice je vzdálena cca 1 km.

Vybavení a služby:

- ochrana areálu
- správa budov a areálu

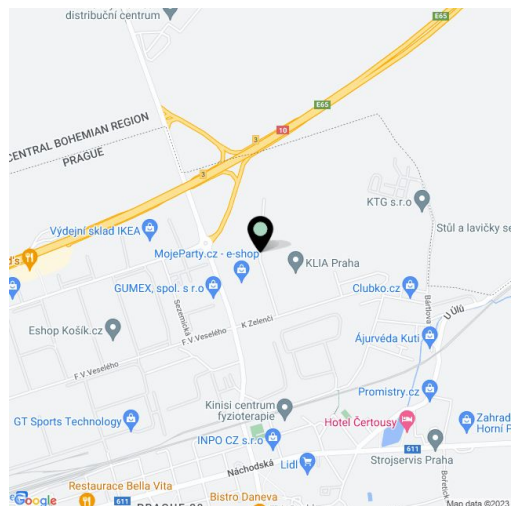
Průmyslové prostory / sklady / obchody / showroom:

- variabilní jednotky již od 600 m² až po 4 400 m²
- nosnost podlahy přízemí 5 t/m²
- nosnost podlahy v podlažích 500 kg/m²
- variabilní světlá výška 3-6-10 m
- modul sloupů od 7,5 x15 m až 30x30m
- možnost cross dockingu
- plynové vytápění
- letní dochlazování

Kanceláře:

- variabilní dispozice kanceláří
- chlazení
- provětrávaná fasáda
- venkovní žaluzie
- IT rozvody ve standardu

Nájemné a poplatky jsou uvedeny bez DPH. Nájemce neplatí provizi.



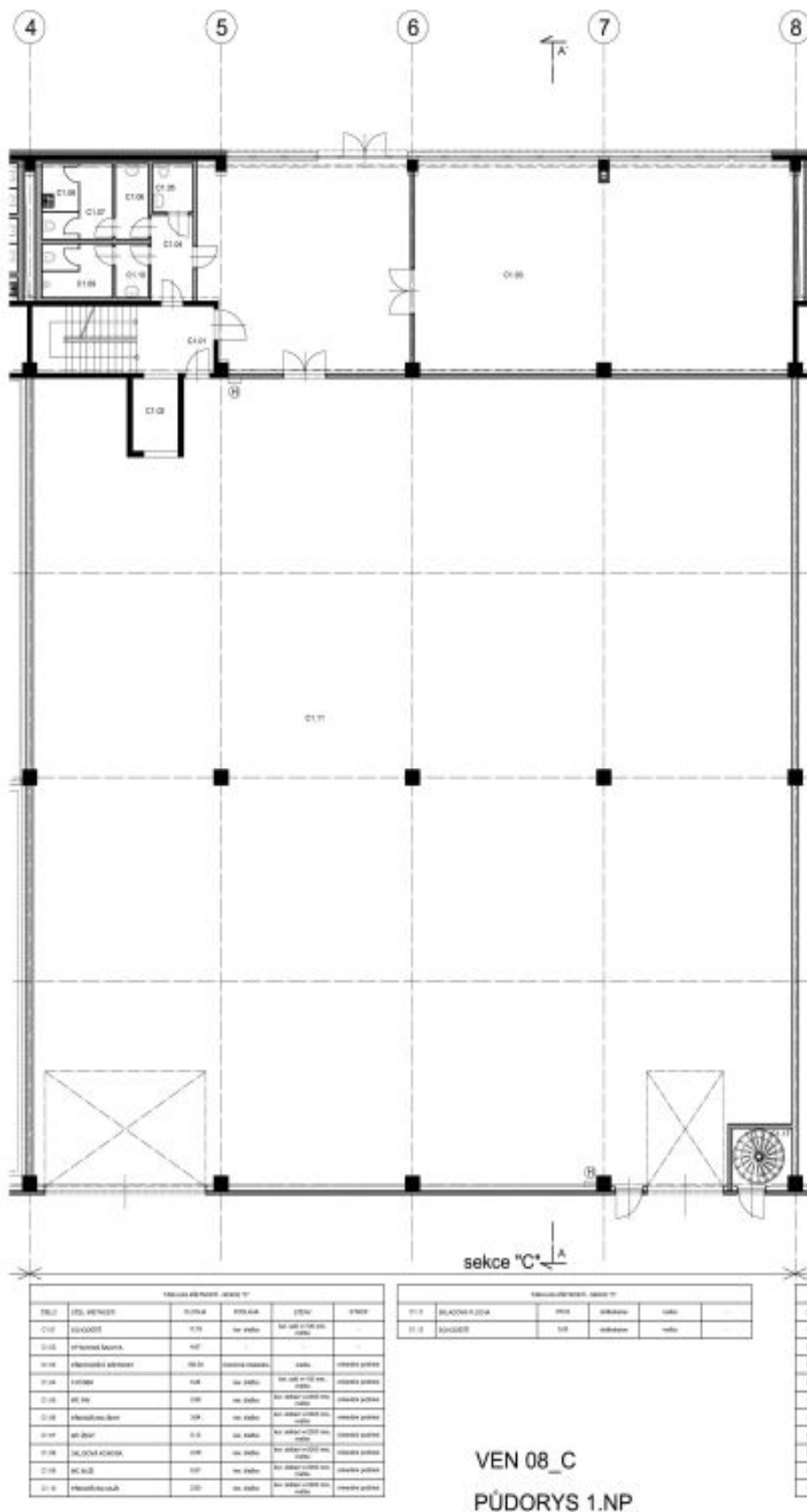


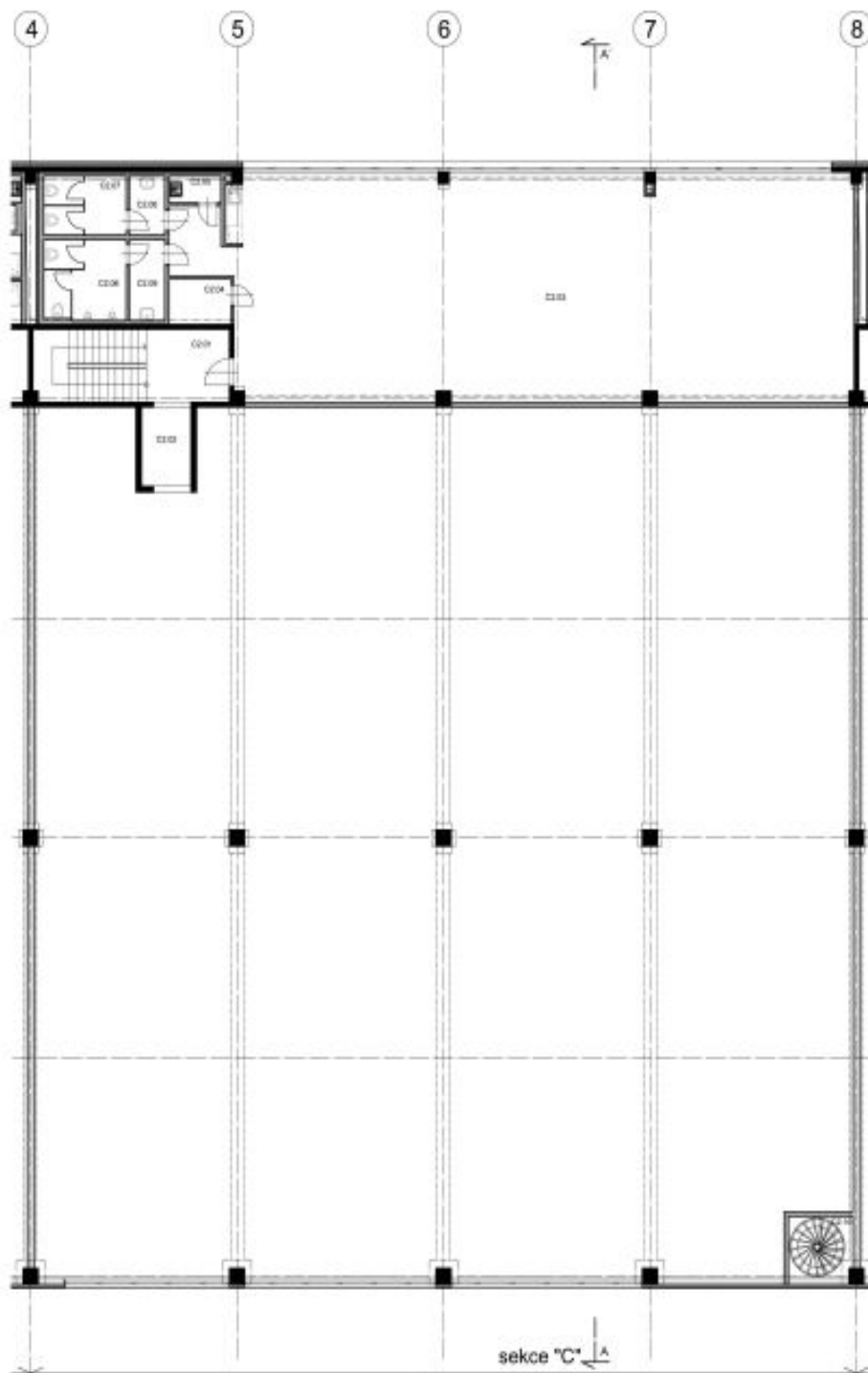
Výrobní prostory

11 000 m², Praha 9, Horní Počernice, K Bílému vrchu

Cena na vyžádání







číslo	číslo výměny	výška	výška	úroveň	úroveň
01.01	01.01	1.10	1.10	1.10	1.10
01.02	01.02	1.10	1.10	1.10	1.10
01.03	01.03	1.10	1.10	1.10	1.10
01.04	01.04	1.10	1.10	1.10	1.10
01.05	01.05	1.10	1.10	1.10	1.10
01.06	01.06	1.10	1.10	1.10	1.10
01.07	01.07	1.10	1.10	1.10	1.10
01.08	01.08	1.10	1.10	1.10	1.10
01.09	01.09	1.10	1.10	1.10	1.10
01.10	01.10	1.10	1.10	1.10	1.10

sekce "C"

VEN 08_C
PŮDORYS 2.NP

