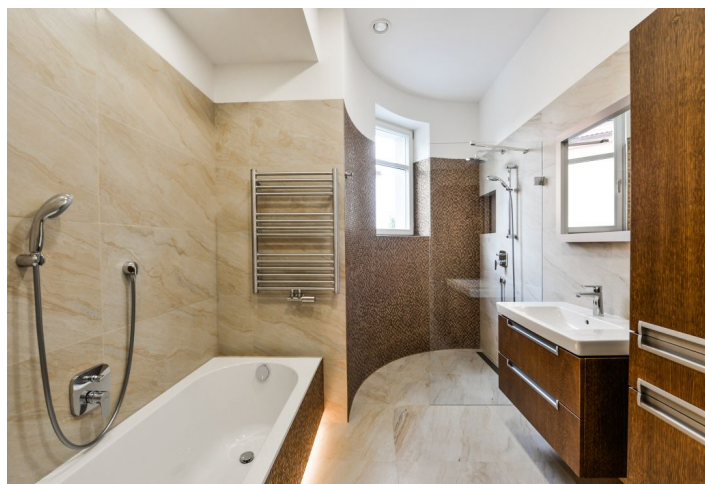




Byt 3+kk

116 m², Praha 6, Střešovice, Buštěhradská

Pronajato





Byt 3+kk

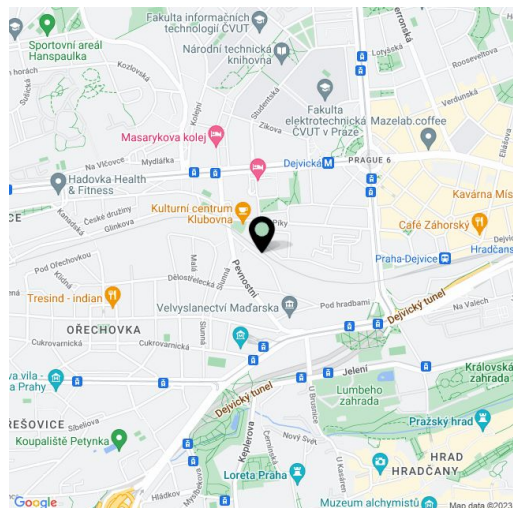
116 m², Praha 6, Střešovice, Buštěhradská**Pronajato**

Celková plocha	135 m ²
Podlahová plocha*	116 m ²
Terasa	19 m ²
Zahrada	90 m ²
Parkování	Garáž a venkovní parkovací stání.
Garáž	Ano
Sklep	-
PENB	B
Referenční číslo	29843
K dispozici od	Ihned

Nově zrekonstruovaný byt se 2 koupelnami, terasou a vlastní zahradou, situovaný v 1. patře kompletně nově zrenovované klasické vily v srdci exkluzivní rezidenční čtvrti Ořechovka. Lokalita honosných vil s mnoha parky a zelení, nedaleko Pražského hradu, s rychlou dostupností do centra, na letiště a do mezinárodních škol. V pěším dosahu stanice metra Dejvická s plnou občanskou vybaveností v okolí.

Interiér bytu tvoří obývací pokoj s plynovým **krbem**, plně vybavenou kuchyní a vstupem na **terasu** a **zahradu**, hlavní ložnice s vestavěnými skříněmi a en-suite koupelnou (sprchový kout, toaleta), druhá ložnice, samostatná koupelna (vana, sprchový kout), samostatná toaleta a vstupní hala s vestavěnými skříněmi a úložnými prostory.

Podlahy Silent Touch, dlažba, podlahové topení v ob. pokoji a koupelnách, úsporné vytápění tepelným čerpadlem, větrání s rekuperací tepla, elektricky ovládané předokenní žaluzie, pračka, sušička, myčka, mikrovlnná trouba, alarm s napojením na PCO, samostatné měřiče energií, úložná komora (4 m²) v garáži. Možnost zařídit byt základním nábytkem za vyšší nájemné. V ceně je zahrnuta **garáž** a **parkovací stání** před garáží. Poplatky vč. údržby zahrady cca 5500 Kč měsíčně.



* Výměra jednotky dle občanského zákoníku.

Plocha je tvořena součtem celé plochy jednotky a ohraničená obvodovými zdmi.

**Byt 3+kk**116 m², Praha 6, Střešovice, Buštěhradská**Pronajato**