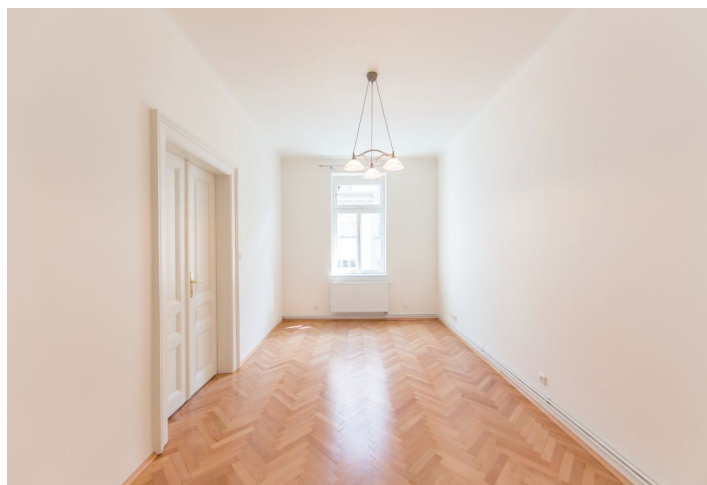




Byt 2+1

65 m², Praha 5, Smíchov, Jindřicha Plachty

Pronajato





Byt 2+1

65 m², Praha 5, Smíchov, Jindřicha Plachty

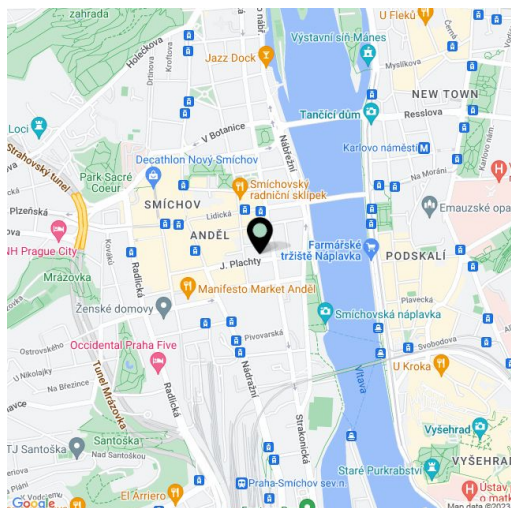
Pronajato

Celková plocha	65 m ²
Parkování	Parkování možné v nedaleké garáži.
Garáž	Ano
Sklep	Ano
Poplatky za služby	Poplatky za společné domovní služby a vodu 1.500 Kč/os./měs. Plyn a elektřina - převod na nájemce.
PENB	G
Referenční číslo	29812
K dispozici od	lhned

Zrekonstruovaný nezařízený byt, situovaný ve 3. patře kompletně zrenovovaného secesního činžovního domu s výtahem a možností parkování v protější budově. Dům stojí v klidné ulici v těsné blízkosti nábřeží Vltavy, pár minut chůze od nákupního centra Nový Smíchov a stanice metra Anděl s četnými tramvajovými a autobusovými spoji.

Interiér bytu tvoří plně vybavená průchozí kuchyň, obývací pokoj a 1 ložnice s výhledem na Vltavu, koupelna se sprchovým koutem, samostatná toaleta a vstupní chodba.

Zachované původní prvky, vysoké stropy, velká okna, na podlahách bukové **parkety**, vinyl a dlažba, dvoukřídlové dveře, plynový kotel, pračka, myčka, satelitní připojení. Sklep. Možnost **parkování v garáži** přes ulici za 2.000 Kč měsíčně.



* Výměra jednotky dle bytového zákona. Plocha je tvořena součtem vnitřní výměry všech místností.