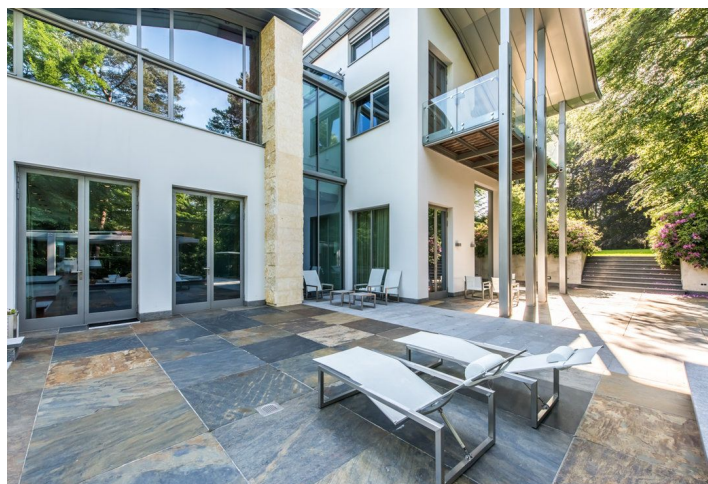




Rodinný dům 8+1

2 163 m², Amsterdam, Severní Holandsko, Biltseweg 7

Cena na vyžádání





Rodinný dům 8+1

2 163 m², Amsterdam, Severní Holandsko, Biltseweg 7

Cena na vyžádání

Pozemek	32 000 m ²
Parkování	Ano
Garáž	Ano
Sklep	-
PENB	G
Referenční číslo	29739

Výborná lokalita, propracovaná architektura, nejkvalitnější vybavení a povrchy – to charakterizuje unikátní vilu situovanou nedaleko Amsterdamu.

Projektování a výstavba moderní vily, která byla inspirována slavnou stavbou Franka Lloyda Wrighta - Falling Water House v Pensylvánii, trvala téměř deset let. Dům, který se krásně prolíná s okolní krajinou, je harmonicky zasazen do pozemku o zhruba **32 000 m²** v kopcovité a zalesněné oblasti Bosch en Duin. Vila zaujímá plochu **2 163 m²** na celkem **7 podlažích**.

Nadstandardní vybavení domu zahrnuje **podlahy z ořechového a třešňového dřeva, izraelské leštěné vápencové podlahy**, balustrády ze skla a hliníku, zakázkovou knihovnu a mnoho dalšího. Za zmínku stojí také výtah, půlkruhová věž (s kanceláří), apartmán pro hosty, **wellness centrum** (s vířivkou pro 8 osob, saunou, parní lázní a dešťovou sprchou), hala s **plaveckým bazénem** a brazilskou mramorovou podlahou, **domácí kino** pro 20 osob nebo **garáž pro 10 aut**.

K zařízení také patří elektrické žaluzie, **podlahové topení a chlazení** v celém domě, **regulace vlhkosti**, stěnové topení (bazén a koupelny), akustické stropy, moderní **automatizace domácnosti**, audio-video, interkom a telefonní kabeláž.

Užitná plocha 2 163 m², pozemek cca 32 000 m².

Nemovitost z nabídky Residence 365 B.V., makléř Leslie D.T. de Ruiter.

