



# Administrativní budova

Praha 7, Troja, Nad Kazankou

Pronajato





# Administrativní budova

Praha 7, Troja, Nad Kazankou

**Pronajato**

Poplatky za služby	16 Kč za m <sup>2</sup> / měsíčně
Celková velikost budovy	849 m <sup>2</sup>
Vlastní spotřeba nájemce	—
Parkování	2 000 Kč
Poplatky za parkování	—
Poměr parkovacích míst	—
Certifikace	—
PENB	G
Referenční číslo	29735

**Administrativní vila postavená ve 20. letech 20 století nabízí kancelářské prostory k pronájmu, situované v klidné rezidenční lokalitě. V 1. patře je velká terasa s nádherným výhledem. Nájemci je k dispozici vlastní rozsáhlá zahrada.**

Vila je v docházkové vzdálenosti od zoologické a botanické zahrady, Trojského zámku a vinice Salabka, několik minut chůze na Císařský ostrov a do parku Stromovka.

#### Lokalita:

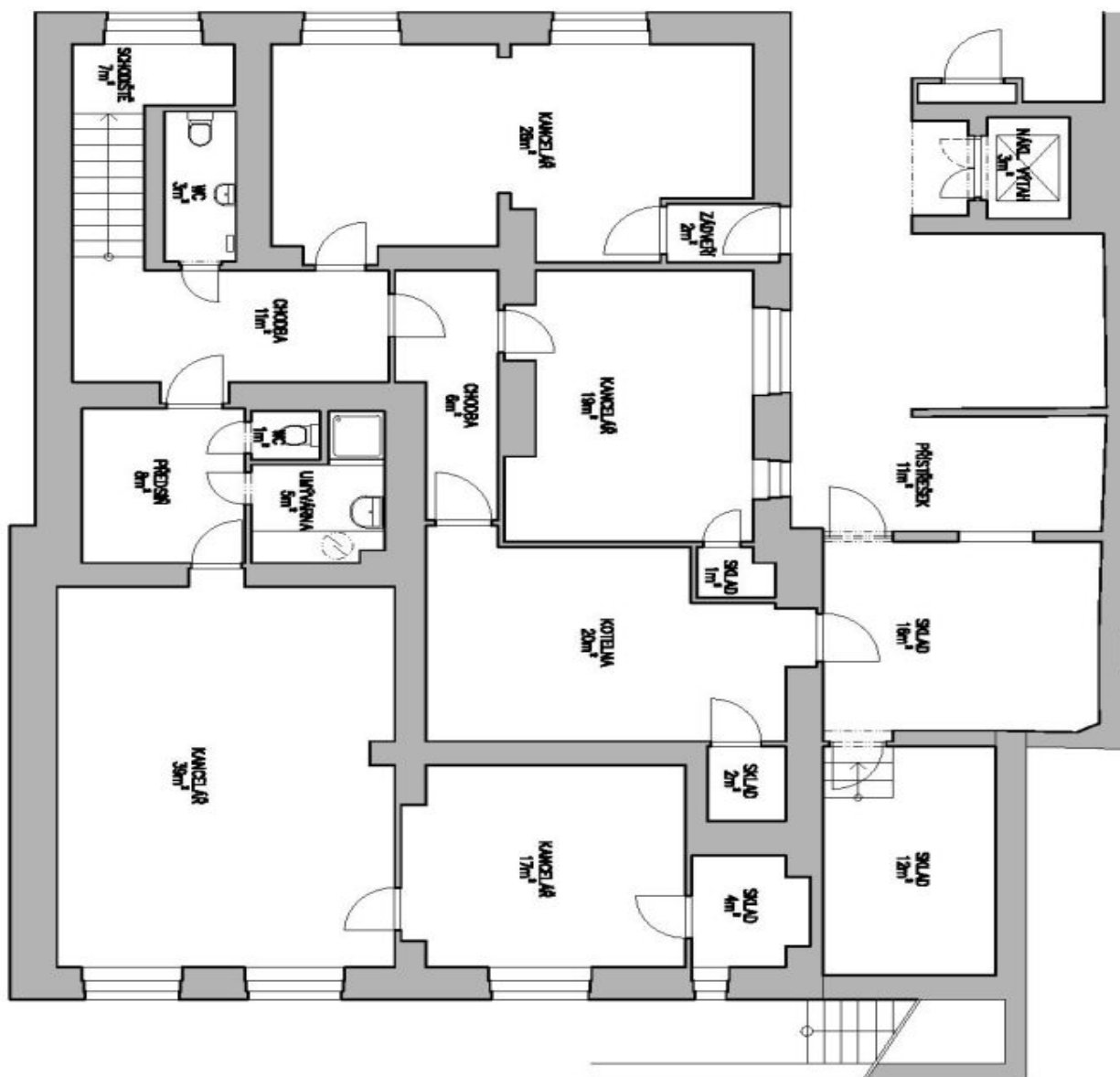
V bezprostřední blízkosti budovy je autobusová a tramvajová zastávka. Vlakové nádraží a stanice metra Nádraží Holešovice (trasa C) jsou vzdáleny jednu zastávku tramvají. Snadné napojení na městský okruh, spojení tunelem Blanka se západní a jižní částí Prahy. Nedaleko se nachází cyklostezka vedoucí podél řeky až do Klecan.

#### Vybavení a služby:

- soukromé parkovací stání v areálu budovy
- technická místnost a kotelna
- socialní zázemí se sprchou
- alarm a kódovací zařízení
- servrovna s klimatizací
- skladové prostory
- garážové stání
- nákladní výtah
- plynový kotel
- radiátory
- archiv

#### K dispozici od Q2 2019.

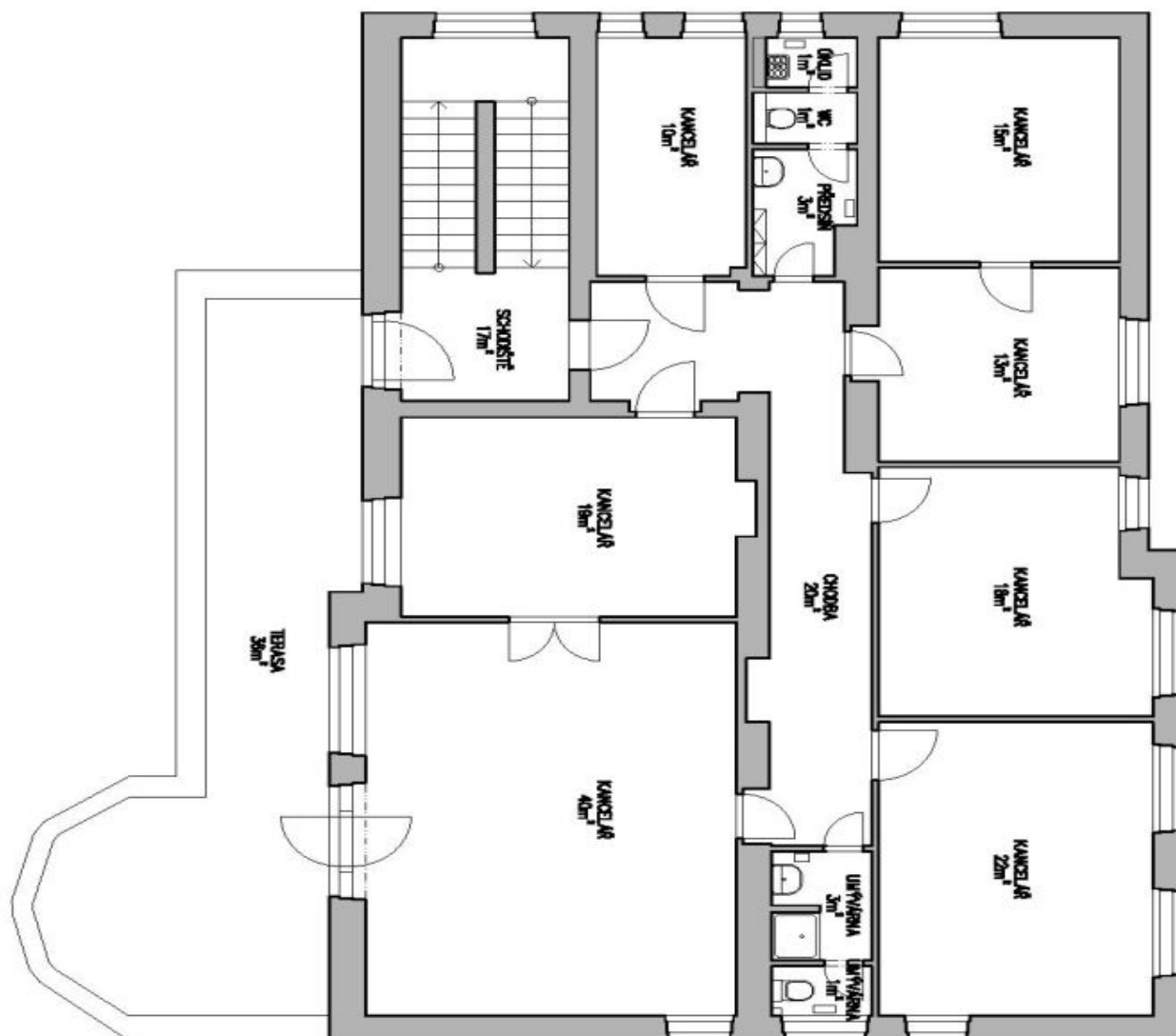
Nájemné a poplatky jsou uvedeny bez DPH. Nájemce neplatí provizi.



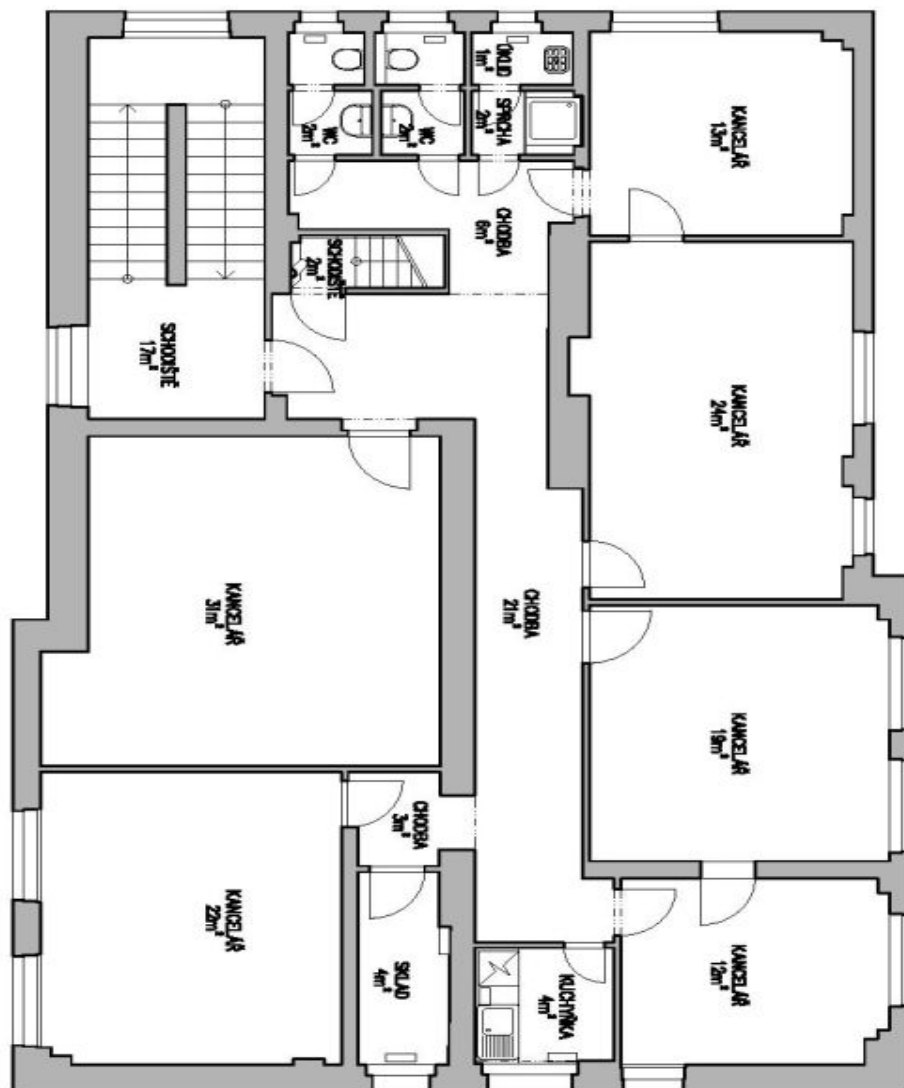
1. PODZEMNÍ PODLAŽÍ







2. NADZEMNÍ PODLAŽÍ



3. NADZEMNÍ PODLAŽÍ