



Rodinný dům 5+1

190 m², Praha 6, Dejvice, Hermelínská

Prodáno





Rodinný dům 5+1

190 m², Praha 6, Dejvice, Hermelínská

Prodáno

Pozemek	241 m ²
Zastavěná plocha	83 m ²
Zahrada	158 m ²
Parkování	-
Sklep	Ano
PENB	G
Referenční číslo	29719

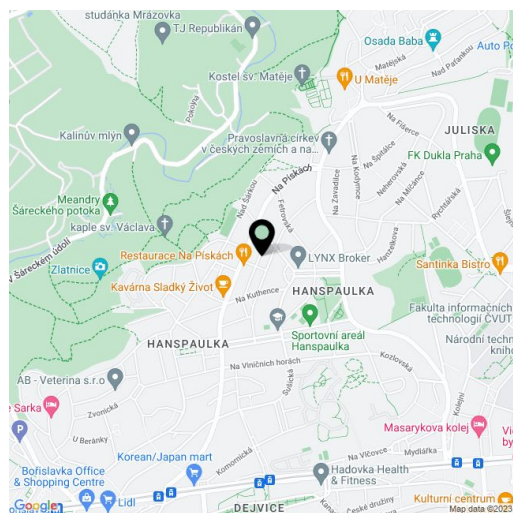
Krajní řadová prvorepubliková vila s garáží a rohovým pozemkem je součástí unikátní kolonie na Hanspaulce, klidné čtvrti plné zeleně nedaleko rozlehlého přírodního parku a zároveň v místě se snadným spojením do centra.

V přízemí se nachází kuchyně s jídelnou, obývací pokoj, toaleta a vstupní hala. 1. patro tvoří 3 pokoje, z toho jeden se sprchovým koutem. V podkroví jsou další dva pokoje, koupelna, samostatná toaleta a komora. Dům je podsklepený, v suterénu je umístěna prádelna, sklep, technická místnost a **garáž**.

Dům z r. 1929 je určen ke kompletní rekonstrukci. V interiéru zůstaly zachovány **původní architektonické prvky a vybavení**, například dubové schodiště, litinové radiátory či špaletová okna. Vytápění plynovým kotlem. Zahrada na rohovém pozemku je přístupná z ulic Hermelínská i Na Čihadle.

Vilová čtvrť Hanspaulka vznikala zejména za první republiky, architekti se zde snažili uplatnit nejmodernější teorie ideálního bydlení. Za svůj domov si Hanspaulku zvolilo **množství slavných osobností**. V pěším dosahu je mateřská i základní škola, supermarket, lékárna, restaurace, banka či tenisové kurty. Ke stanici metra A Bořislavka se lze dostat autobusem, který staví asi 2 minuty chůze od domu. Kousek za domem začíná velký **přírodní park Šárka-Lysolaje**.

Užitná plocha cca 190 m², zastavěná plocha 83 m², zahrada 158 m², pozemek 241 m².

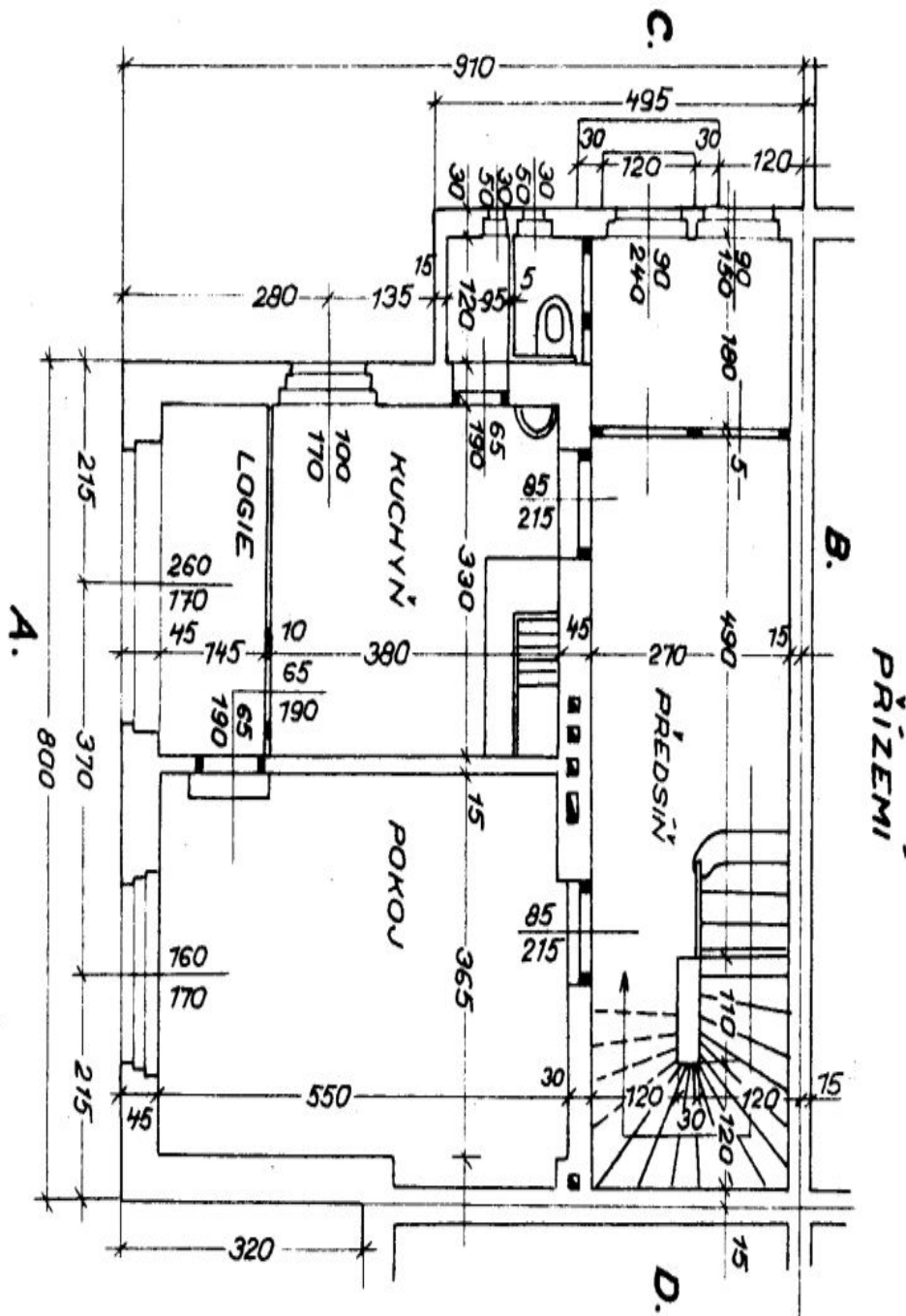




Rodinný dům 5+1

190 m², Praha 6, Dejvice, Hermelínská

Prodáno

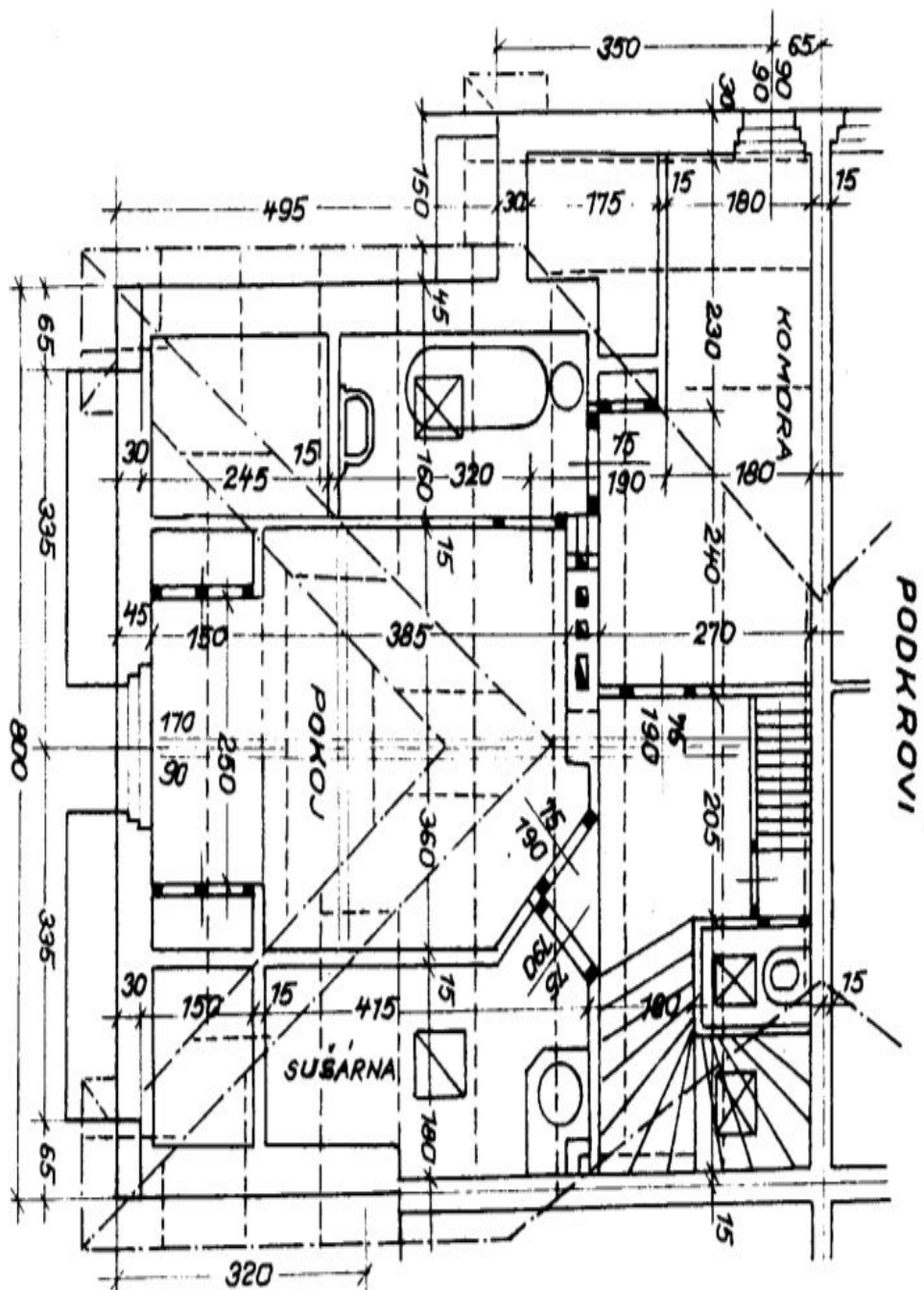




Rodinný dům 5+1

190 m², Praha 6, Dejvice, Hermelínská

Prodáno





Rodinný dům 5+1

190 m², Praha 6, Dejvice, Hermelínská

Prodáno

