



Rodinný dům 5+kk

260 m², Praha 5, Jinonice, Barvitová

Prodáno





Rodinný dům 5+kk

260 m², Praha 5, Jinonice, Barvitiová

Prodáno

Užitná plocha	260 m ²
Pozemek	395 m ²
Zastavěná plocha	150 m ²
Zahrada	245 m ²
Podlahová plocha	221 m ²
Terasa	39 m ²
Parkování	Garáž
Garáž	Ano
Sklep	Ano
PENB	G
Referenční číslo	29708

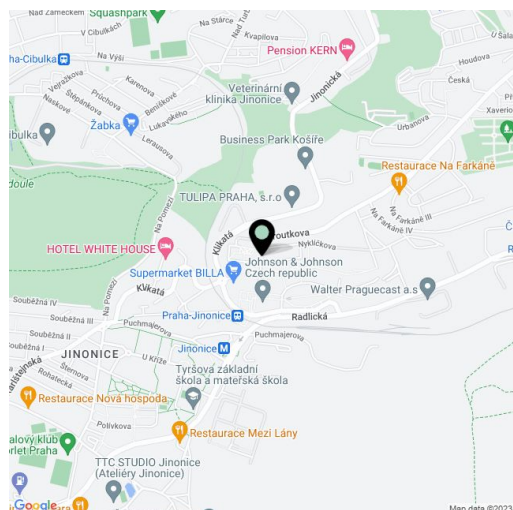
Novostavba řadového rodinného domu se zahradou a garáží je umístěna v moderní rezidenci Waltrovka, jejíž součástí je i velký park. K příjemnému bydlení přispívá také skvělé dopravní spojení s centrem a blízkost veškerých služeb.

Prizemí se skládá z obývacího pokoje s jídelnou, kuchyní a vstupem na západně orientovanou zahradní terasu, dále hostinské ložnice, koupelny s WC, schodišťové haly a předsíně s přímým vstupem do garáže. Patro tvoří hlavní ložnice s en-suite koupelnou, další 2 ložnice (1 západní a 1 východní), společná koupelna a chodba. Ze 2 ložnic a z chodby lze vstoupit na terasu s jihozápadní orientací a výhledem do zahrady. V suterénu je umístěna technická místnost a 20metrový sklep.

Ke standardu vybavení patří dřevěné olejované podlahy, velkoformátová okna, sanitární zařízení značek Villeroy & Boch, Hüppe a Kaldewei, zabezpečovací zařízení Jablotron nebo domácí videotelefon.

Přímo v rezidenci se nachází supermarket, pošta, kavárna a soukromé zdravotnické zařízení. Pár minut chůze je vzdálena stanice metra linky B Jinonice, kousek od domu stává také autobus (zajišťující například přímé spojení s Prahou 6). V pěším dosahu je mateřská i základní škola a několik dětských hřišť. Místo leží mezi dvěma přírodními parky: Košíře-Motol a Prokopské a Dalejské údolí.

Užitná plocha 261,6 m² - 1PP 49,9 m², 1NP 71,5 m², 2NP 73,8 m², terasa I. 22,3 m², terasa II. 17,3 m², garáž 26,3 m², zastavěná plocha 150,1 m², zahrada 245,7 m², pozemek 395,8 m².

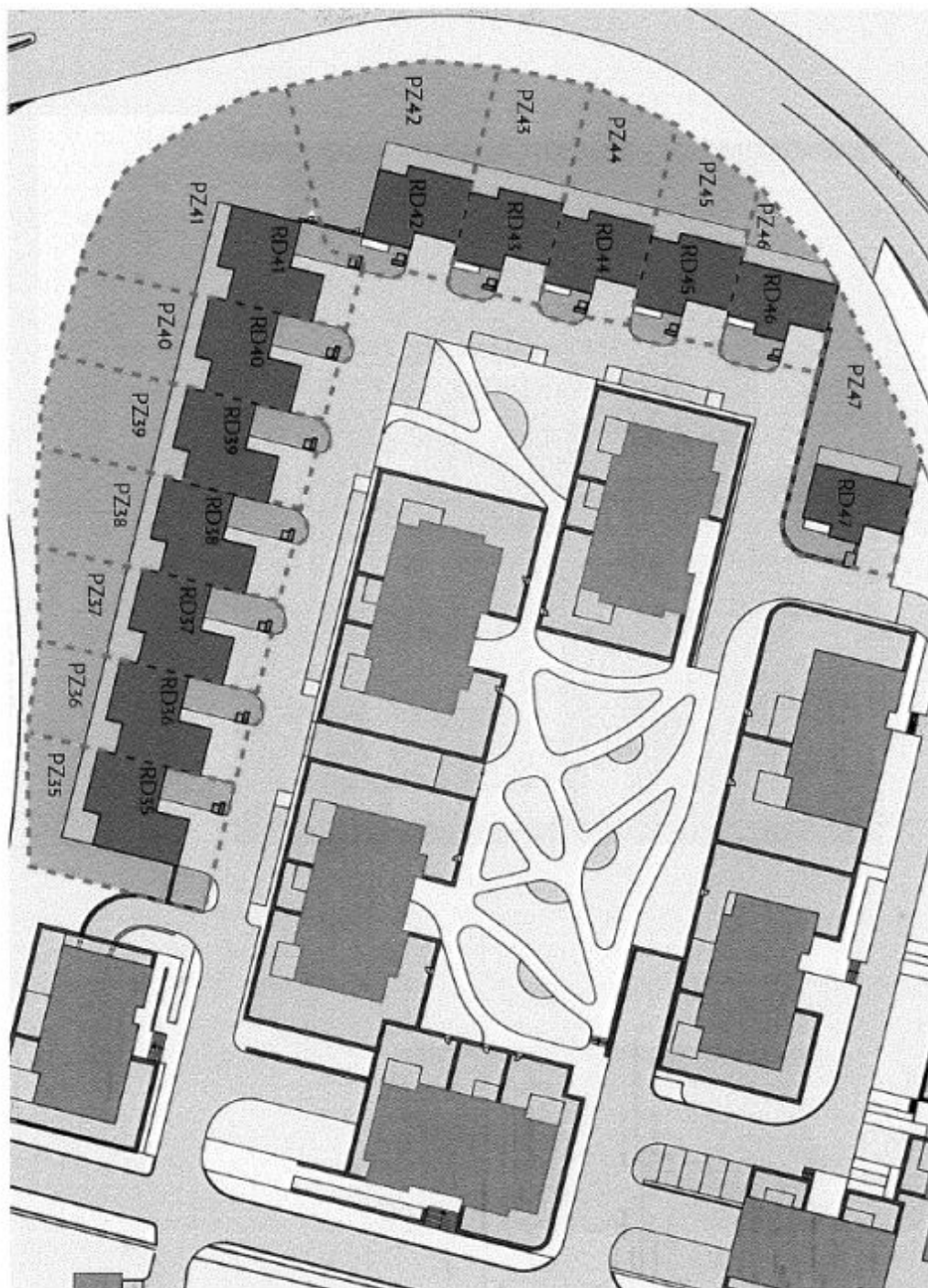




Rodinný dům 5+kk

260 m², Praha 5, Jinonice, Barvitová

Prodáno

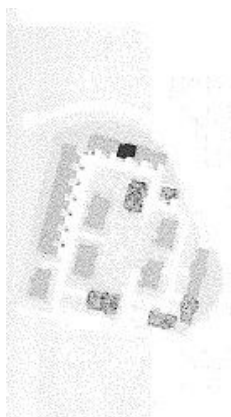




Rodinný dům 5+kk

260 m², Praha 5, Jinonice, Barvitiová

Prodáno

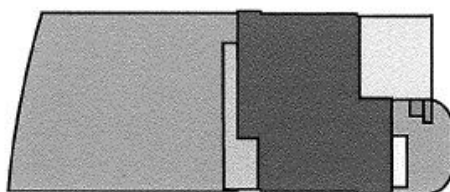


UPOZ	POPIS	VELIKOST
01	ZADVEŘ	7,6 M ²
02	CHODBA	7,3 M ²
03	SCHODIŠTE	3,3 M ²
04	POKOID	12,0 M ²
05	KOUPELNA + WC	4,7 M ²
06	OBÝVAČI POKOID + IKK	36,6 M ²
07	GARÁŽ	26,3 M ²
08	TERASA	17,3 M ²
UŽITNÁ PLOCHA DOMU		
		221,7 M ²
POUŽITÁ PLOCHA DOMU		
		227,7 M ²
ZASTAVĚNÁ PLOCHA		
		150,1 M ²
NEZASTAVĚNÁ PLOCHA		
		245,6 M ²
VELIKOST PARCELY		
		395,8 M ²

5+KK | 221,7 M²

RODINNÝ DŮM

REZIDENCE WALTROVKA
LIVING BY PENTA



SITUACE DOMU





Rodinný dům 5+kk

260 m², Praha 5, Jinonice, Barvitiová

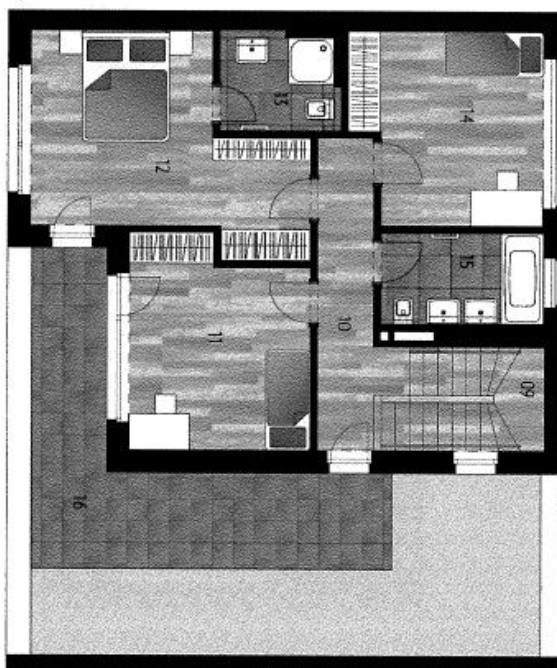
Prodáno

REZIDENCE WALTROVKA
LIVING BY PENTA

RODINNÝ DŮM

5+KK | 221,7 M²

2AP	
09	SCHLOUŠTĚ 6,2 M ²
10	CHODBA 8,6 M ²
11	POKOJ 15,0 M ²
12	POKOJ 19,2 M ²
13	KOUPELNA + WC 4,6 M ²
14	POKOJ 14,2 M ²
15	KOUPELNA + WC 6,0 M ²
3. JÍMČEHN	
16	TERASA 22,3 M ²
UŽITNÁ PLOCHA DOMU 221,7 M ²	
PODLAHOVÁ PLOCHA DOMU 227,7 M ²	
ZASTAVĚNÁ PLOCHA 150,1 M ²	
NEZASTAVĚNÁ PLOCHA 245,6 M ²	
VELIKOST PARCELY 395,8 M ²	





Rodinný dům 5+kk

260 m², Praha 5, Jinonice, Barvitová

Prodáno



REZIDENCE WALTROVKA
LIVING BY PENTA

RODINNÝ DŮM

5+KK | 221,7 M²

1pp			
17	SCHODIŠTĚ	3,4 M ²	
18	CHODBA	7,7 M ²	
19	TECHNICKÁ MÍSTNOST	18,0 M ²	
20	SKLAD	20,8 M ²	
1PP CELKEM		50,0 M ²	
ÚJTNÁ PLOCHA DOMU			221,7 M ²
PODLAHOVÁ PLOCHA DOMU			227,7 M ²
ZASTAVĚNÁ PLOCHA			150,1 M ²
NEZASTAVĚNÁ PLOCHA			245,6 M ²
VELIKOST PARCELY			395,8 M ²

