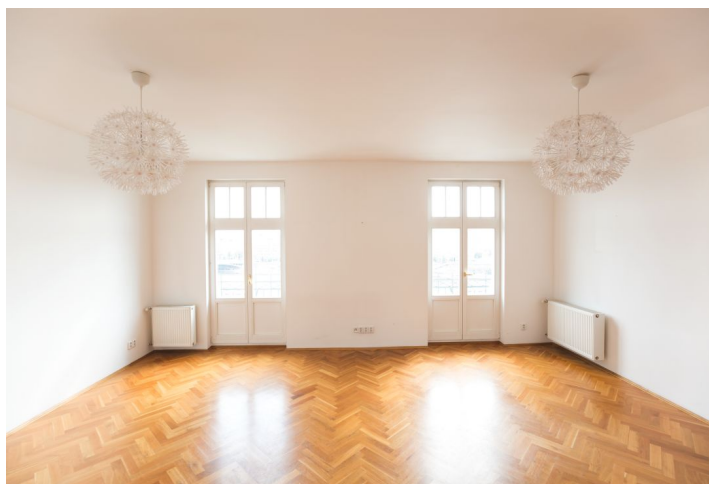




Byt 4+1

215 m², Praha 5, Smíchov, Janáčkovo nábřeží

Pronajato





Byt 4+1

215 m², Praha 5, Smíchov, Janáčkovo nábřeží

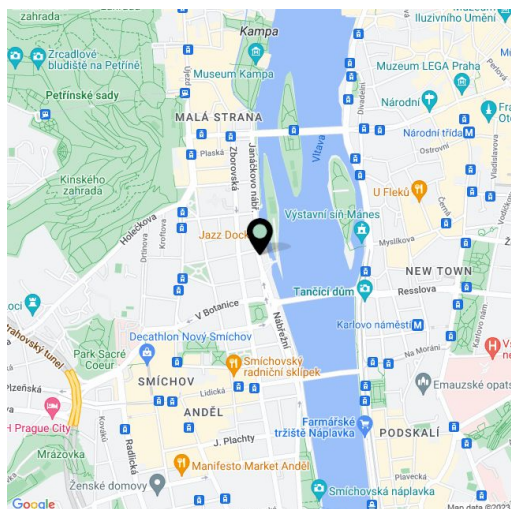
Pronajato

Celková plocha	230 m ²
Podlahová plocha*	215 m ²
Terasa	15 m ²
Parkování	Možnost zařídit parkování v garáži.
Garáž	Ano
Sklep	-
PENB	G
Referenční číslo	29681
K dispozici od	lhned

Velký rohový nezařízený zrekonstruovaný byt se 2 koupelnami, 2 terasami a nádhernými výhledy na Vltavu, Vyšehrad, Emauzy, galerii Mánes, Národní divadlo a Pražský hrad. Byt se nachází v 5. patře krásně zrenovovaného secesního činžovního domu s výtahem a majestátními vstupními prostory. Lokalita v Praze 5 na Smíchově přímo na nábřeží Vltavy, s rychlými tramvajovými spoji do centra, v pěším dosahu komerčního a zábavního centra Nový Smíchov a stanice metra Anděl.

Interiér bytu tvoří obývací pokoj s terasou, plně vybavená kuchyň s jídelnou, hlavní ložnice s terasou, druhá ložnice, velká třetí ložnice / herna s kruhovým výklenkem ve "věži", dále koupelna s vanou a toaletou, druhá koupelna s masážní sprchou, samostatná toaleta, úložná komora a velká centrální vstupní hala.

Vysoké stropy, parkety, dlažba, bezpečnostní vstupní dveře, plynový kotel, pračka, sušička, myčka, mikrovlnná trouba, telefonní linka, vstup do budovy na čip. Poplatky za společné domovní služby a vodu 600 Kč/osoba/měsíc. Plyn a elektřina budou převedeny na nájemce. K dispozici od konce srpna 2018.



* Výměra jednotky dle občanského zákoníku.

Plocha je tvořena součtem celé plochy jednotky a ohraničená obvodovými zdmi.