

Rodinný dům 8+kk

Prodáno

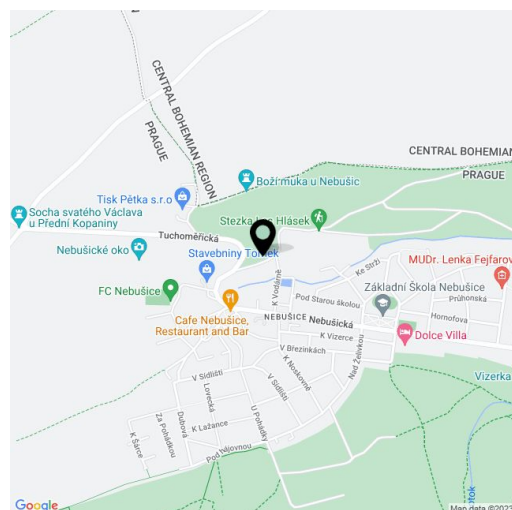
472 m², Praha 6, Nebušice, K Cíli



Rodinný dům 8+kk

Prodáno472 m², Praha 6, Nebušice, K Cíli

Pozemek	1 067 m ²
Zastavěná plocha	209 m ²
Zahrada	858 m ²
Parkování	Dvojgaráž.
Garáž	Ano
Sklep	Ano
PENB	B
Referenční číslo	29654



Světlý a vzdušný moderní rodinný dům s vnitřním bazénem, saunou a úchvatným výhledem stojí v klidné okrajové části Prahy 6 nedaleko přírodního parku. Umístění domu ve slepé ulici a orientace do zahrady se vzrostlými stromy zajišťuje naprosté soukromí.

Dispozici přízemí tvoří velkorysý obývací pokoj s otevřenou kuchyní a **terasou**, dále vstupní hala se šatnou a toaletou a schodiště do patra. Zde se nachází hlavní ložnice s en-suite koupelnou, další 3 ložnice, pracovna, 3 šatny, koupelna, toaleta a komora. V suterénu v úrovni zahrady je umístěn **samostatný byt** pro hosty s vlastním vstupem (obývací pokoj, ložnice s šatnou, koupelna), **vnitřní bazén s protiproudem**, sauna, toaleta, prádelna/sklad a technická místnost.

Na podlahách jsou **parkety**, v koupelnách a u bazénu dlažba s podlahovým topením. Dostatek světla zajišťují velkoformátová eurookna se zdvojenými skly a venkovními žaluziemi. Dům střeží **alarm s připojením na pult centrální ochrany**. Parkování ve **vytápěné dvojgaráži**.

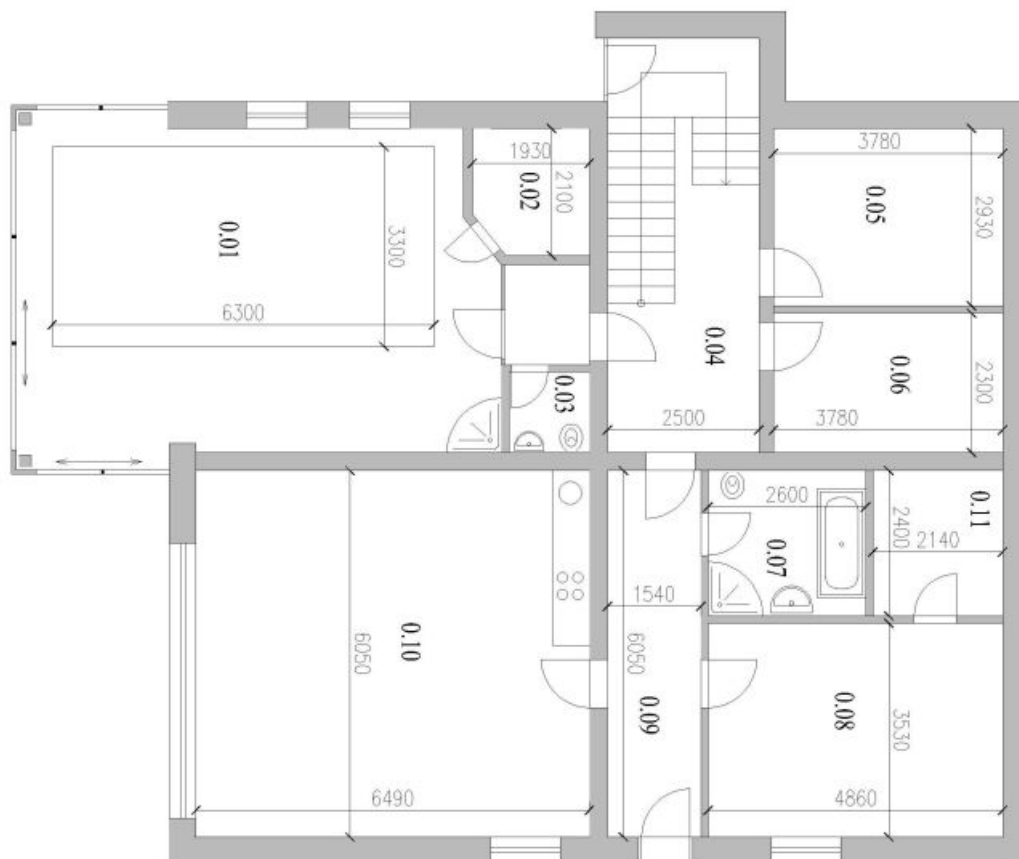
Vyvýšená poloha umožňuje krásné výhledy na místní kostel sv. Cyrila a Metoděje. Dům je umístěn nedaleko supermarketu, pošty, obecního úřadu, lékárny, mateřské školy a 2 základních škol. Kousek autem či autobusem je to i k **prestižní mezinárodní škole ISP**. Dopravní spojení s městem zajišťují autobusy ke stanici metra linky A Bořislavka (7 minut) nebo Dejvická. Ideální poloha pro rychlé cesty na letiště. Téměř u domu začíná **přírodní park Šárka-Lysolaje** protkaný turistickými a cyklistickými trasami.

Interiér 472 m², zastavěná plocha 209 m², zahrada 858 m², pozemek 1067 m²

Rodinný dům 8+kk

472 m², Praha 6, Nebušice, K Cíli

Prodáno



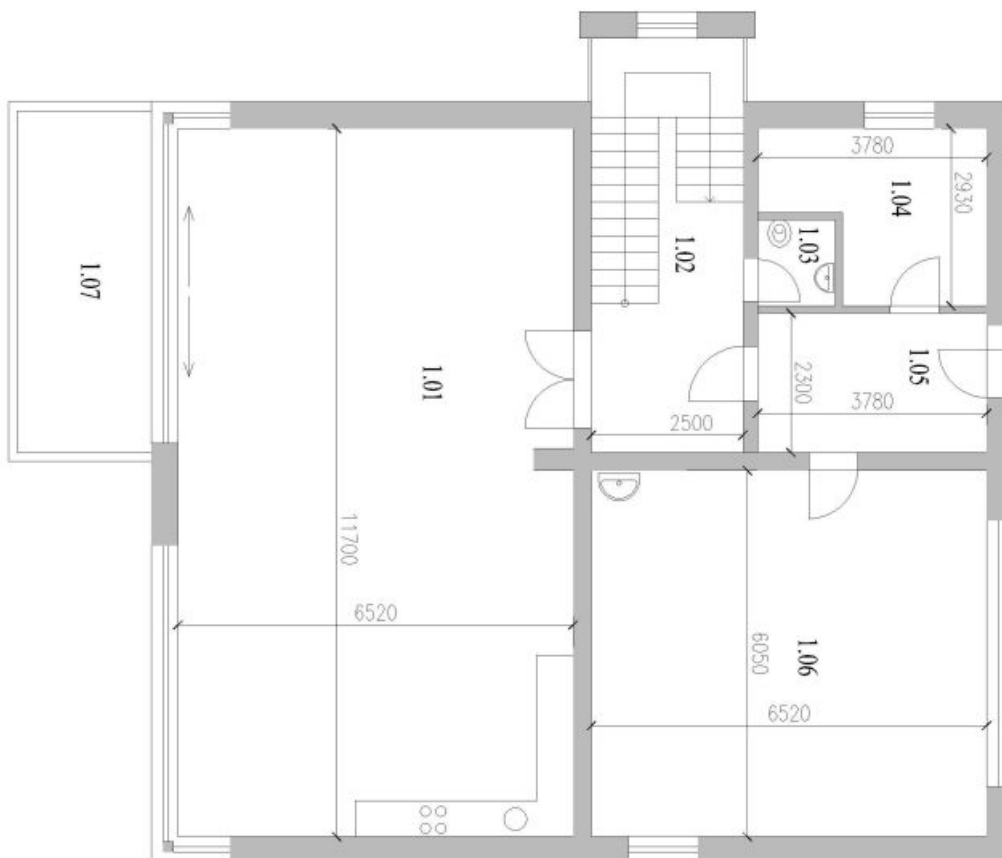
1. PP - Legenda místností:

Ornament	Učel místnosti	Plocha m ²	Povrch
0.01	Bužn	44,4	Dlažba
0.02	Sauna	3,7	Dlažba
0.03	We	1,6	Dlažba
0.04	Schodisti	17,2	Dlažba
0.05	Komora	11,0	Dlažba
0.06	Tepla místnost	8,6	Dlažba
0.07	Kompenzu	7,0	Dlažba
0.08	Pokoj	17,0	Parquet
0.09	Chodba	9,3	Parquet
0.10	Pokoj + kk	39,5	Parquet
0.11	Komora	5,2	Parquet
Plocha celkem :		164,5 m ²	

Rodinný dům 8+kk

472 m², Praha 6, Nebušice, K Cíli

Prodáno



1. NP - Legenda místností:

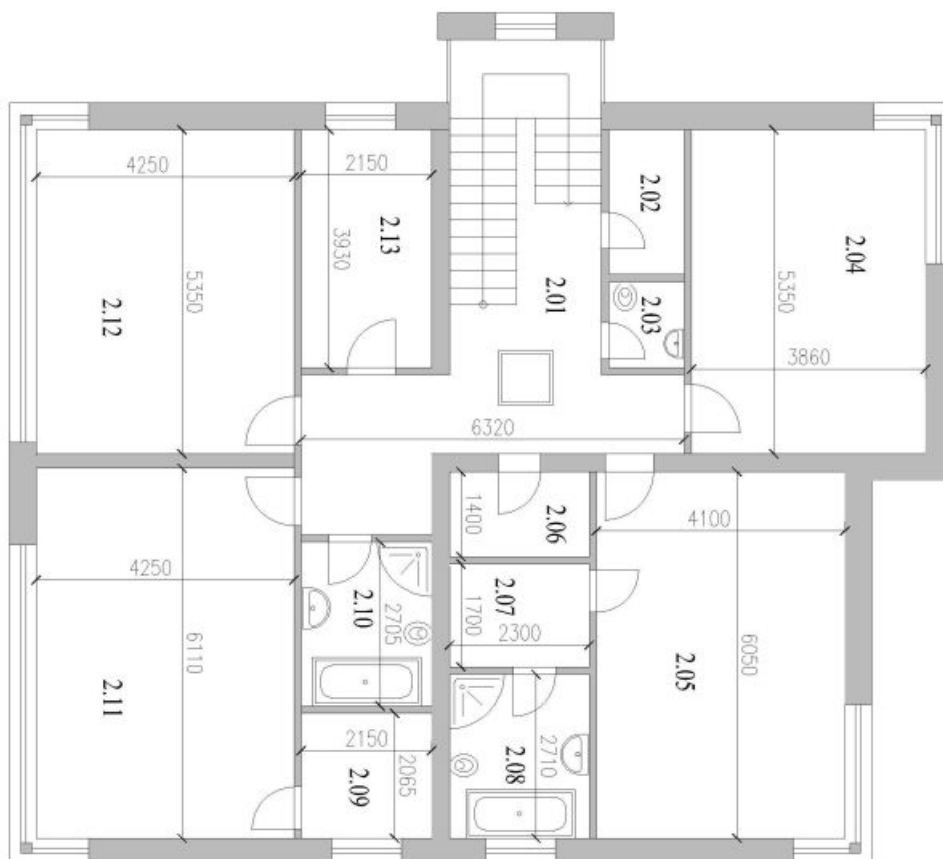
Označení	Účel místnosti	Plocha m ²	Povrch
1.01	Pokoj + kč	76,0	Parquet
1.02	Schodiště	17,1	Parquet
1.03	Wc	1,8	Dlažba
1.04	Spalna	8,9	Parquet
1.05	Vstupní hala	8,7	Parquet
1.06	Černá	39,5	Dlažba
1.07	Terasa	12,4	Dřev. rošt

Plocha celkem bez terasy : 152,0 m² + 12,4 m² terasa

Rodinný dům 8+kk

472 m², Praha 6, Nebušice, K Cíli

Prodáno



2. NP - Legenda místností:

Označení	Účel místnosti	Plocha m ²	Povrch
2.01	Schodkové schodiště	25,7	Parquet
2.02	Komnora	2,9	Parquet
2.03	WC	1,5	Dlahba
2.04	Pokoj	20,8	Parquet
2.05	Ložnice	24,9	Parquet
2.06	Samna	3,2	Parquet
2.07	Samna	3,9	Parquet
2.08	Kuchyně	6,2	Dlahba
2.09	Samna	4,4	Parquet
2.10	Kuchyně	5,8	Dlahba
2.11	Pokoj	25,9	Parquet
2.12	Ložnice	22,8	Parquet
2.13	Pokoj	8,0	Parquet
Plocha celkem:		156,0 m ²	