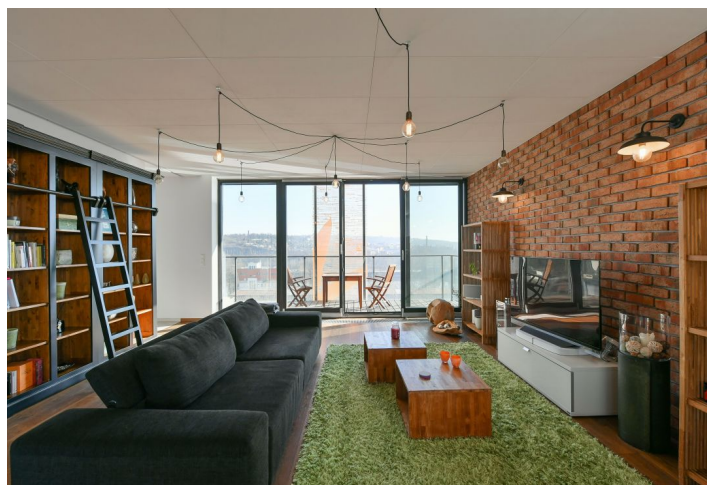
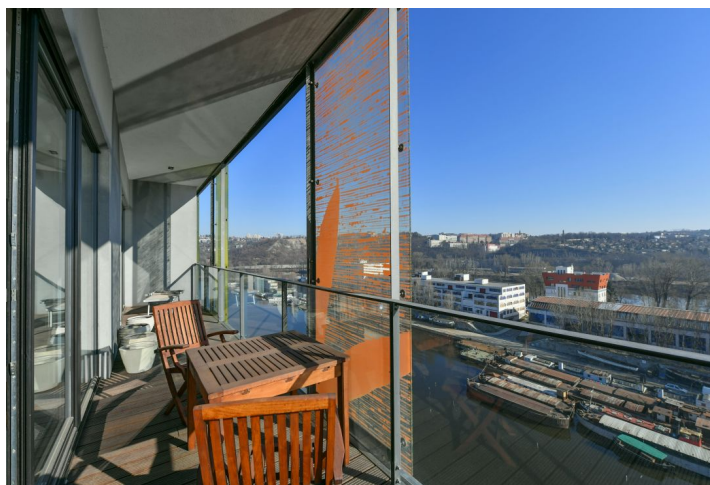
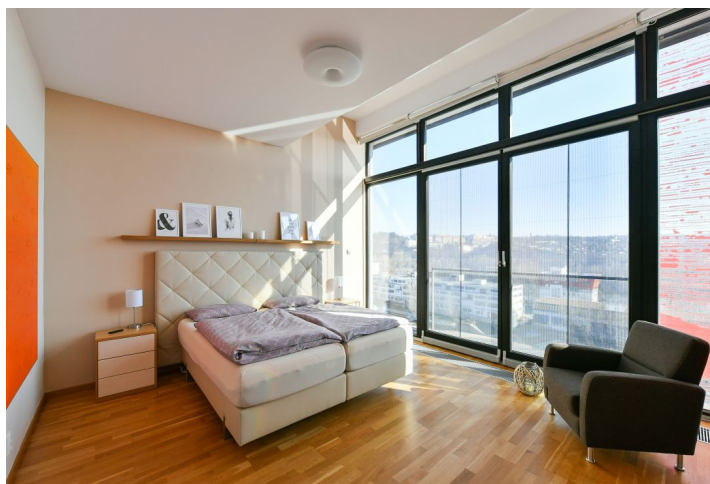




Byt 4+kk

192 m², Praha 7, Holešovice, V Přístavu

Prodáno



**Byt 4+kk**192 m², Praha 7, Holešovice, V Přístavu**Prodáno**

Celková plocha	229 m ²
Podlahová plocha*	192 m ²
Terasa	37 m ²
Parkování	2 garážová stání
Garáž	Ano
Sklep	Ano
Poplatky za služby	7 810 Kč měsíčně
PENB	C
Referenční číslo	29639

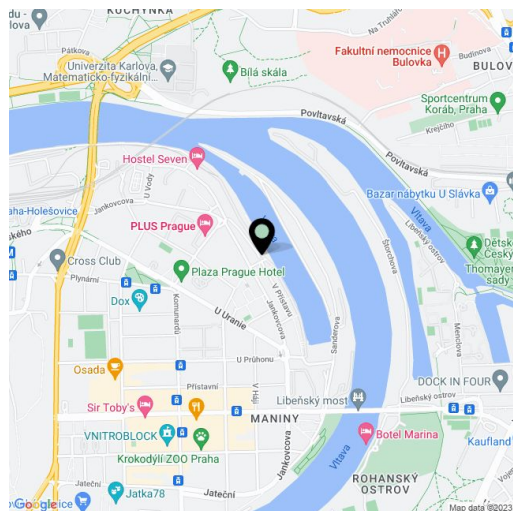
Velkorysý designový penthouse se 2 terasami, saunou a úchvatným výhledem na řeku i na panorama města leží v nejvyšším, 10. podlaží unikátní rezidence Prague Marina. Byt poskytuje dokonalé pohodlí, soukromí a dostatek prostoru v lokalitě s kompletní vybaveností a rychlým dosahem centra.

Dispozice nabízí **otevřený, téměř stometrový koncept obytného prostoru** s kuchyní, jídelnou, pracovním koutem a přístupem na **severovýchodní i jihozápadní terasu**, dále hlavní ložnici s en-suite šatnou a nadstandardně řešenou koupelnou, 2. ložnici, pracovnu, společnou koupelnu, 2 komory, šatnu a vstupní halu.

Součástí interiéru jsou **dřevěné podlahy a okna velikosti „od podlahy ke stropu“**, sauna se sprchou na terase, **masážní solitérní vana** s nerušeným výhledem na řeku a okolní zeleň, dále akustické podhledy, vestavné skříně a vybavené šatny nebo kompletní kuchyňská linka. Kupní cena zahrnuje **2 garážová stání a sklep** přímo u parkovacích míst.

Rezidenční **komplex s nonstop recepcí a ostrahou** je situovaný v místě bývalého přístavu. Devizou místa jsou veškeré služby v těsné blízkosti i snadné spojení s centrem. Dynamicky se **rozvíjející čtvrť Holešovice** je plná útulných restaurací a bister, pekáren a obchůdků. Jsou zde školy všech stupňů, banky i úřady. Milovníci golfu ocení blízkost klubu Golf Marina. Spojení s centrem zajišťují tramvaje a metro linky C (stanice Nádraží Holešovice a Vltavská) nebo linky B (stanice Palmovka).

Interiér 192 m², terasa s výhledem na Vltavu 18,8 m², terasa s výhledem na město 18,5 m², sklep 7,7 m².



* Výměra jednotky dle občanského zákoníku.

Plocha je tvořena součtem celé plochy jednotky a ohraničená obvodovými zdmi.