

Rodinný dům 7+1

Cena na vyžádání

500 m², Praha 4, Hodkovičky, Nad Údolím



Rodinný dům 7+1

Cena na vyžádání

500 m², Praha 4, Hodkovičky, Nad Údolím

Pozemek	627 m ²
Zastavěná plocha	230 m ²
Zahrada	397 m ²
Parkování	Dvojaráž
Garáž	Ano
Sklep	Ano
PENB	G
Referenční číslo	29614

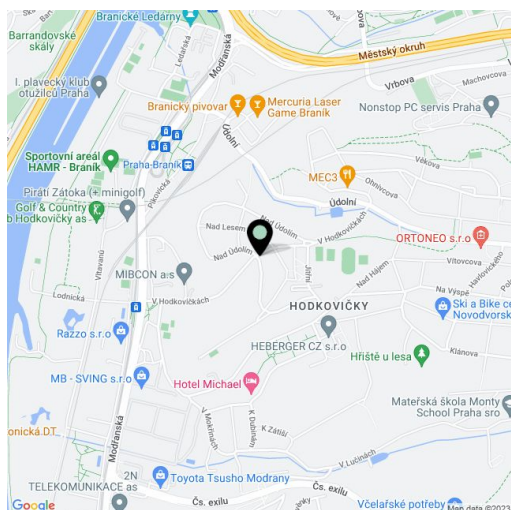
Prostorná vila z 30. let 20. století s krytým bazénem a dvougaráží, usazená do malebné zahrady, stojí ve vyhledávané klidné lokalitě tradiční rezidenční zástavby s minimální další výstavbou.

Částečně podsklepený dům se skládá ze suterénu, 2 nadzemních podlaží, obytného podkroví a **dřevěné prosklené věže**. V přízemí je umístěn obytný prostor s kuchyní, hala, koupelna, samostatná toaleta a předsíň. 1. patro tvoří klidová zóna se 3 ložnicemi, halou, 2 koupelnami, samostatnou toaletou, **šatnou a lodžii**. Ve 2. patře je ateliér, **terasa**, pokoj, koupelna a **schodiště do pracovny ve věži**. V suterénu je ukryta samostatná bytová jednotka, posilovna, sklep a technické zázemí.

Dům je **ve stavu k rekonstrukci**. Okna jsou plastová s izolačními dvojskly, vytápění plynovým kotlem Vaillant. **Parkování ve dvojaráži** se vjezdem přímo z ulice.

Ulici s téměř nulovým provozem tvoří rodinné domy se zahradami na jedné straně a bohatá zeleň na protější straně. Dopravní spojení zajišťuje autobus ke stanici **metra linky C Kačerov** nebo tramvajové zastávce Nádraží Braník. Odsud jezdí též rychlé přímé vlakové spoje do centra na Hlavní nádraží (17 minut). Pěšky lze dojít k mateřské i základní škole. V krátké dojezdové vzdálenosti je obchodní centrum, několik restaurací, banky, poliklinika a nemocnice. V dosahu je také oblíbená cyklistická a inline stezka podél Vltavy nebo **golfový klub**.

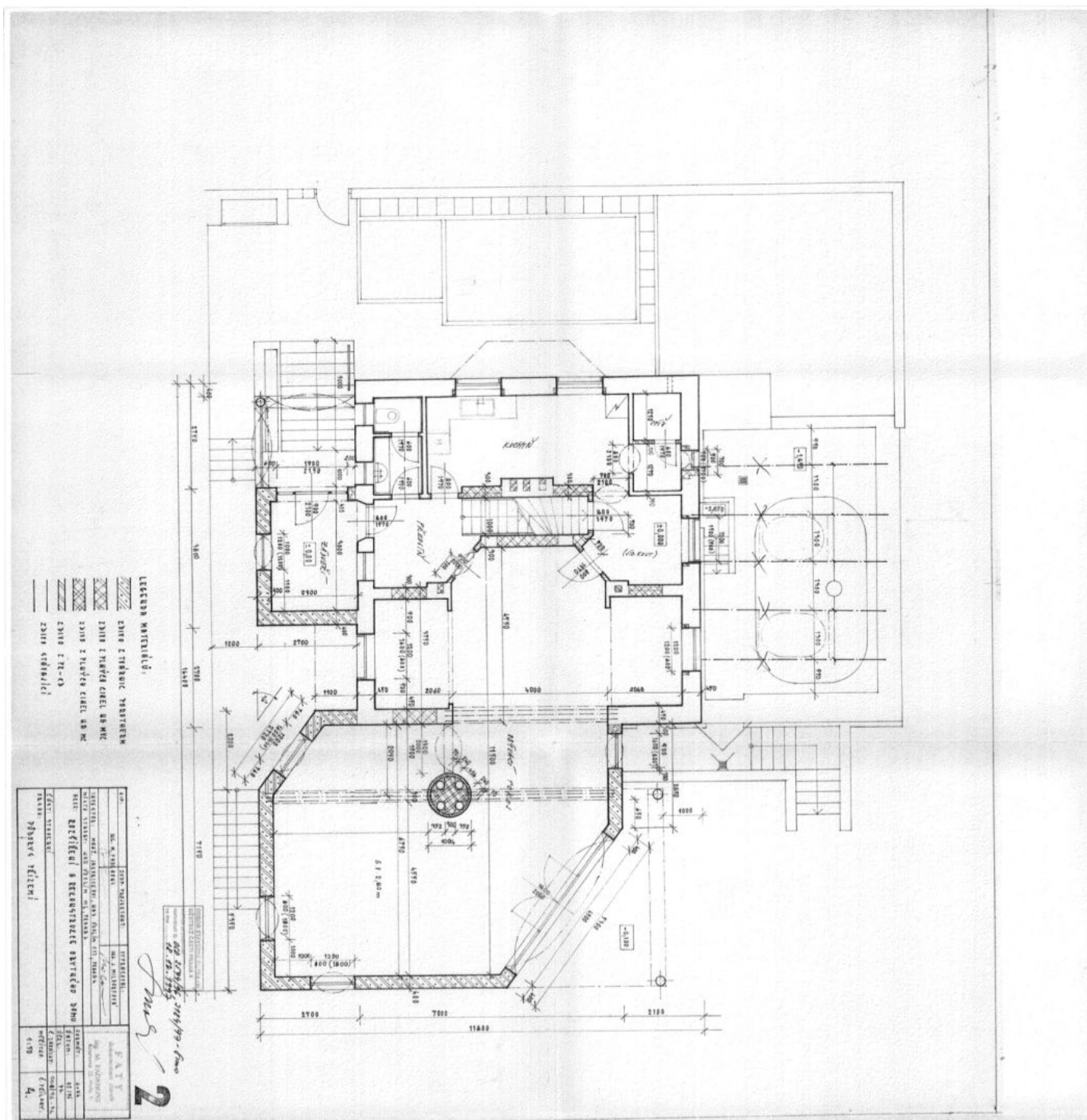
Podlahová plocha 500 m², zastavěná plocha 230 m², zahrada 397 m², pozemek 627 m².



Rodinný dům 7+1

Cena na vyžádání

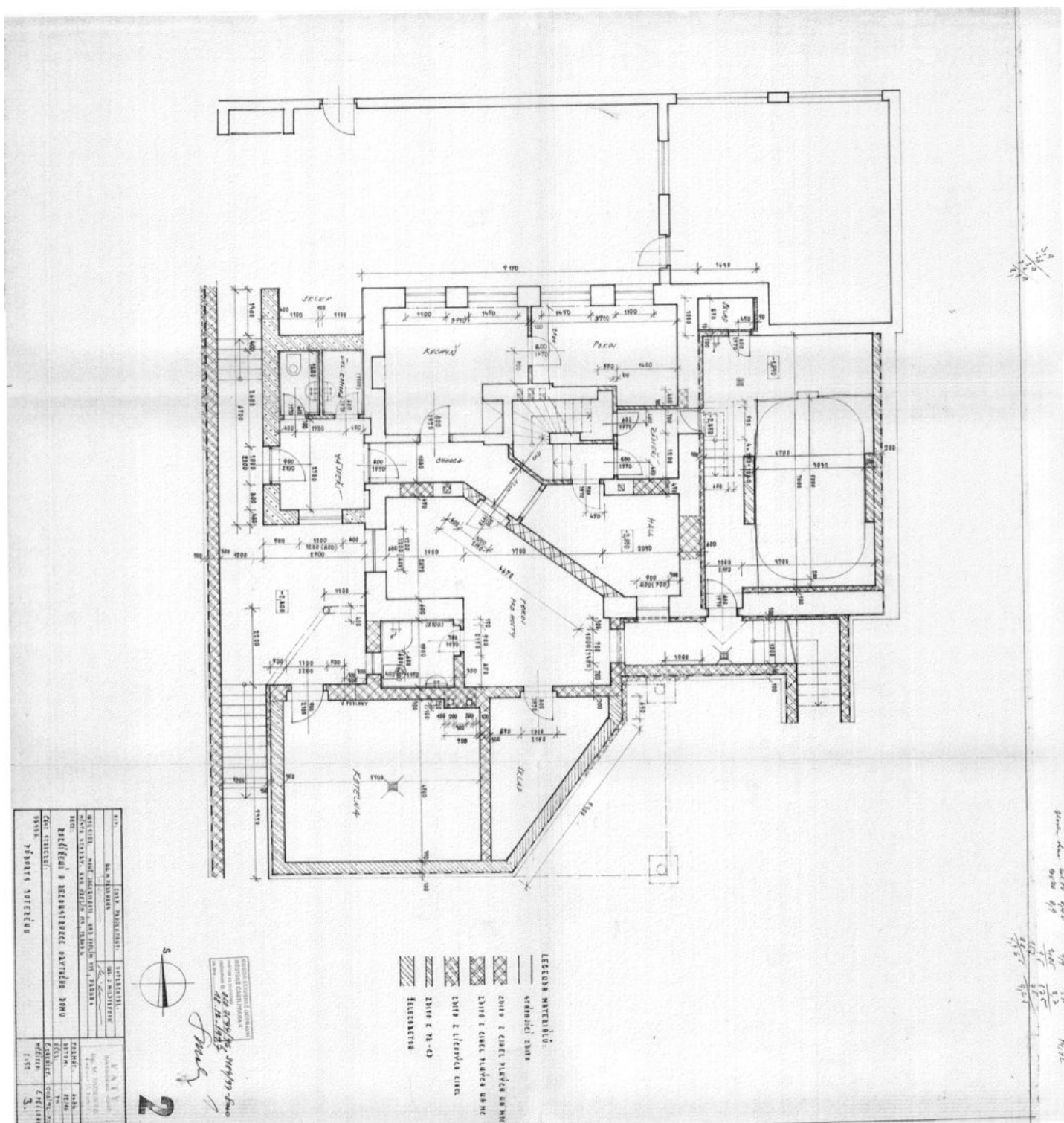
500 m², Praha 4, Hodkovičky, Nad Údolím



Rodinný dům 7+1

Cena na vyžádání

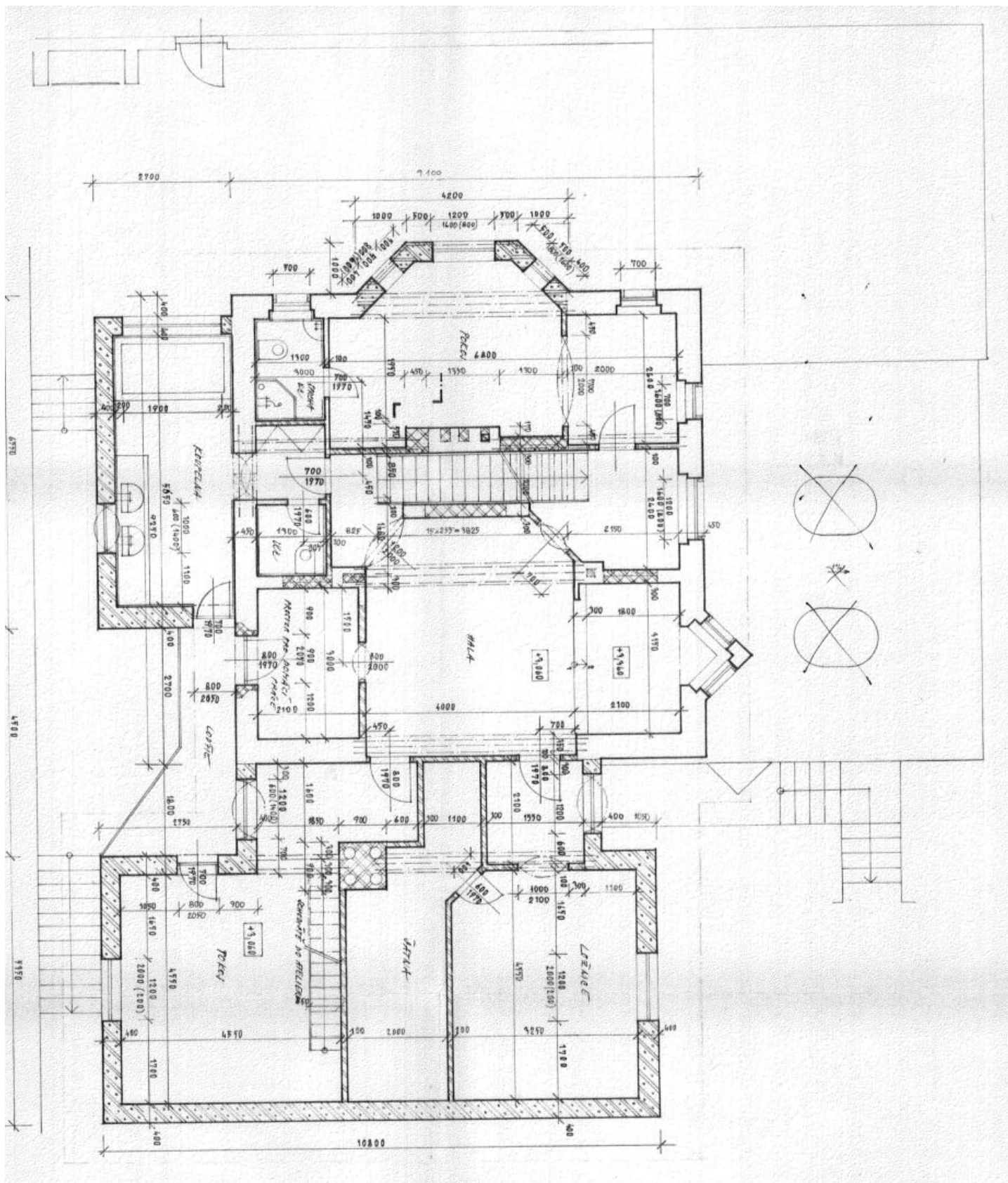
500 m², Praha 4, Hodkovičky, Nad Údolím



Rodinný dům 7+1

Cena na vyžádání

500 m², Praha 4, Hodkovičky, Nad Údolím



Rodinný dům 7+1

Cena na vyžádání

500 m², Praha 4, Hodkovičky, Nad Údolím

