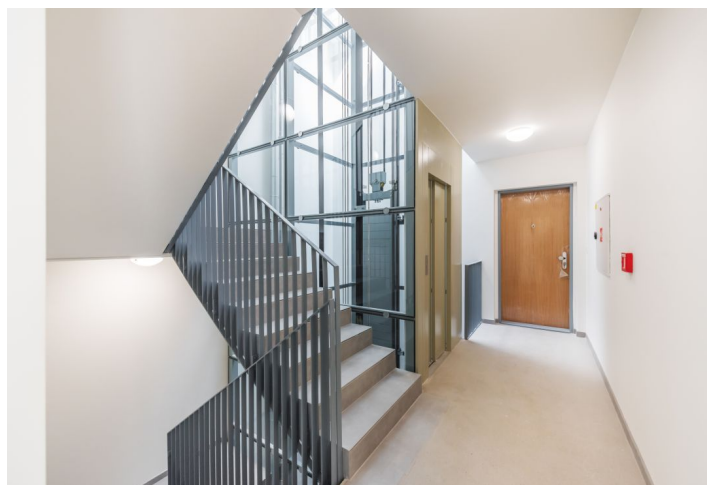




Byt 3+kk

86 m², Praha 4, Hodkovičky, Na Lysinách

Prodáno





Byt 3+kk

86 m², Praha 4, Hodkovičky, Na Lysinách

Prodáno

Celková plocha	86 m ²
Parkování	Ano
Sklep	Ano
PENB	B
Referenční číslo	29602

Novostavba vzdušného a světlého bytu v minimalistickém designu je součástí butikového projektu Vila Hodkovičky situovaného do pokojné vilové čtvrti s příjemně komorní atmosférou. Projekt byl zkolaudován.

Dispozice bytu ve 4. podlaží nabízí velkorysý jihovýchodně orientovaný obytný prostor s otevřenou kuchyní a jídelnou, dále 2 ložnice, 2 koupelny a chodbu.

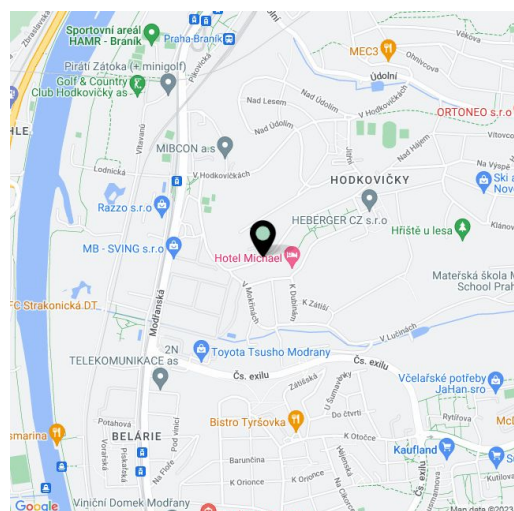
Vybavení bude zahrnovat **dřevěná okna o velikosti „floor-to-ceiling“** s trojskly, koupelny s velkoformátovou dlažbou, mosaikové obklady Durstone, sanitární zařízení Hülpe, Laufen a Grohe, **podlahové vytápění**, interiérové dveře Sapeli a bezpečnostní vstupní dveře. **V současné době si může přesný typ zařízení zvolit klient sám, upravit lze i dispozici.** Možnost zakoupení parkovacího stání se sklepem.

Viladům je umístěn v jedné z nejklidnějších částí Prahy, obklopené hustou zelení. Kousek odtud se vine oblíbená **cyklostezka** podél Vltavy, další sportovní vyžití nabízí blízké sportovní areály a **golfový klub**. V krátké dojezdové vzdálenosti je velké nákupní centrum. Jen pár minut chůze od domu stává tramvaj, která jede **20 minut na Václavské náměstí**. V docházkové vzdálenosti je i zastávka autobusů a vlakové nádraží Praha-Branič s rychlými a přímými spoji na **Hlavní nádraží**. Cesty autem usnadňuje nedaleký nájezd na Barrandovský most nebo na Pražský okruh.

Plocha bytu dle NOZ 85,92 m².

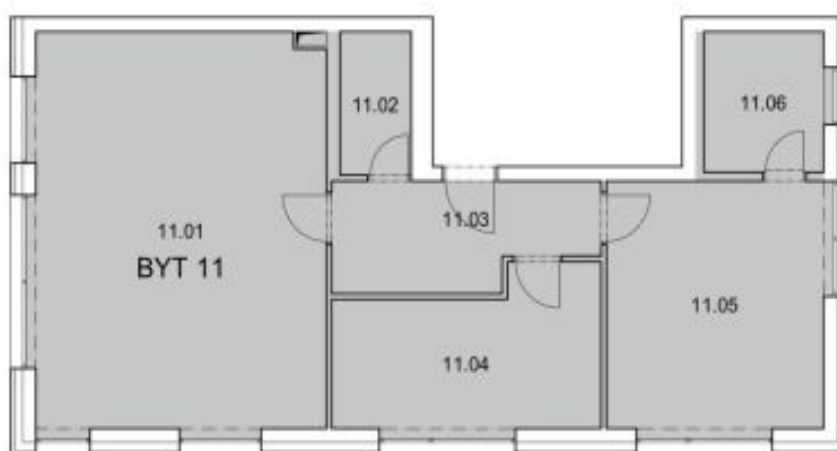
Více informací o projektu zde: www.vilahodkovicky.cz.

Kromě běžných prohlídek nemovitostí nabízíme také **videoprohlídky v reálném čase** přes WhatsApp, FaceTime, Messenger, Skype ad.



* Výměra jednotky dle občanského zákoníku.

Plocha je tvořena součtem celé plochy jednotky a ohraničená obvodovými zdmi.

**Byt 3+kk**86 m², Praha 4, Hodkovičky, Na Lysinách**Prodáno**

M.Č.	POPIS	PLOCHA [m ²]
BYT č. 11		
11.01	Obývací pokoj + kč	37,84
11.02	Koupelna	3,33
11.03	Chodba	8,57
11.04	Pokoj	12,76
11.05	Lobnice	17,99
11.06	Koupelna	5,47
CELKOVÁ PLOCHA MÍSTNOSTI		85,92
CELÝ BYT DLE NV 986/ 2013		88,81

Schéma objektu

