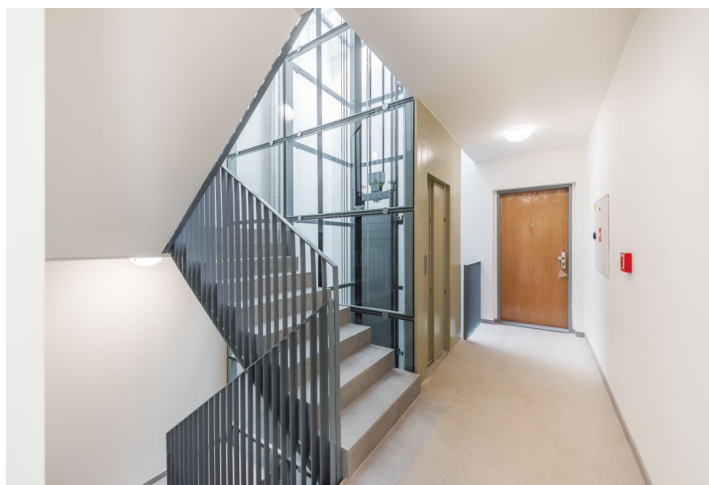




## Byt 3+kk

85 m<sup>2</sup>, Praha 4, Hodkovičky, Na Lysinách

Prodáno





## Byt 3+kk

85 m<sup>2</sup>, Praha 4, Hodkovičky, Na Lysinách

Prodáno

Celková plocha	85 m <sup>2</sup>
Parkování	Ano
Sklep	Ano
PENB	B
Referenční číslo	29598

Novostavba vzdušného a světlého bytu v minimalistickém designu je součástí butikového projektu Vila Hodkovičky situovaného do pokojné vilové čtvrti s příjemně komorní atmosférou. Plánovaný termín předání duben 2019.

Dispozice bytu ve 3. podlaží nabízí velkorysý jihovýchodně orientovaný obytný prostor s otevřenou kuchyní a jídelnou, dále 2 ložnice, 2 koupelny a chodbu.

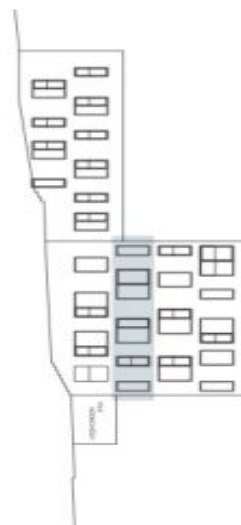
Vybavení bude zahrnovat dřevěná okna o velikosti „floor-to-ceiling“ s trojskly, koupelny s velkoformátovou dlažbou, mosaikové obklady Durstone, sanitární zařízení Hüppe, Laufen a Grohe, podlahové vytápění, interiérové dveře Sapeli a bezpečnostní vstupní dveře. V současné době si může přesný typ zařízení zvolit klient sám, upravit lze i dispozici. K jednotce přísluší sklepní kóje, je zde i praktická umývárna pro kola a psy. Možnost zakoupení parkovacího stání.

Viladům je umístěn v jedné z neklidnějších částí Prahy, obklopené hustou zelení. Kousek odtud se vine oblíbená cyklostezka podél Vltavy, další sportovní vyžití nabízí blízké sportovní areály a golfový klub. V krátké dojezdové vzdálenosti je velké nákupní centrum. Jen pár minut chůze od domu stává tramvaj, která jede 20 minut na Václavské náměstí. V docházkové vzdálenosti je i zastávka autobusů a vlakové nádraží Praha-Brank s rychlými a přímými spoji na Hlavní nádraží. Cesty autem usnadňuje nedaleký nájezd na Barrandovský most nebo na Pražský okruh.

\* Výměra jednotky dle občanského zákoníku.  
Plocha je tvořena součtem celé plochy jednotky a ohraničená obvodovými zdmi.

Plocha bytu dle NOZ 85,3 m<sup>2</sup>.

Více informací o projektu zde: [www.vilahodkovicky.cz](http://www.vilahodkovicky.cz).

**Byt 3+kk**85 m<sup>2</sup>, Praha 4, Hodkovičky, Na Lysinách**Prodáno**

č.	Přibližné rozměry místností	m <sup>2</sup>
1	obývací pokoj + kk	37,27
2	koupelna 1	3,33
3	chodba	8,46
4	pokoj	12,54
5	ložnice	18,24
6	koupelna 2	5,47
<b>Plocha bytu dle NOZ</b>		<b>86,43</b>