



## Byt 2+kk

66 m<sup>2</sup>, Praha 4, Hodkovičky, Na Lysinách

Prodáno





## Byt 2+kk

66 m<sup>2</sup>, Praha 4, Hodkovičky, Na Lysinách

Prodáno

Celková plocha	66 m <sup>2</sup>
Zahrada	18 m <sup>2</sup>
Parkování	450 000
Sklep	Ano
PENB	B
Referenční číslo	29590

**Novostavba vzdušného a světlého bytu v minimalistickém designu je součástí butikového projektu Vila Hodkovičky situovaného do pokojné vilové čtvrti s příjemně komorní atmosférou. Projekt byl zkolaudován.**

Dispozice bytu v 1. podlaží nabízí velkorysý jihozápadně orientovaný obytný prostor s otevřenou kuchyní a možností vytvoření ložnice, předzahrádku, dále koupelnu, chodbu a komoru. Byt je nyní dispozičně řešen jako 1kk s tím, že jej lze pomocí příčky jednoduše přestavit a vytvořit dispozici 2+kk (za poplatek).

Vybavení zahrnuje **dřevěná okna o velikosti „floor-to-ceiling“** s trojskly, koupelny s velkoformátovou dlažbou, mosaikové obklady Durstone, sanitární zařízení Hüppe, Laufen a Grohe, **podlahové vytápění**, interiérové dveře Sapeli a bezpečnostní vstupní dveře. Možnost zakoupení parkovacího stání se sklepem.

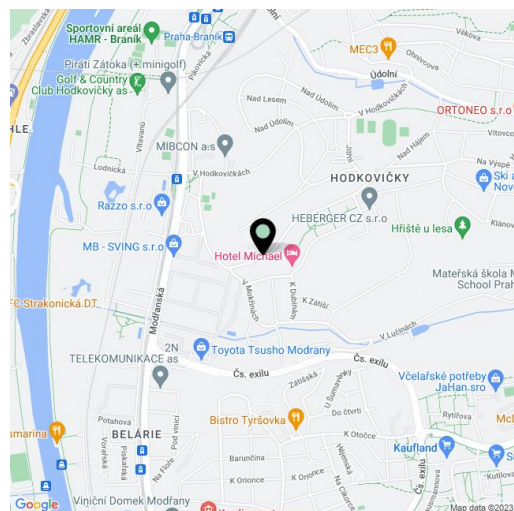
Viladům je umístěn v jedné z neklidnějších částí Prahy, obklopené hustou zelení. Kousek odtud se vine oblíbená **cyklostezka** podél Vltavy, další sportovní vyžití nabízí blízké sportovní areály a **golfový klub**. V krátké dojezdové vzdálenosti je velké nákupní centrum. Jen pár minut chůze od domu stává tramvaj, která jede **20 minut na Václavské náměstí**. V docházkové vzdálenosti je i zastávka autobusů a vlakové nádraží Praha-Braník s rychlými a přímými spoji na **Hlavní nádraží**. Cesty autem usnadňuje nedaleký nájezd na Barrandovský most nebo na Pražský okruh.

Plocha bytu dle NOZ 65,97 m<sup>2</sup>, předzahrádka 18,21 m<sup>2</sup>.

Více informací o projektu zde: [www.vilahodkovicky.cz](http://www.vilahodkovicky.cz).

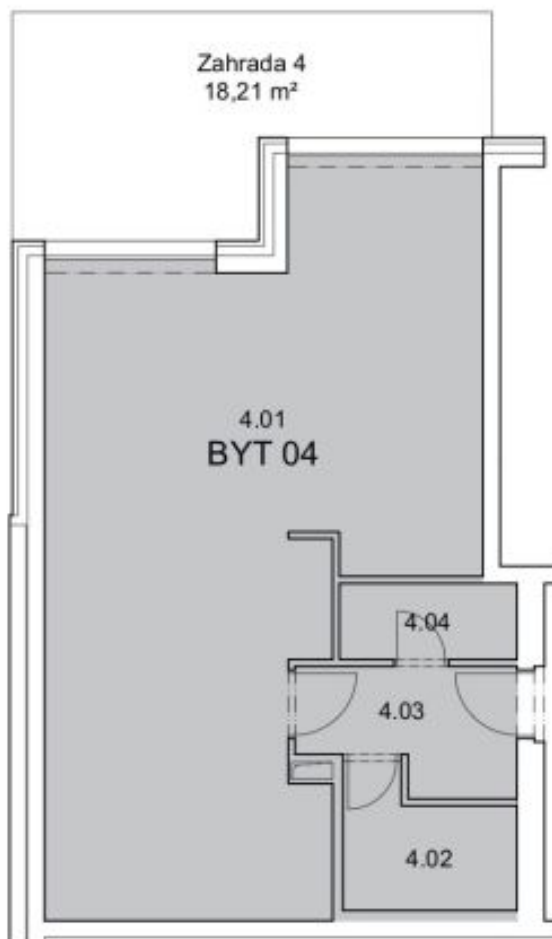
Fotografie pocházejí z dokončeného vzorového bytu v projektu.

Kromě běžných prohlídek nemovitostí nabízíme také **videoprohlídky v reálném čase** přes WhatsApp, FaceTime, Messenger, Skype ad.



\* Výměra jednotky dle občanského zákoníku.

Plocha je tvořena součtem celé plochy jednotky a ohraničená obvodovými zdmi.

**Byt 2+kk**66 m<sup>2</sup>, Praha 4, Hodkovičky, Na Lysinách**Prodáno**

M.č.	POPIS	PLOCHA [m <sup>2</sup> ]
Byt č. 04		
4.01	Obývací pokoj + kk	53.35
4.02	Koupelna	4.50
4.03	Chodba	5.18
4.04	Komora	2.94
CELKOVÁ PLOCHA MÍSTNOSTÍ		65.97
CELÝ BYT DLE NV 366/ 2013		68.12

Schéma objektu

