



Byt 4+kk

104.3 m², Praha 4, Hodkovičky, Na Lysinách

Prodáno





Byt 4+kk

104.3 m², Praha 4, Hodkovičky, Na Lysinách**Prodáno**

| | |
|-------------------|--------------------|
| Celková plocha | 107 m ² |
| Podlahová plocha* | 104 m ² |
| Lodžie | 2 m ² |
| Zahrada | 44 m ² |
| Parkování | Ano |
| Sklep | Ano |
| PENB | G |
| Referenční číslo | 29588 |

Novostavba vzdušného a světlého mezonetu typu townhouse se zahradou je součástí butikového projektu v minimalistickém designu Vila Hodkovičky. Viladům je situovaný do pokojné vilové čtvrti s příjemně komorní atmosférou. Plánovaný termín předání únor 2019.

Dispozice nabízí ve vstupním podlaží jihozápadně orientovaný obytný prostor s jídelnou, otevřenou kuchyní a vstupem do privátní zahrady, dále toaletu s umyvadlem, předsíň, technickou místnost a komoru. V horní úrovni je umístěna hlavní ložnice s koupelnou a balkónem, další 2 ložnice, společná koupelna a chodba.

Vybavení bude zahrnovat **dřevěná okna o velikosti „floor-to-ceiling“** s trojskly, koupelny s velkoformátovou dlažbou, mosaikové obklady Durstone, sanitární zařízení Hüppe, Laufen a Grohe, **podlahové vytápění**, interiérové dveře Sapeli a bezpečnostní vstupní dveře. **V současné době si může přesný typ zařízení zvolit klient sám, upravit lze i dispozici.** K jednotce přísluší sklepní kóje, je zde i praktická umývárna pro kola a psy. Možnost zakoupení parkovacího stání.

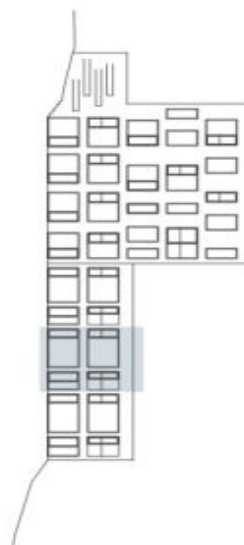
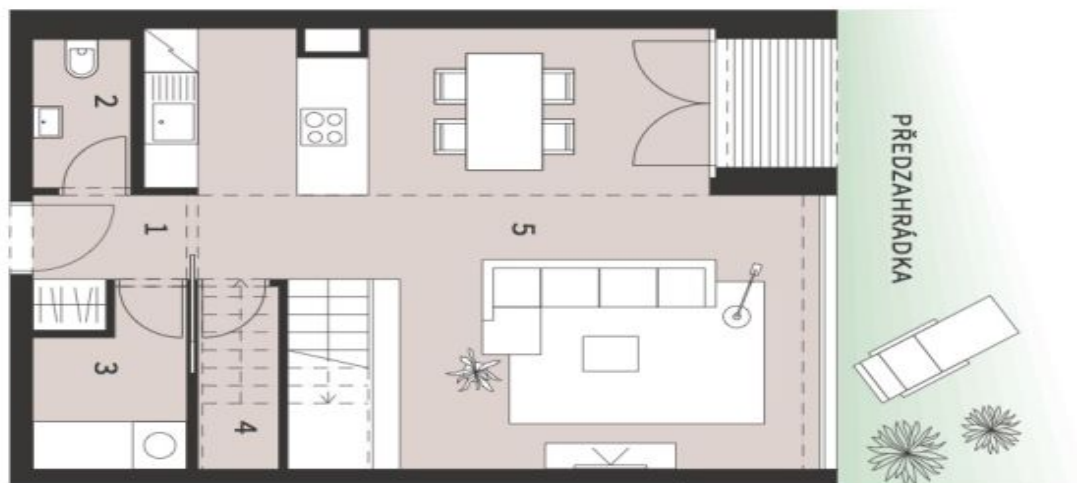
Viladům je umístěn v jedné z nejklidnějších částí Prahy, obklopené hustou zelení. Kousek odtud se vine oblíbená **cyklostezka** podél Vltavy, další sportovní vyžití nabízí blízké sportovní areály a **golfový klub**. V bezprostřední blízkosti je mateřská a základní škola a dětské hřiště, v krátké dojezdové vzdálenosti je velké nákupní centrum. Jen pár minut chůze od domu stává tramvaj, která jede **20 minut na Václavské náměstí**. V docházkové vzdálenosti je i zastávka autobusů a vlakové nádraží Praha-Braník s rychlými a přímými spoji na **Hlavní nádraží**. Cesty autem usnadňuje nedaleký nájezd na Barrandovský most nebo na Pražský okruh.

Plocha bytu dle NOZ 104,3 m², lodžie 2,38 m², předzahrádka 44.17 m².

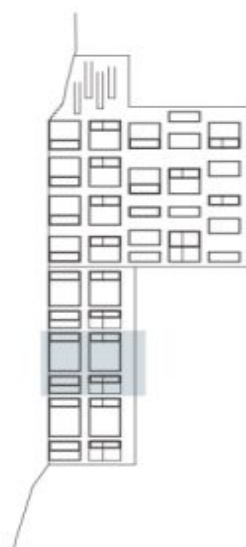
Více informací o projektu zde: www.vilahodkovicky.cz.

* Výměra jednotky dle občanského zákoníku.

Plocha je tvořena součtem celé plochy jednotky a ohraničená obvodovými zdmi.

**Byt 4+kk**104.3 m², Praha 4, Hodkovičky, Na Lysinách**Prodáno**

| č. | Přibližné rozměry místností | m ² |
|----------------------------|-----------------------------|----------------|
| 1 | předstíň | 2,69 |
| 2 | koupelna 1 | 2,28 |
| 3 | komora | 3,72 |
| 4 | sklad | 2,32 |
| 5 | obývací pokoj + kk | 37,69 |
| Plocha bytu dle NOZ | | 107,43 |
| Předzahrádka | | 44,13 |
| Lodžie | | 2,4 |

**Byt 4+kk**104.3 m², Praha 4, Hodkovičky, Na Lysinách**Prodáno**

| č. | Přibližné rozměry místností | m ² |
|----------------------------|-----------------------------|----------------|
| 6 | chodba | 4,04 |
| 7 | pokoje 1 | 12,05 |
| 8 | pokoje 2 | 10,98 |
| 9 | koupelna 2 | 3,45 |
| 10 | koupelna 3 | 3,57 |
| 11 | ložnice | 16,58 |
| Plocha bytu dle NOZ | | 107,43 |
| Lodžie | | 2,4 |