



Rodinný dům 5+kk

200 m², Praha 5, Smíchov

Prodáno





Rodinný dům 5+kk

200 m², Praha 5, Smíchov

Prodáno

Celková plocha	200 m ²
Pozemek	346 m ²
Zastavěná plocha	126 m ²
Zahrada	220 m ²
Podlahová plocha	170 m ²
Terasa	30 m ²
Parkování	Garáž pro dva vozy.
Garáž	Ano
Sklep	-
PENB	G
Referenční číslo	29574

Třípatrový klimatizovaný dům s krásnou zahradou tvořící polovinu dvojitě nabízí ideální rodinné bydlení na klidném místě s minimální dopravou a v blízkosti mnoha sportovních klubů.

V přízemí se nachází velký obytný prostor s kuchyní, jídelnou a přístupem na **zahradní terasu**, dále toaleta s bidetem, šatna s prádelnou a vstupní hala. V 1. patře jsou umístěny 3 ložnice, šatna a koupelna (s vanou a sprchovým koutem). 2. patro tvoří hlavní ložnice s koupelnou a **velkou terasou** s krásným výhledem do okolní zeleně. Dispozici přízemí je možné rozšířit o 1 místnost nebo vytvořit velkou zimní zahradu.

Kvalitní vybavení zahrnuje **dřevěná okna a podlahy**, koberce, kompletní kuchyňskou linku se spotřebiči, alarm, **elektrické bezpečnostní rolety** nebo markýzu nad terasou. Vytápění plynovým kotlem, parkování ve **dvojgaráži**.

Umístění vily nedaleko **parku Ladronka, lesoparku Skalka** nebo **obory Hvězda** umožňuje dostatek aktivního vyžití. V sousedství funguje několik **fotbalových hřišť, kluby ragby a beach volejbalu**. V pěším dosahu je mateřská a základní škola, veškerá další občanská vybavenost se nachází v krátké docházkové nebo dojezdové vzdálenosti (supermarket, spádová nemocnice Motol s dětskou pohotovostí a lékárnou, pošta, restaurace atd.). Dopravní spojení zajišťují autobusy, spoje jezdí ke **stanicím metra Anděl, Jinonice a Dejvická** nebo k tramvajové zastávce Klamovka.

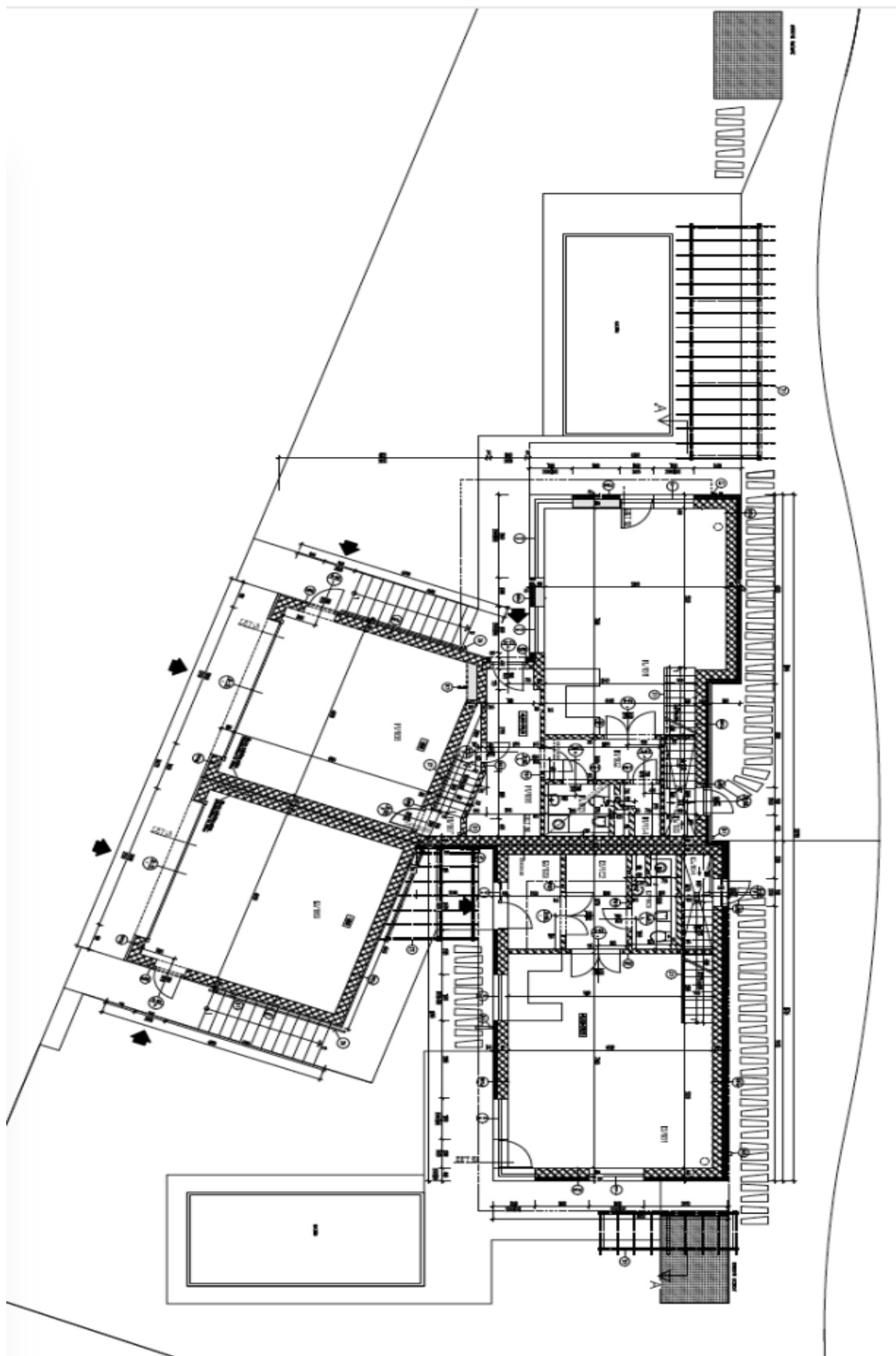
Interiér 170,1 m², terasa 30 m², pozemek 346 m², zahrada 220 m², garáž 37,1 m².



Rodinný dům 5+kk

200 m², Praha 5, Smíchov

Prodáno

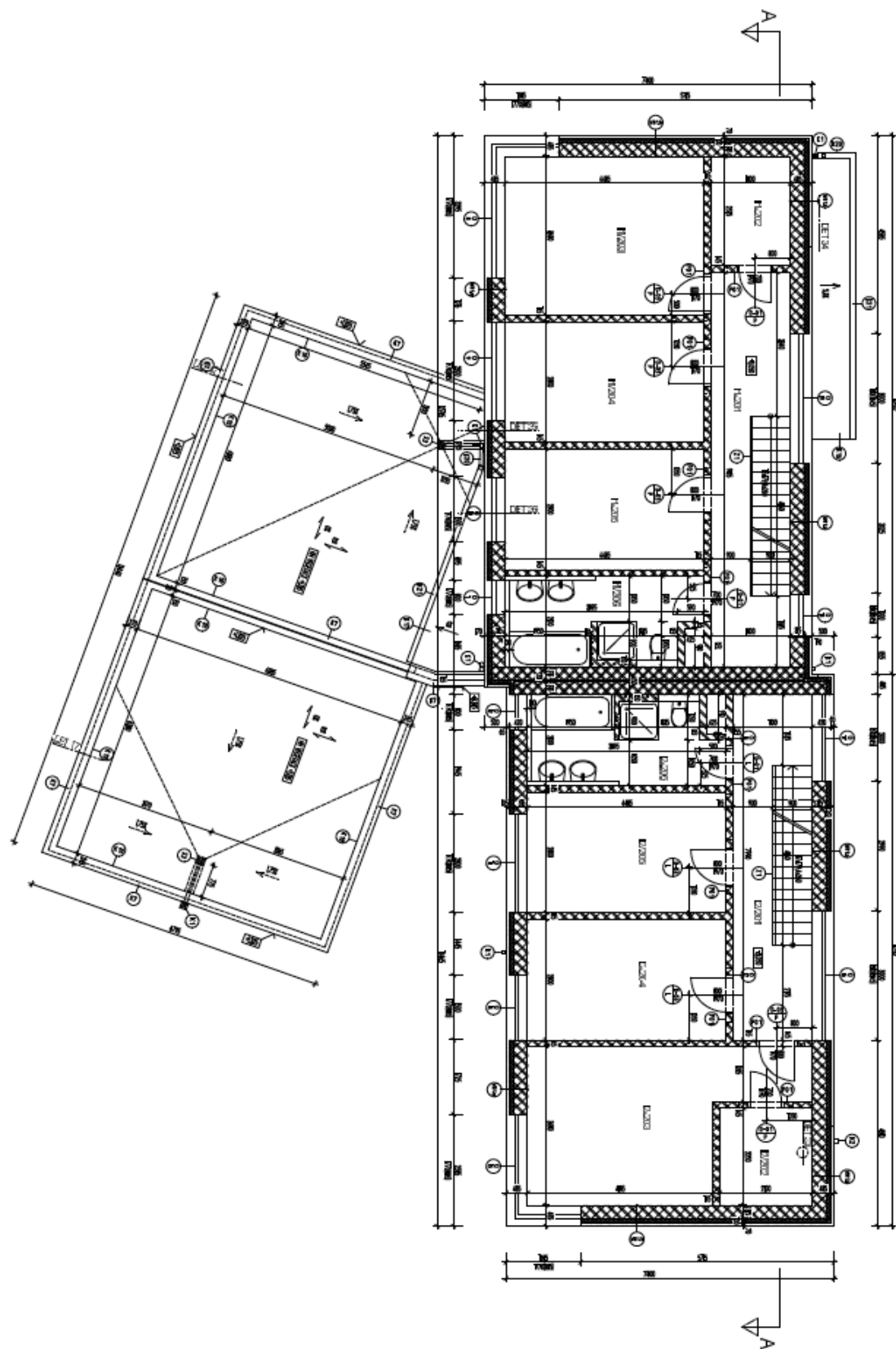




Rodinný dům 5+kk

200 m², Praha 5, Smíchov

Prodáno

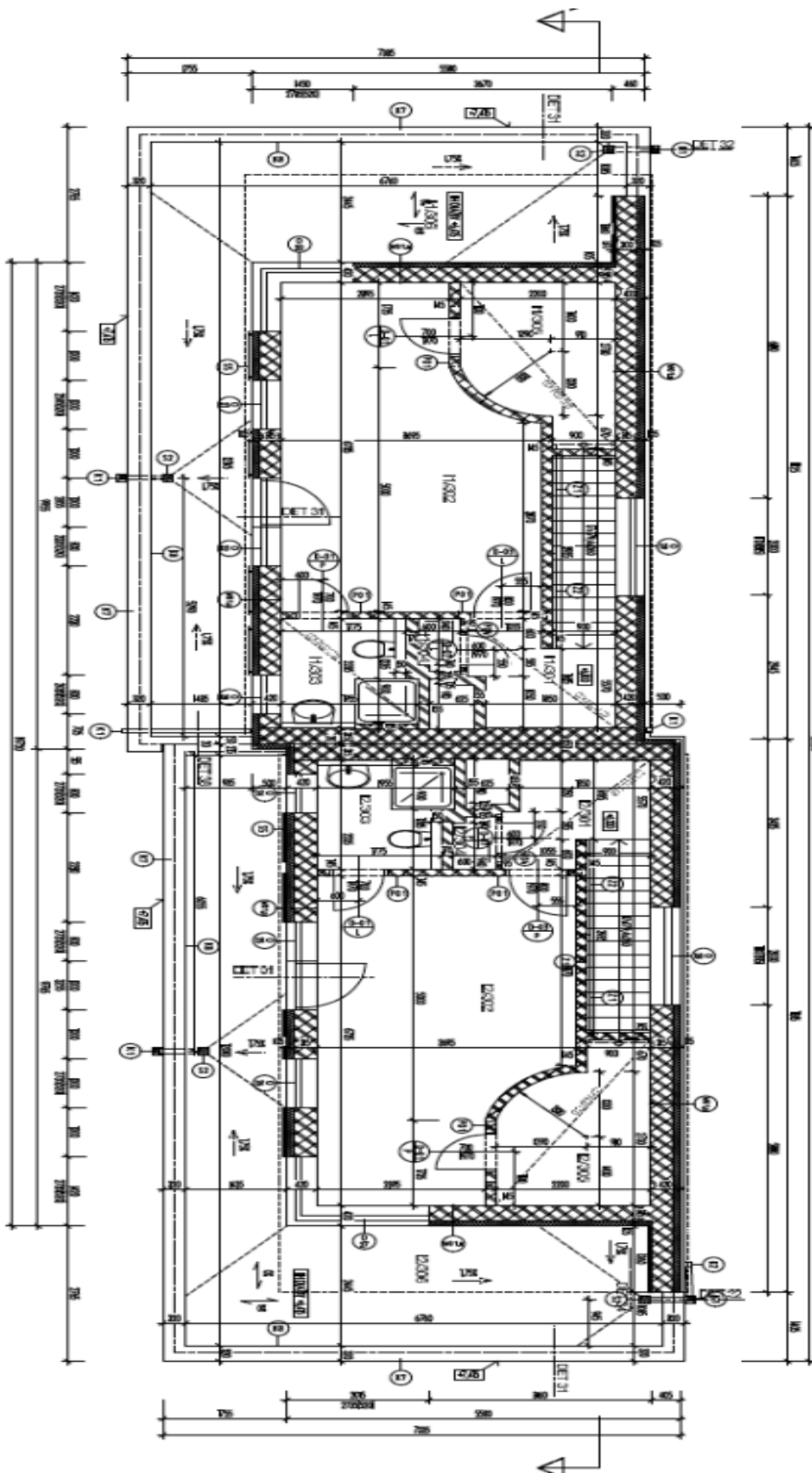




Rodinný dům 5+kk

200 m², Praha 5, Smíchov

Prodáno

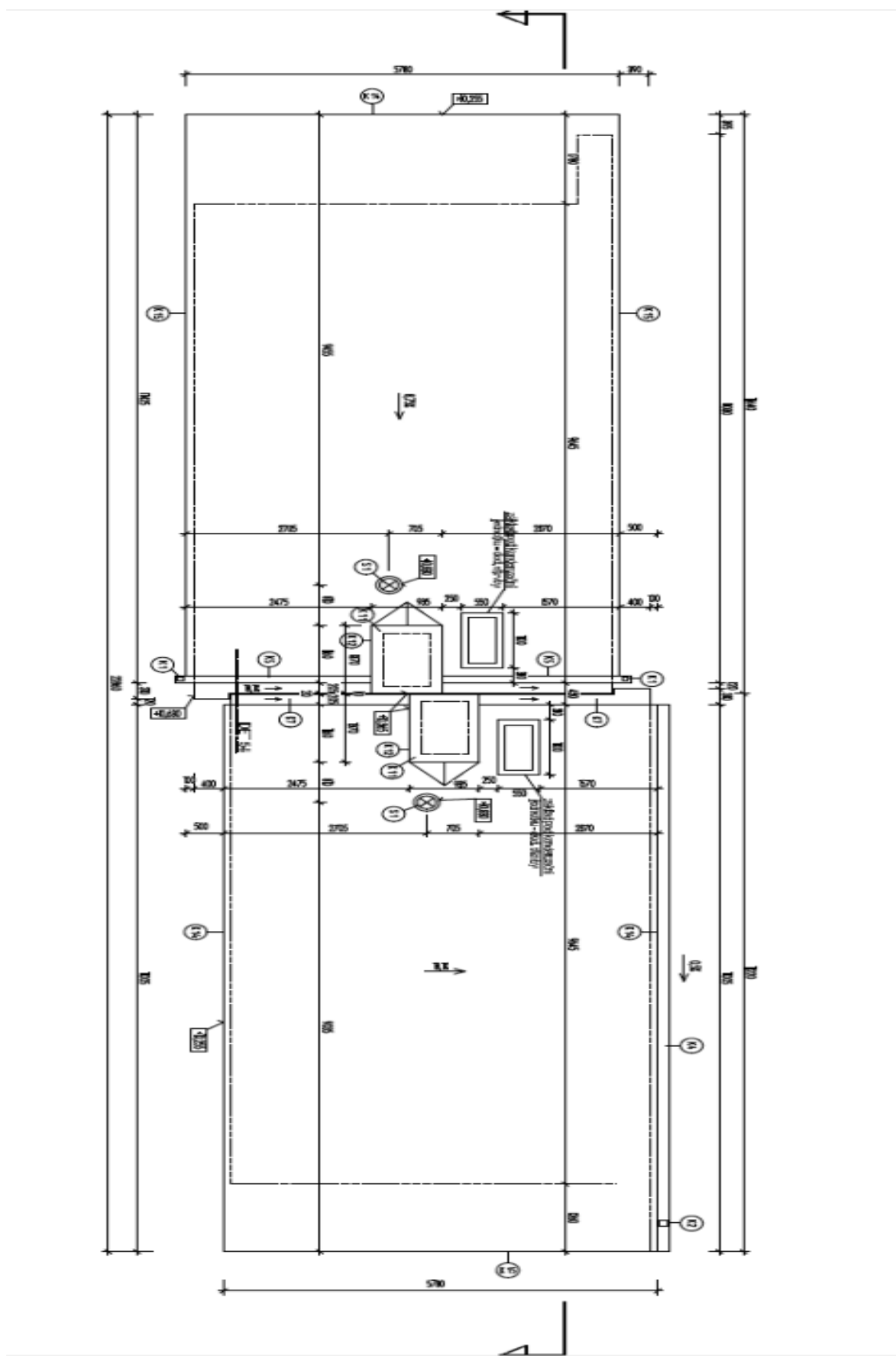




Rodinný dům 5+kk

200 m², Praha 5, Smíchov

Prodáno





Rodinný dům 5+kk

200 m², Praha 5, Smíchov

Prodáno

