



## Byt 3+kk

82 m<sup>2</sup>, Praha 2, Vinohrady, Na Švihance

Prodáno



**Byt 3+kk**82 m<sup>2</sup>, Praha 2, Vinohrady, Na Švihance**Prodáno**

Celková plocha	87 m <sup>2</sup>
Podlahová plocha*	82 m <sup>2</sup>
Balkón	5 m <sup>2</sup>
Parkování	-
Sklep	-
PENB	G
Referenční číslo	29550

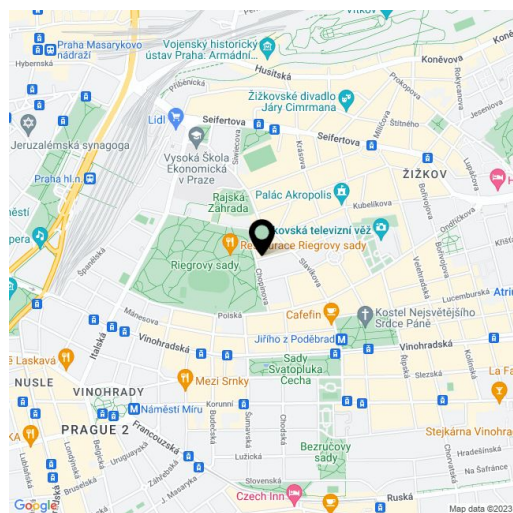
**Byt s vysokými stropy a 2 balkóny se nachází ve 2. nadzemním podlaží nového projektu [Na Švihance 11](#). Elegantní vinohradská rezidence vznikla rekonstrukcí secesního domu situovaného v ulici lemované krásnými japonskými třešněmi jen pár kroků od Riegrových sadů a náměstí Jiřího z Poděbrad.**

Byt je nabízen v **původním stavu před rekonstrukcí**, což umožňuje dokončení zcela dle představ majitele. Okna jsou původní **špaletová** a v bytě jsou **zachované původní dřevěné obložkové dveře a částečně parkety**. Architektonický návrh počítá s přestavbou a efektivním využitím prostoru za vytvoření dispozice 3+kk - viz příložený plánec.

**Celý dům prošel rekonstrukcí** společných prostor, fasády, střechy a stoupacího vedení. Součástí rekonstrukce byly také rozvody topení a elektřiny (přívod k bytovým dveřím), nová plynová kotelna a výstavba proskleného výtahu (do mezipatra).

**Nejvyhledávanější rezidenční lokalita** nabízí veškeré služby v krátké docházkové vzdálenosti: restaurace, kavárny, bistra, potraviny, poliklinika, lékárny, mateřské i základní školy. Součástí blízkých Riegrových sadů je sokolovna s plaveckým bazénem, venkovní posilovna i skvěle vybavené dětské hřiště. Na náměstí Jiřího z Poděbrad se konají vyhlášené farmářské trhy.

Výměra jednotky dle NOZ 82,53 m<sup>2</sup>, balkóny (2,2 + 2,2 m<sup>2</sup>).



\* Výměra jednotky dle občanského zákoníku.

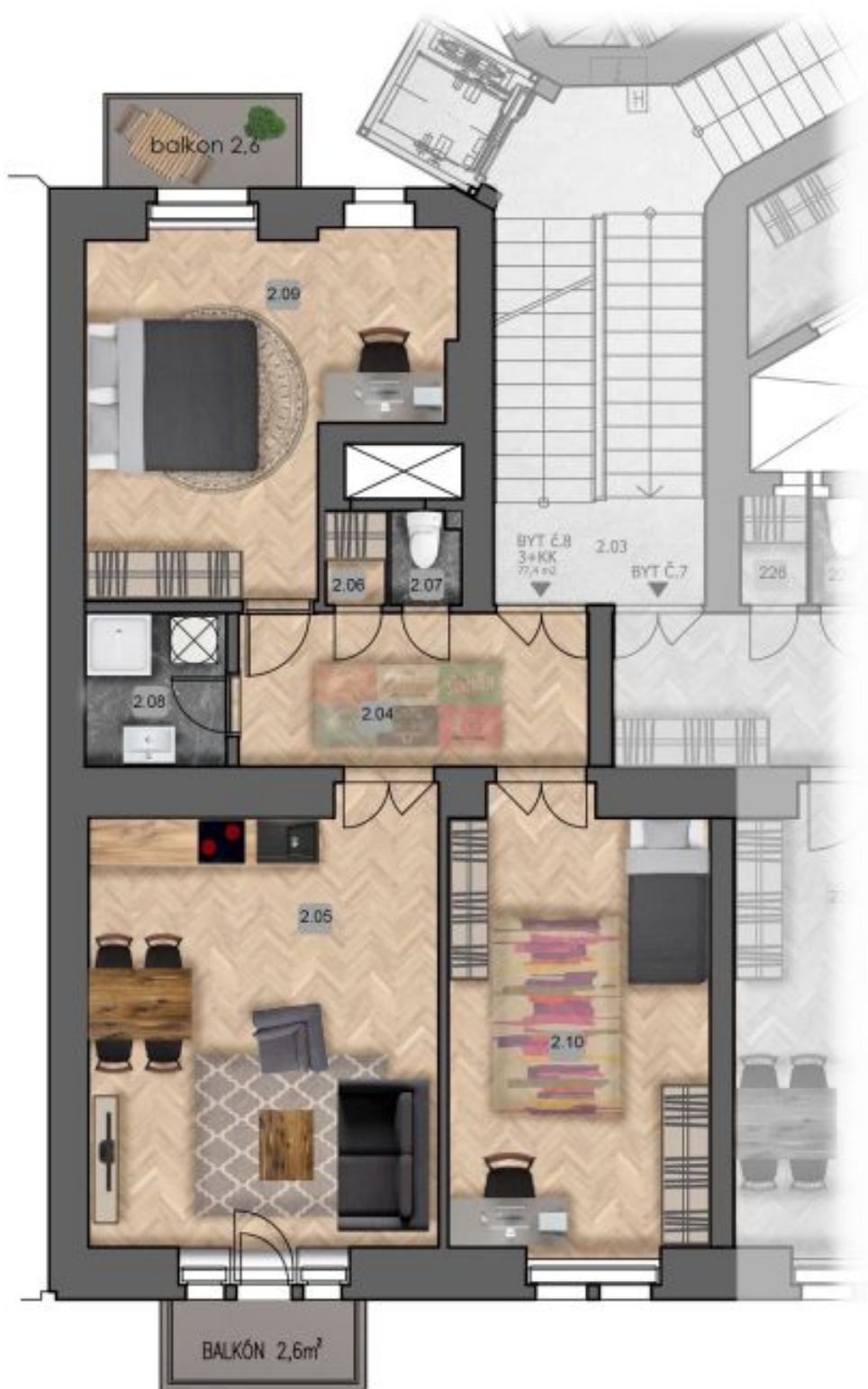
Plocha je tvořena součtem celé plochy jednotky a ohraničená obvodovými zdmi.



## Byt 3+kk

82 m<sup>2</sup>, Praha 2, Vinohrady, Na Švihance

Prodáno





**Byt 3+kk**82 m<sup>2</sup>, Praha 2, Vinohrady, Na Švihance**Prodáno****Byt č.8****2.podlaží 82,53 m<sup>2</sup>**

2.04	Chodba	8,8
2.05	Obývací pokoj+kk	25,1
2.06	Komora	0,9
2.07	WC	1,1
2.08	Koupelna	3,5
2.09	Ložnice	18,0
2.10	Ložnice	20,0
<hr/>		
	balkon	2,6
	balkon	2,6



umístění bytu na patře



## Byt 3+kk

82 m<sup>2</sup>, Praha 2, Vinohrady, Na Švihance

**Prodáno**



umístění bytu v objektu