



Byt 2+1

66 m², Praha 5, Smíchov, Na Bělidle

Pronajato





Byt 2+1

66 m², Praha 5, Smíchov, Na Bělidle

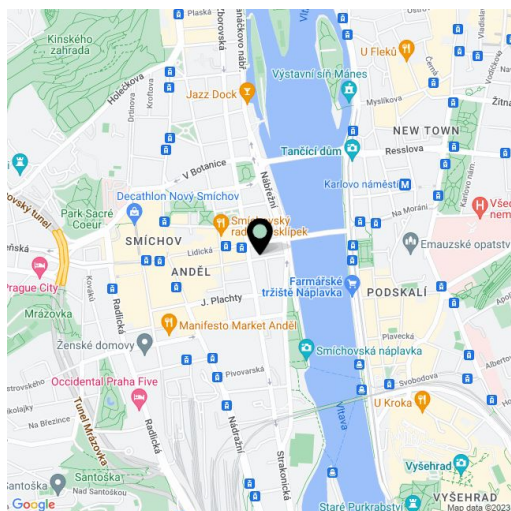
Pronajato

Celková plocha	66 m ²
Parkování	-
Sklep	-
PENB	G
Referenční číslo	2955
K dispozici od	lhned

Nabízíme kompletně zrekonstruovaný byt ve 3. patře dobře udržovaného, renovovaného bytového domu bez výtahu v těsné blízkosti nábřeží Vltavy. Budova stojí v Praze 5 na Smíchově v pěším dosahu komerčně zábavního centra Nový Smíchov, stanice metra Anděl a četných tramvajových spojů. Klidné bezpečné bydlení s výbornou dostupností do centra.

Byt tvoří plně vybavená kuchyň s jídelním prostorem a spíží, světlý obývací pokoj, 1 ložnice s vybavenou šatnou, koupelna se sprchovým koutem, samostatná toaleta a vstupní hala s vestavěnými úložnými prostory.

Vysoké stropy, parkety, žulová dlažba, bezpečnostní vstupní dveře, plynový kotel, pračka, myčka, satelitní připojení Astra, vlastní měřiče energií, balkon v mezipatře budovy. Nájemníkům je k dispozici společná zahrada ve vnitrobloku domu. Záloha na společné domovní služby a spotřebu energií: 3500 Kč měsíčně.



* Výměra jednotky dle občanského zákoníku.

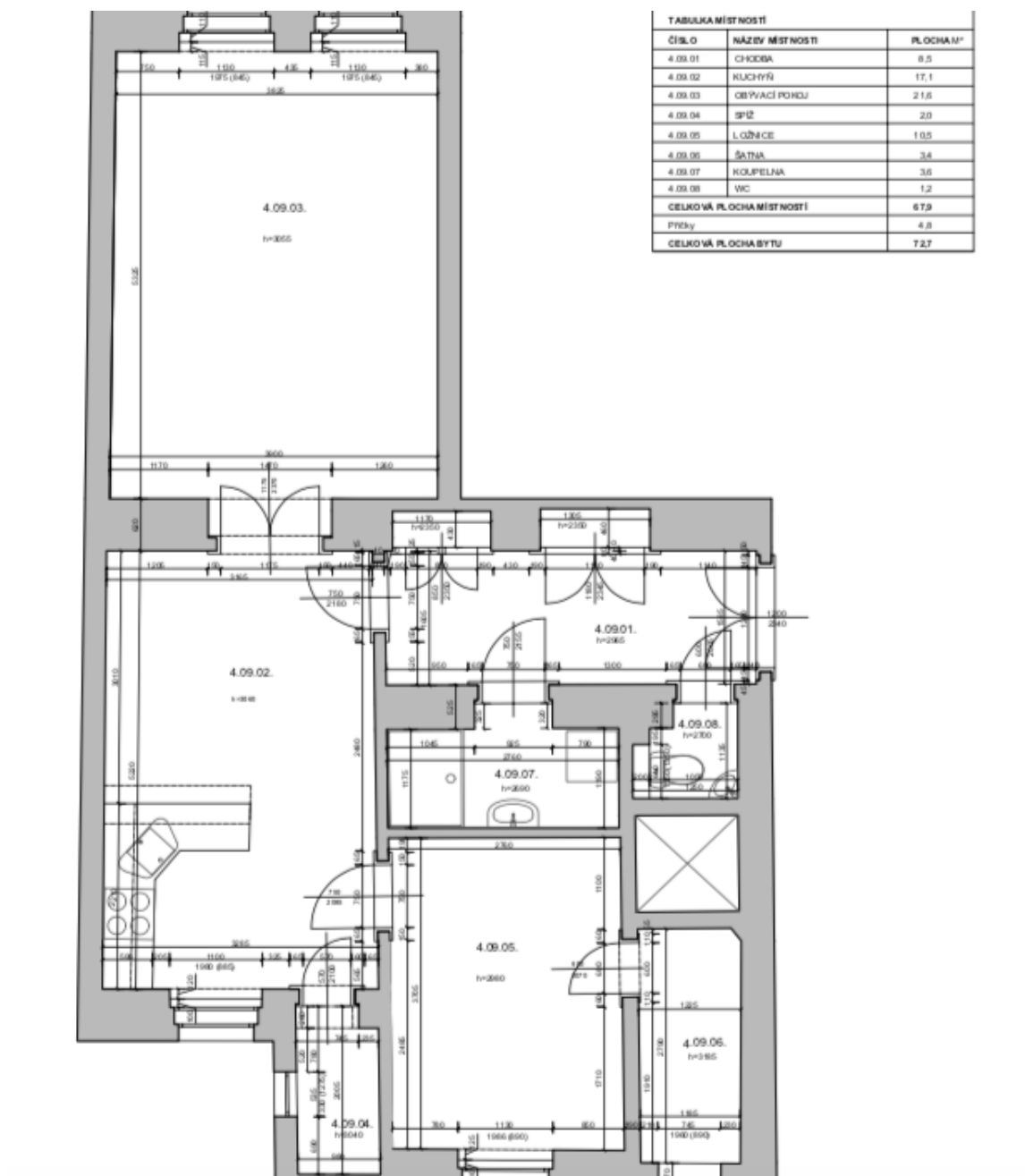
Plocha je tvořena součtem celé plochy jednotky a ohraničená obvodovými zdmi.



Byt 2+1

66 m², Praha 5, Smíchov, Na Bělidle

Pronajato



ČÍSLO	NÁZEV MÍSTNOSTI	PLOCHA M ²
4.09.01	CHODBA	9,5
4.09.02	KUCHYŇ	17,1
4.09.03	OBYVACÍ POKOJ	21,6
4.09.04	ŠPIŽ	2,0
4.09.05	LŮŽNICE	10,5
4.09.06	ŠATNA	3,6
4.09.07	KOUPELNA	3,6
4.09.08	WC	1,2
CELKOVÁ PLOCHA MÍSTNOSTI		67,9
PRÍKRY		4,8
CELKOVÁ PLOCHA BYTU		72,7