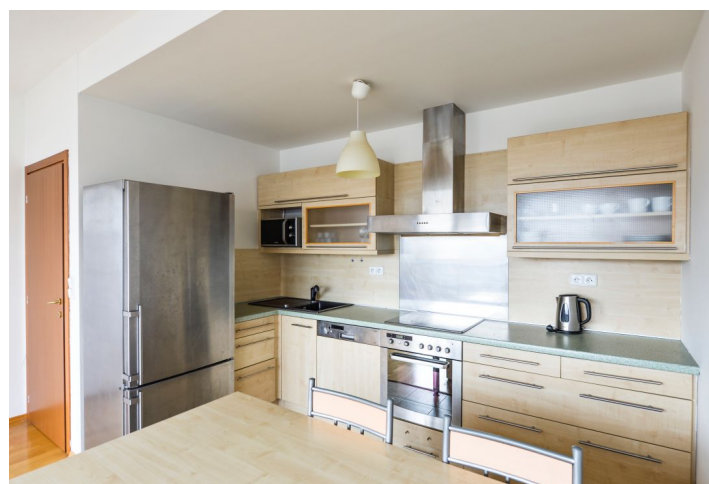


## Byt 2+kk

Pronajato

42 m<sup>2</sup>, Praha 9, Libeň, Podvinný mlýn



## Byt 2+kk

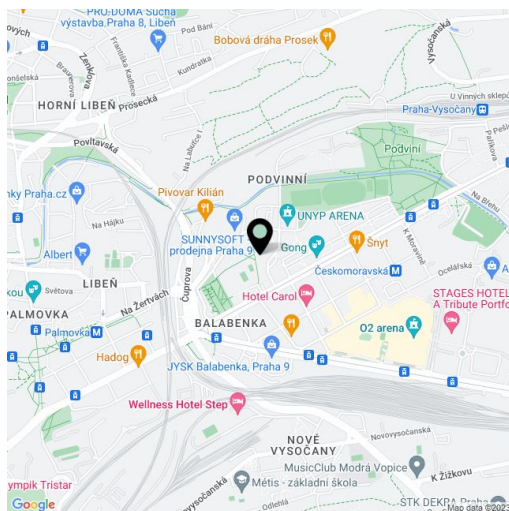
**Pronajato**42 m<sup>2</sup>, Praha 9, Libeň, Podvinný mlýn

Celková plocha	47 m <sup>2</sup>
Podlahová plocha*	42 m <sup>2</sup>
Balkón	5 m <sup>2</sup>
Parkování	Garážové stání.
Garáž	Ano
Sklep	Ano
PENB	G
Referenční číslo	29541
K dispozici od	Ihned

Plně zařízený byt s balkonem a krásným výhledem do okolní zeleně, situovaný ve 4., nejvyšším patře moderního rezidenčního komplexu s 24/7 ostrahou a podzemním parkováním. Příjemné klidné prostředí plné zeleně, v sousedství parku s říčkou Rokytka a cyklostezkami. Pár minut chůze k metru Českomoravská a zastávkám tramvají, 10-15 minut jízdy autem do centra.

Slunný interiér tvoří obývací pokoj s plně vybavenou kuchyní a celoprosklenou stěnou s přístupem na balkon, 1 ložnice, koupelna se sprchovým koutem a toaletou a vstupní chodba.

Dřevěné podlahy, dlažba, bezpečnostní vstupní dveře, centrální vytápění, rozkládací pohovka, pračka, myčka, mikrovlnná trouba, TV, videotelefon, sklep, výtah. Jihozápadní orientace. Jedno garážové stání v objektu v ceně. Poplatky za společné služby (vč. ostrahy a údržby zeleně), vytápění a vodu cca 2400 Kč měsíčně. Záloha na elektřinu cca 1200 Kč měsíčně.



\* Výměra jednotky dle občanského zákoníku.

Plocha je tvořena součtem celé plochy jednotky a ohraničená obvodovými zdmi.

## Byt 2+kk

42 m<sup>2</sup>, Praha 9, Libeň, Podvinný mlýn

Pronajato

