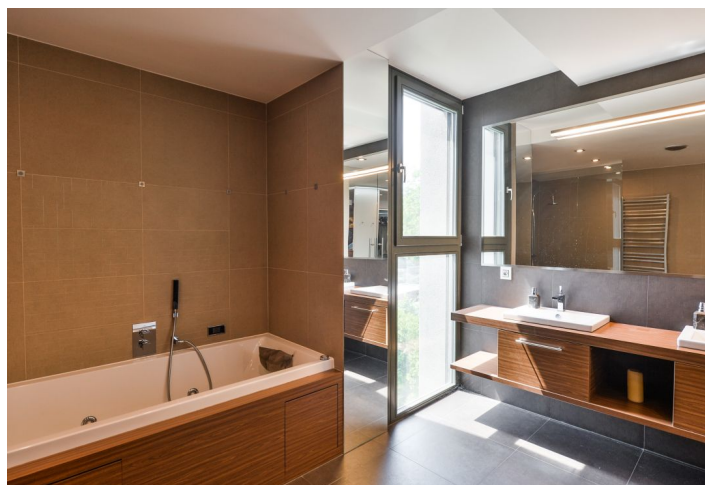




## Rodinný dům 6+kk

600 m<sup>2</sup>, Praha 5, Slivenec

Pronajato





## Rodinný dům 6+kk

600 m<sup>2</sup>, Praha 5, Slivenec

Pronajato

Pozemek	1 058 m <sup>2</sup>
Zastavěná plocha	212 m <sup>2</sup>
Zahrada	946 m <sup>2</sup>
Parkování	3 garáže a parkování na pozemku.
Garáž	Ano
Sklep	Ano
PENB	B
Referenční číslo	29526
K dispozici od	lhned

Luxusní moderní vila s jedinečnou atmosférou, ideální pro náročnou klientelu. Kompletně vybavená klimatizovaná rodinná vila s vnitřním bazénem, výtahem, saunou a nádhernými panoramatickými výhledy do zeleného údolí, situovaná v okrajové části vilové zástavby v obci Slivenec. Tichá lokalita jen pár kroků od místního lesa, s výbornou dostupností do centra Prahy – 15 minut jízdy na Smíchovské nádraží se stanicí metra. V blízkém dosahu se nachází Chuchelský háj, nábřeží Berounky a krásná příroda s ideálními podmínkami pro milovníky sportu a turistiky.

Přízemí rezidence tvoří prostorný obývací pokoj se špičkově vybavenou kuchyní a jídelnou, šatna, pracovní místnost, toaleta pro hosty a hala s přístupem na velkou **terasou**. V 1. patře se nachází 2 ložnice s en-suite koupelnami a šatnami, dále pracovna, technická místnost a pracovní komora. Horní patro nabízí samostatný apartmán s kuchyňkou, koupelnou, šatnou a velkou **terasou**, a ložnici pro hosty s en-suite koupelnou. V suterénu je umístěn **vyhříváný bazén** s protiproudem a plně automatizovanou údržbou, zázemí s barem, **sauna**, posilovna, sprcha, prádelna, toaleta, technické zázemí bazénu a 2 komory.

Vila je nadstandardně vybavena a zařízena. **Dřevěné podlahy**, obklady a interiérové dveře, skleněné obklady a interiérové dveře, marmoleum, velkoformátová keramická dlažba, **dřevěná okna** s izolačním bezpečnostním sklem, reflexní fólií a automatickými venkovními roletami, vestavěné skříně a úložné prostory, lihový krb, kuch. spotřebiče Gaggenau a Miele, TV a sound systém Bang & Olufsen, centrální vysavač, pračka, sušička, videotelefon, alarm, **kamery**, podlahové vytápění + otopná tělesa, **solární panely**, **tepelné čerpadlo**, 2 elektrické bojler, vyhříváná příjezdová cesta, závlahový systém na zahradě. K domu patří celkem **3 dvojgaráže** a další 2 parkovací místa na pozemku. Poplatky 20-25 000 Kč měsíčně.



## Rodinný dům 6+kk

600 m<sup>2</sup>, Praha 5, Slivenec

Pronajato

# PRÍZEMÍ - PLOCHY

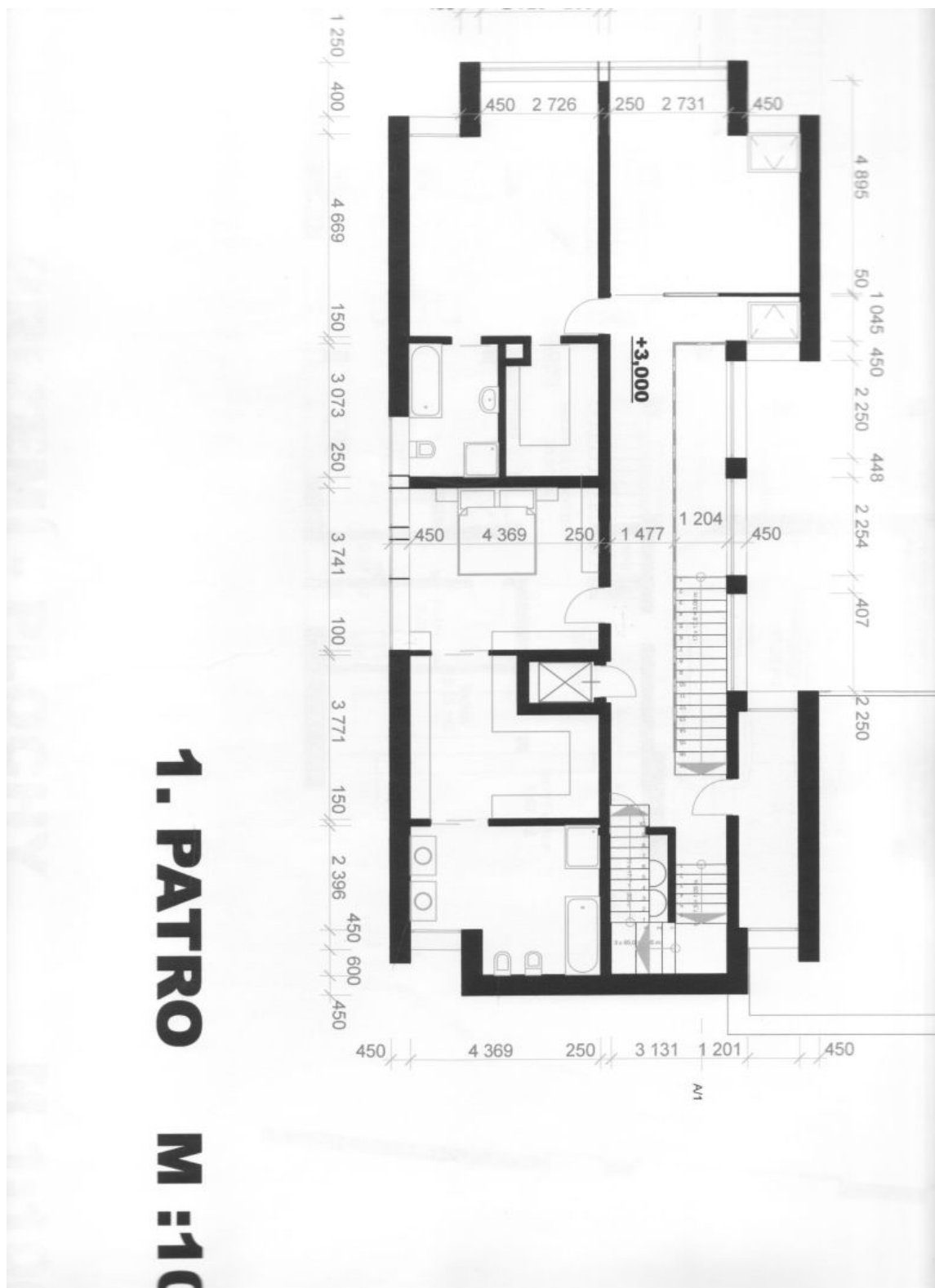




# Rodinný dům 6+kk

600 m<sup>2</sup>, Praha 5, Slivenec

Pronajato





## Rodinný dům 6+kk

600 m<sup>2</sup>, Praha 5, Slivenec

Pronajato

**PODKROVÍ - PLOCHY M 1 = 100**





# Rodinný dům 6+kk

600 m<sup>2</sup>, Praha 5, Slivenec

Pronajato

