



Byt 3+1

109 m², Praha 7, Bubeneč, Nad Královskou oborou

Prodáno





Byt 3+1

109 m², Praha 7, Bubeneč, Nad Královskou oborou

Prodáno

Celková plocha	114 m ²
Podlahová plocha*	109 m ²
Balkón	5 m ²
Parkování	-
Sklep	Ano
Poplatky za služby	5 000 Kč měsíčně
PENB	G
Referenční číslo	29508

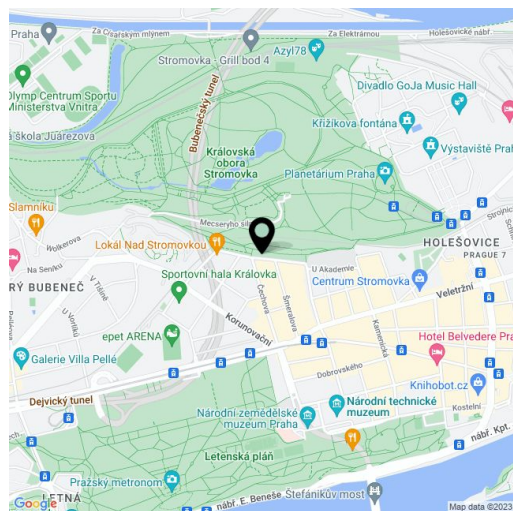
Prostorný rohový byt s balkónem, odkud je nádherný výhled na trojské přírodní parky a okolí, je součástí činžovního domu stojícího v klidné ulici v oblíbené ikonické čtvrti Letná přímo u Stromovky.

Dispozice bytu v 5. podlaží poskytuje obývací pokoj, navazující kuchyň s jídelnou a balkónem, 2 ložnice, vstupní halu a koupelnu (vana se zástěnou, umyvadlo, přípojka na pračku, částečně oddělená toaleta). K bytu patří ještě komora na patře v uzamykatelné chodbě a další úložný prostor ve sklepní kóji.

Součástí vybavení jsou **špaletová okna, dřevěné podlahy**, repasované dveře, vestavěné skříně v hale a plynový kotel s boilerem Junkers. Dům právě prochází rekonstrukcí, vyměňují se okna a připravuje nový výtah.

Lokalita vyniká **množstvím zeleně, kompletními službami a skvělou dopravní dostupností**. Ulice lemované stromy, upravené vnitrobloky a předzahrádky, park přímo u domu. Tramvají, která stává kousek od domu, lze dojet za 4 minuty k metru linky A nebo C a za 5 minut až do centra. Cesty autem usnadňuje nedaleký vjezd do tunelového komplexu. Mateřská a základní škola i gymnázium pár minut chůze stejně jako pošta, knihovna, poliklinika, lékárna i art kino, ale také množství obchůdků, kaváren, bister a restaurací.

Interiér 109,3 m², balkón 4,6 m², komora na patře 1,9 m², společná chodba 4,6 m², sklep 3,6 m².



* Výměra jednotky dle občanského zákoníku.

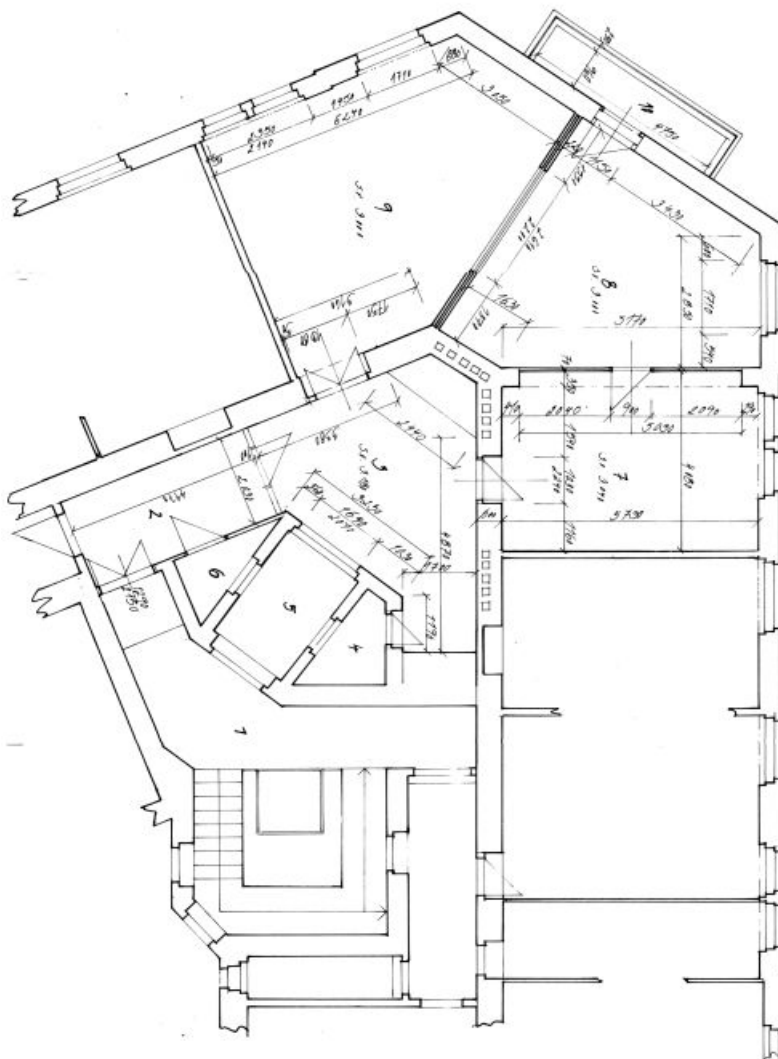
Plocha je tvořena součtem celé plochy jednotky a ohraničená obvodovými zdmi.



Byt 3+1

109 m², Praha 7, Bubeneč, Nad Královskou oborou

Prodáno



LEGENDA MÍSTNOSTÍ

Č.	Popis místnosti	Podlahová plocha (m ²)	Typ místnosti	Užitková plocha (m ²)
1	obývací	9,15	MC	+
2	obývací	2,44	MC	+
3	spalova	4,0	+	+
4	spalova	9,85	MC	+
5	WC	5,45	MC	+
6	WC	2,35	MC	+
7	WC	2,58	MC	+
8	WC	2,58	MC	+
9	WC	2,58	MC	+
10	WC	2,58	MC	+