



## Rodinný dům 4+kk

120 m<sup>2</sup>, Praha 9, Horní Počernice, Otovická

Prodáno





## Rodinný dům 4+kk

120 m<sup>2</sup>, Praha 9, Horní Počernice, Otovická

Prodáno

Pozemek	458 m <sup>2</sup>
Zastavěná plocha	158 m <sup>2</sup>
Zahrada	300 m <sup>2</sup>
Parkování	2 krytá místa
Sklep	Ano
PENB	G
Referenční číslo	29489

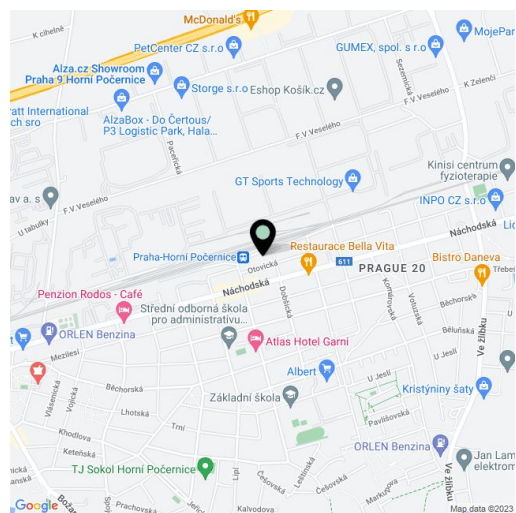
**Kompletně zrekonstruovaný jednopodlažní rodinný dům s útulnou zahradou a designovým vybavením od studia Obliqo interiéry je umístěn v klidné vilové zástavbě s rychlým spojením do centra.**

Přehledná a účelná dispozice je tvořena obytným prostorem s kuchyní a jídelnou, dále 3 ložnicemi (1 z nich se vstupem do zahrady), prostornou vybavenou šatnou, koupelnou, samostatnou toaletou a předsíní. Dům je podsklepený (přístup zvenku i z obývacího pokoje), na půdě je úložný prostor.

K vybavení patří **sauna** od společnosti SaunaSystem, **ozvučení**, **projektor a 3metrové plátno** v obývacím pokoji, **příprava na krb a velké akvárium**, bezfalcové dveře, korková podlaha v celém interiéru (v koupelně vyhřívána), plastová okna (v barvě antracit) s 5komorovými trojskly a žaluziemi (na jižní straně venkovními, jinde dřevěnými interiérovými). Kuchyňská linka s keramickými 3D obklady je vybavena spotřebiči **Siemens** (indukční varná deska, mikrovlnná a horkovzdušná trouba, **vinotéka**, myčka, lednice a mrazák). Dům střeží zabezpečovací zařízení Jablotron. Vytápění plynovým kondenzačním kotlem Protherm. Zahrada je automaticky zavlažovaná z retenční nádrže na dešťovou vodu (s možností dopouštění z vodovodního řádu v suchém období), je zde terasa a pečlivě upravené záhony. Parkování na zpevněné ploše pod přístřeškem.

Dům stojí v klidné boční ulici v rezidenční čtvrti s veškerou občanskou vybaveností v blízkosti. Mateřská a základní škola, dům dětí a mládeže i gymnázium jsou na jednom místě 300 metrů od domu stejně jako nákupní centrum se supermarketem, bankomatem a lékárnou. Skvělé dopravní spojení do centra zajišťují **příměstské vlaky**, které stávají minutu chůze od domu. Cesta na Masarykovo nádraží trvá 15 minut. 5 minut jízdy autem nebo autobusem je vzdálena obchodní zóna a stanice metra **Černý Most**.

Interiér 120 m<sup>2</sup>, zastavěná plocha 158 m<sup>2</sup>, zahrada 300 m<sup>2</sup>, pozemek 458 m<sup>2</sup>, sklep 16,8 m<sup>2</sup>.

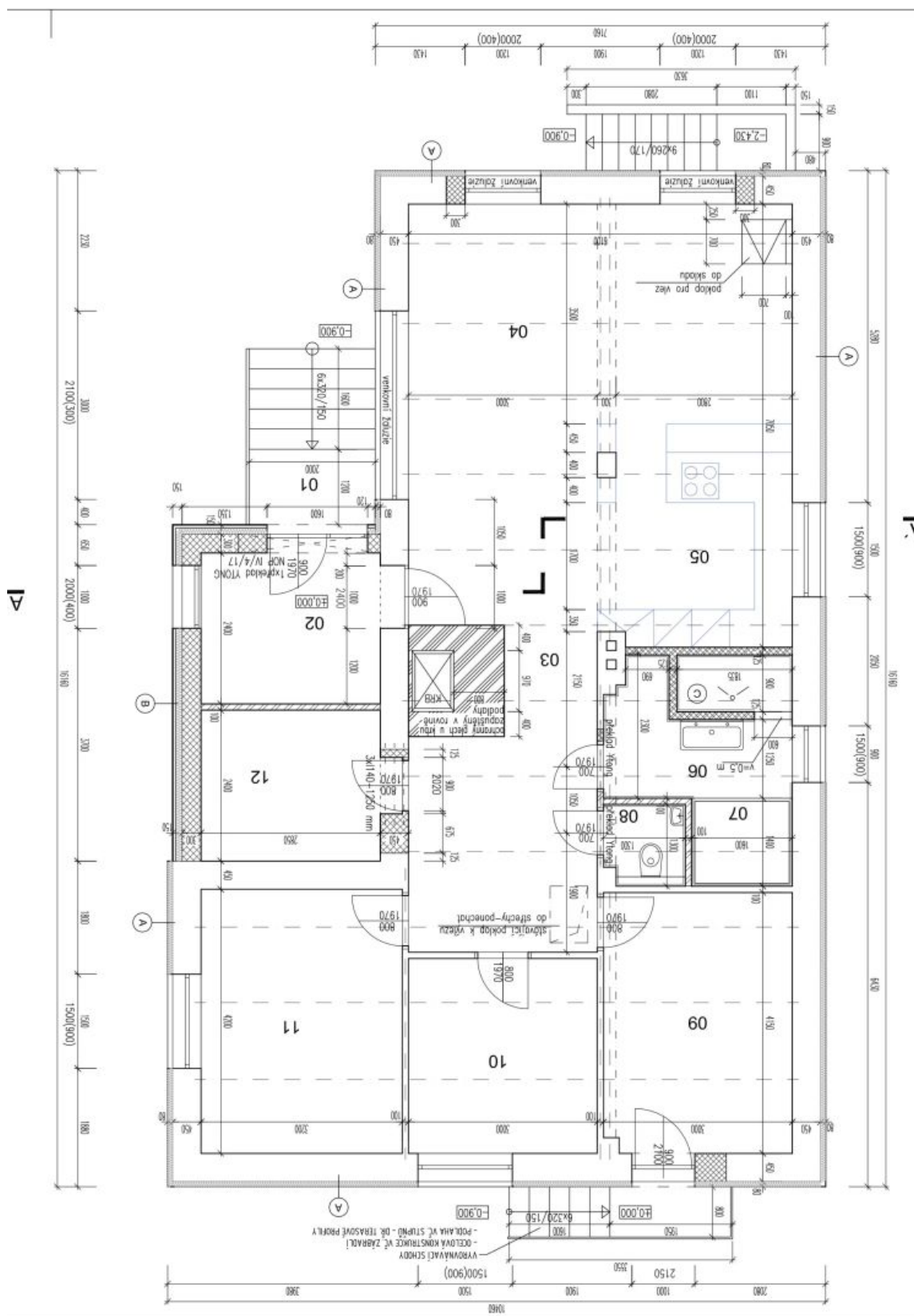




# Rodinný dům 4+kk

120 m<sup>2</sup>, Praha 9, Horní Počernice, Otovická

Prodáno



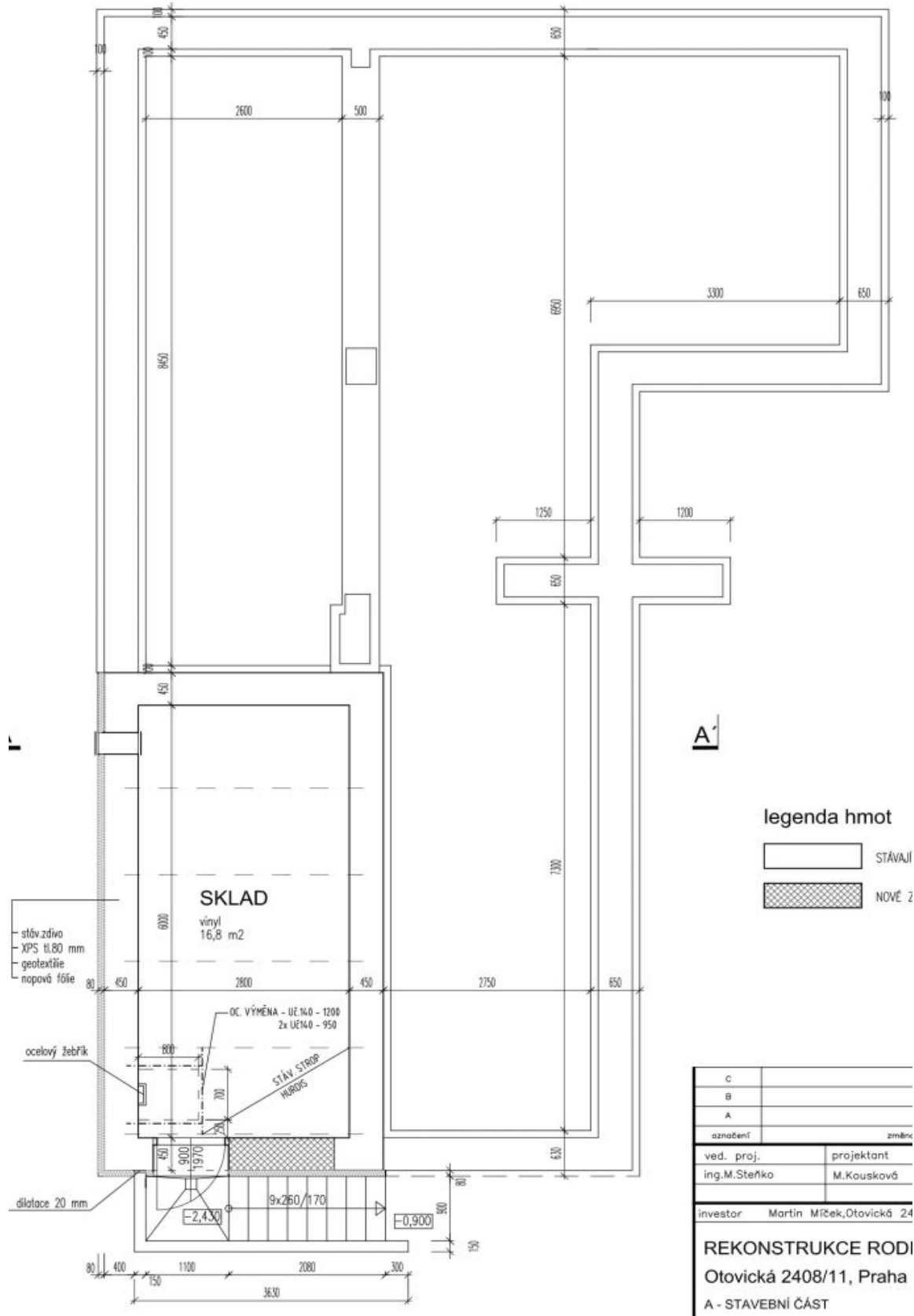




# Rodinný dům 4+kk

120 m<sup>2</sup>, Praha 9, Horní Počernice, Otovická

**Prodáno**





# Rodinný dům 4+kk

120 m<sup>2</sup>, Praha 9, Horní Počernice, Otovická

Prodáno

