



## Byt 3+kk

93 m<sup>2</sup>, Praha 5, Smíchov, Na Březince

Prodáno



**Byt 3+kk**93 m<sup>2</sup>, Praha 5, Smíchov, Na Březince**Prodáno**

Celková plocha	95 m <sup>2</sup>
Podlahová plocha*	93 m <sup>2</sup>
Balkón	2 m <sup>2</sup>
Parkování	-
Sklep	Ano
Poplatky za služby	3 150 Kč měsíčně
PENB	G
Referenční číslo	29449

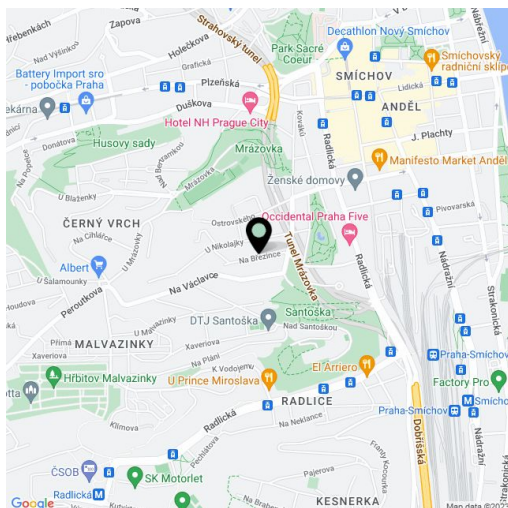
Prvorepublikový byt s vysokými stropy, prostornými místnostmi a krásným výhledem na Prahu je součástí zrenovovaného činžovního domu ve stylu geometrické moderny. Dům je situovaný v klidné jednosměrné ulici lemované stromořadím, v pěším dosahu metra, tramvaje a centra Smíchova.

Dispozice bytu ve 4. podlaží přístupném výtahem se skládá z kuchyně s východně orientovaným balkónem, volně navazujícího obývacího pokoje s půlkruhovým arkýřem, 1 průchozí a 1 neprůchozí ložnice. Dále je zde koupelna s oknem (vana, umyvadlo, WC), vstupní hala a komora.

K vybavení patří dřevěná špaletová okna, parkety a kuchyňská linka se spotřebiči. Vytápění plynovým kotlem Viessmann. Nemovitost je možné po rekonstrukci využívat pro vlastní bydlení, nebo zakoupit na investici se stávajícím dlouhodobým slušným nájemníkem.

Místo jen kousek od rušného Anděla překvapí svým klidem. Ulice, kde žil spisovatel Josef Škvorecký, je obklopena architektonicky zajímavými domy, jejichž typickým znakem jsou kovové branky a upravené předzahrádky. Veškerá vybavenost je v těsné blízkosti: pošta, lékárna, potraviny, restaurace, zimní stadion. **Mateřská i základní škola pár kroků od domu.** K příjemnému bydlení přispívá množství zeleně v okolí: zahrada **Santoška** pod zalesněným Pavím vrchem, upravené sady na **Skalce** nebo **park Mrázovka**. Zastávka tramvají a stanice metra jsou vzdáleny 5 minut chůze nebo 2 minuty autobusem, který stává kousek od domu.

Interiér 93,45 m<sup>2</sup>, balkón 1,56 m<sup>2</sup>, sklep 8,01 m<sup>2</sup>.



\* Výměra jednotky dle občanského zákoníku.

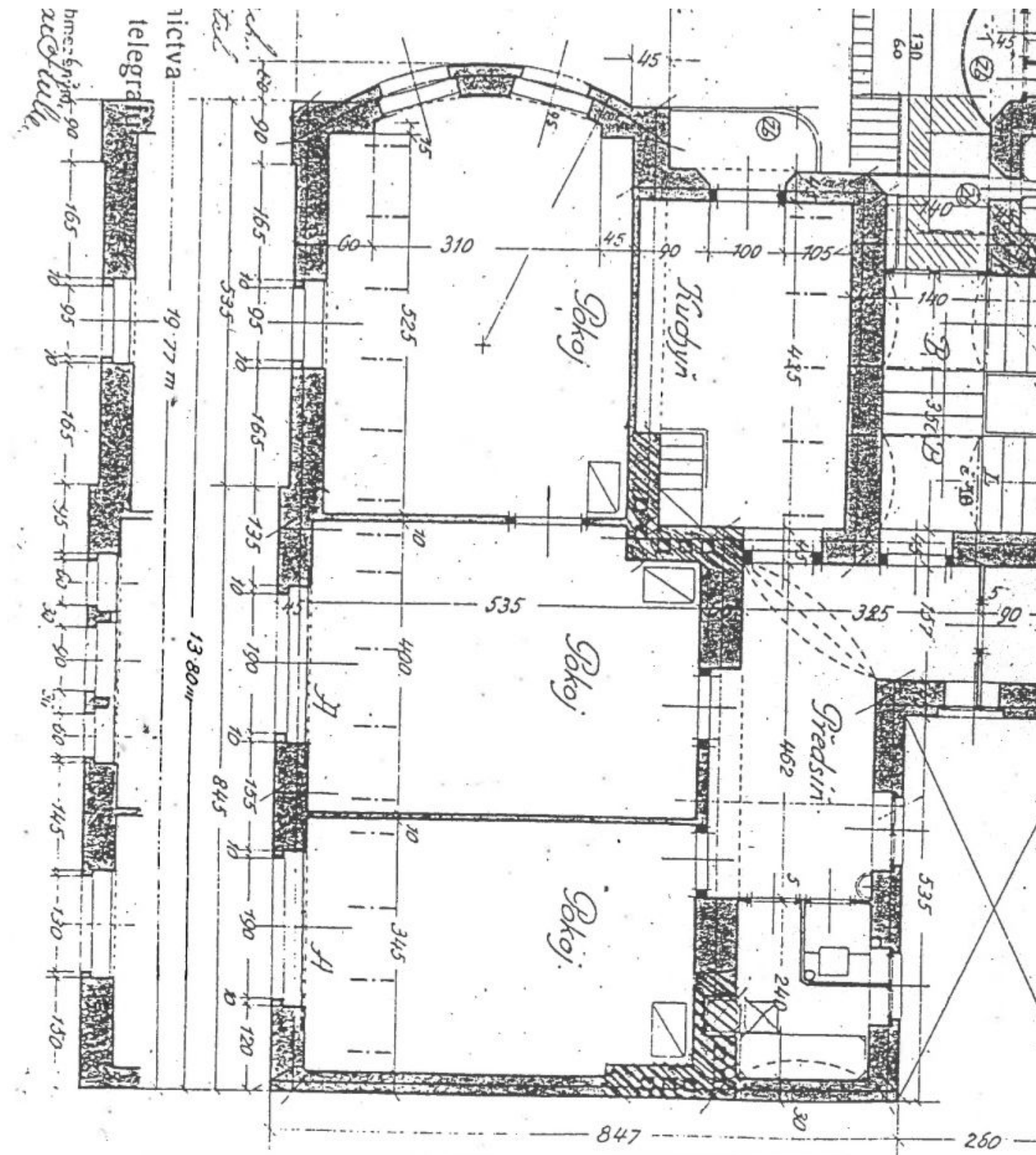
Plocha je tvořena součtem celé plochy jednotky a ohraničená obvodovými zdmi.

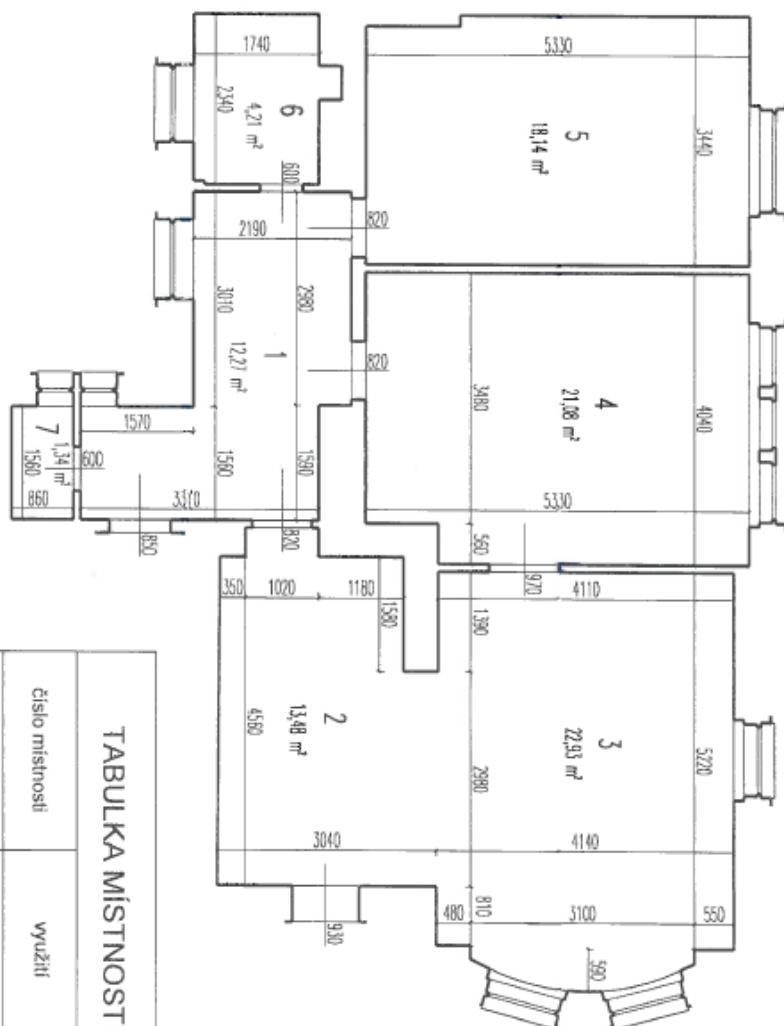


# Byt 3+kk

93 m<sup>2</sup>, Praha 5, Smíchov, Na Březince

Prodáno



**Byt 3+kk**93 m<sup>2</sup>, Praha 5, Smíchov, Na Březince**Prodáno****TABULKA MÍSTNOSTÍ A PLOCH**

číslo místnosti	využití	plocha m <sup>2</sup>
1	chodba	12,27
2	kuchyně	13,48
3	obývací pokoj	22,93
4	ložnice	21,08
5	ložnice	18,14
6	koupelna + wc	4,21
7	komora	1,34
celková výměra:		<b>93,45</b>