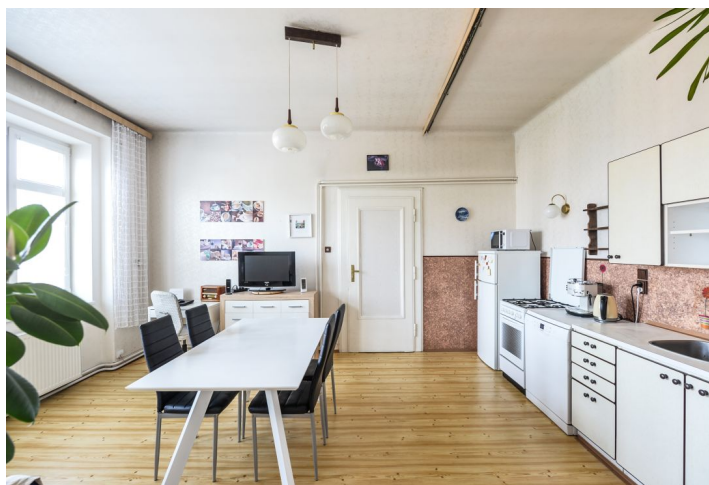




Byt 2+1

87.5 m², Praha 4, Nusle, Sevřená

Prodáno





Byt 2+1

87.5 m², Praha 4, Nusle, Sevřená

Prodáno

Celková plocha	90 m ²
Podlahová plocha*	88 m ²
Lodžie	3 m ²
Parkování	-
Sklep	Ano
Poplatky za služby	2 500 Kč měsíčně
PENB	F
Referenční číslo	29444

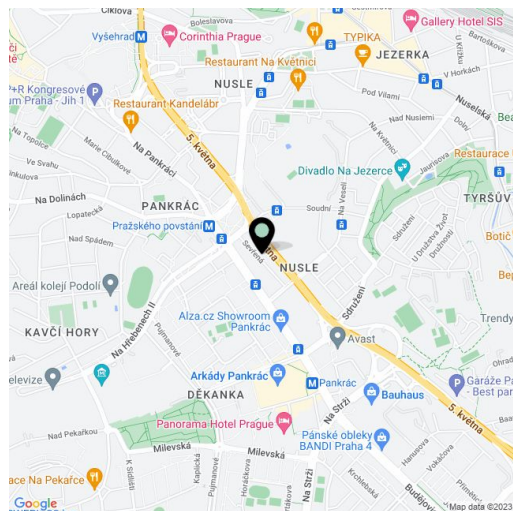
Světlý byt s lodžii se nachází ve 4. patře udržovaného prvorepublikového činžovního domu bez výtahu se zahradou. Místo má skvělou dopravní dostupnost autem, metrem i tramvají, kompletní služby jsou v blízkém okolí.

Dispozice se skládá z prostorné vstupní haly, kuchyně s jídelnou, velkého obývacího pokoje, 1 ložnice, velké koupelny, komory, spíže a samostatné toalety s oknem. Z haly vede vstup na **západně orientovanou lodžii**.

Vybavení zahrnuje **původní parkety** a dveře s mosaznými klikami, plastová okna nebo plynový kotel MORA (stáří 7 let). Rozvody elektřiny, plynu a odpadů jsou po rekonstrukci, interiér vyžaduje modernizaci. K jednotce přísluší sklepní kóje. Dům je v dobrém stavu, výtah zde není. Obyvatelům slouží příjemná upravená společná zahrada se vzrostlými stromy, ideální pro **přátelská setkávání a grilování**.

Do domu se vstupuje z klidné ulice s minimálním provozem. V pěším dosahu je mateřská a základní škola, mnoho dětských hřišť, **rozlehlý park Na Pankráci**, obchodní centrum, restaurace, lékárny, kavárny i knihovna. Stanice metra linky C **Pražského povstání** je 3 minuty chůze, tramvajová zastávka ještě blíže.

Interiér 88 m², lodžie 2,5 m².



* Výměra jednotky dle občanského zákoníku.

Plocha je tvořena součtem celé plochy jednotky a ohraničená obvodovými zdmi.